

Koaxiální ventil

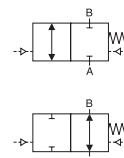
Typ VMK 10

5-VMK10

Typové označení pro provedení s pilotventilem



2/2-cestný ventil Nepřímo řízený
Provozní tlak PN 0-64 bar
Jmen. světlost DN 10 mm
Připojení S vnitřním závitem
Funkce Ventil normálně uzavřený **NC**
 Ventil normálně otevřený **NO**


Konstrukce Tlakově odlehčený, pružinou vracený

Provedení

① Mosaz	②
③ Poniklovaná mosaz	⑤
④	⑥ Nerez (1.4581)

Těsnění sedla Plast na kov

Materiál těsnění NBR PTFE, FPM, CR, EPDM
Do objednávky hlavního ventilu, prosím, vždy uveďte:

- Jmenovitou světlost
- Připojení
- Funkci NC/NO
- Provozní tlak
- Průtočné množství
- Médium
- Teplotu média
- Teplotu okolí
- Druh pohonu

Do objednávky pneumatického pohonu, prosím, vždy uveďte:

- Jmenovité napětí
- Krytí
- Ovládací tlaky min. / max.
- Typ cívky pro tlaky 4-7 bar
- Provedení pilotventilu

Do objednávky hydraulického pohonu, prosím, vždy uveďte:

- Ovládací tlak min. / max.
- Funkci hydraulického ovládacího ventilu

Technické údaje
Zvláštní provedení

Připojení	VMK	S vnitřním závitem G 1/4 - G 3/4	Jiný závít
Funkce		NC	NO
Provozní tlak	bar	0-16/0-40/0-64	> 64 bar na přání
Kv-hodnota	m ³ /h	2,5	
Podtlak	Průsak		< 10 ⁻⁶ mbar·l·s ⁻¹
Tlak - podtlak	P ₁ ⇄ P ₂		Tlaková strana max. 64 bar Podtlaková strana průsak < 10 ⁻⁶ mbar·l·s ⁻¹
Protitlak	P ₂ > P ₁		Možno dodat(max. 16 bar)
Média		Plynná - kapalná - vysokoviskózní - želatinizující - pastovitá - znečištěná	
Pro abrazivní média			Na přání
Tlumení	Otevírání		
	Zavírání	Škracením pilotventilu	
Směr průtoku	A ⇄ B	Podle výkresu	Střídavý na přání
Četnost spínání	1/min	680	
Čas spínání	ms	Otevírání 30-3000 Zavírání 50-3000	
Teplota média	°C	S přírubou upevněným pilotventilem 60	Pilotventil mimo oblast teploty média max. 160°C
Teplota okolí	°C	S přírubou upevněným pilotventilem 50	
Proplachovací přípoj			Možno dodat
Průsakový přípoj			Možno dodat
Koncový spínač			Induktivní / mechanický
Nouzové ruční ovládání		Přes pilotventil	
Certifikace			LR/GL/WAZ
Montáž			Na úhelník
Hmotnost	kg	VMK 1,7	
Zvláštní vybavení			Dle Vašeho přání

Elektrické údaje
Zvláštní provedení

Jmenovité napětí	U _n	24 V DC	Jiná napětí
	U _n	230 V 50 Hz AC	Jiná napětí
Příkon	DC	4,8 W	2,5 W
	AC	Přítahování 11,0 VA Držení 8,5 VA	
Krytí	IP 65	Dle DIN 40 050	
Doba sepnutí	ED	100%	
Připojení	Pg9	Konektor DIN 43 650	Konektor M12x1
Zvláštní vybavení		Konektor s varistorem	
Magnetický díl		4x90° přestavitelný	
Přípustné teploty	Média	60°C	
	Okolí	50°C	
Nevýbušné provedení		Jmenovité napětí U _n	ss proud 24V 3,25 W
	EEx m II T5	Příkon	Střídavý proud 230V 50Hz 2,90 W

Pneumatický pohon
Zvláštní provedení

Ovládací tlak	bar	4-10
Spotřeba vzduchu	cm ³ /zdvih	7
Rychlost spínání		Hlavní ventil plynule regulovatelný škracením pilotventilu
Ovládání		5/2-cestným pilotventilem
Přípoje ovládání	2/4	G 1/8

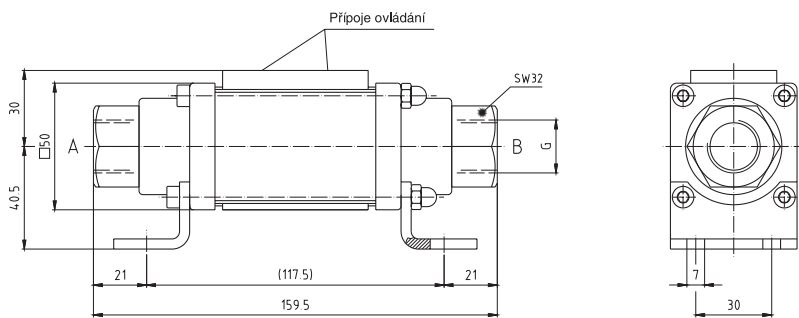
Hydraulický pohon
Zvláštní provedení

Ovládací tlaky	bar	4 - 10
Vlastní médium		Na přání
Ovládání		především 4/2-cestným regulačním ventilem
Přípoje ovládání	X/Y	G 1/8

Typ VMK 10

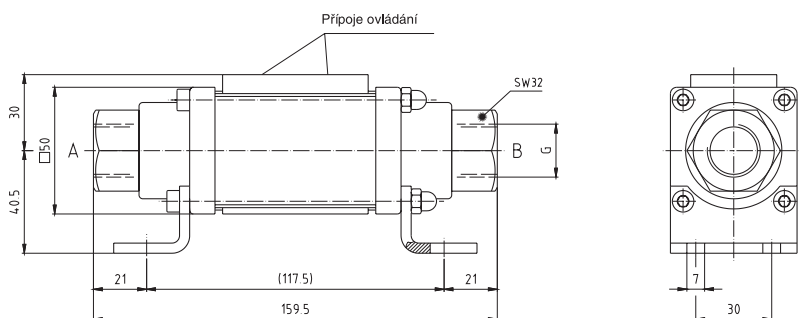
Funkce NC
Bez proudu uzavřen

03/2

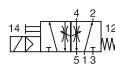


Typ VMK 10

Funkce NO
Bez proudu otevřen



Pneumatické pohony



5/2-cestný pilotventil
Jmen. průtok 350l/min.
Ovládací tlak 4-10 bar G 1/8

Pro konkrétní případy nasazení (teploty, tlakové poměry, způsob spínání, dopravovaná média a jejich vlastnosti) může dojít k omezení rozsahu použitelnosti standardních ventilů nebo je nutno modifikovat použité materiály a druh těsnění.

Změna konstrukce, rozměrů a materiálů vyhrazena • Za tiskové chyby nezodpovídáme • Detailní výkresy Vám na vyžádání rádi zašleme

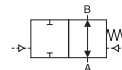
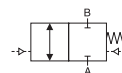
5-VMK 15
5-VFK 15

Typové označení provedení s pilotventilem

Koaxiální ventil

 Typ **VMK 15**
VFK 15


2/2-cestný ventil **Nepřímo řízený**
Provozní tlak PN 0-100 bar
Jmenovitá světlost DN 15 mm
Připojení S vnitřním závitem / příruba
Funkce Ventil normálně uzavřený **NC**
 Ventil normálně otevřený **NO**


Konstrukce Tlakově odlehčený, pružinou vracený

Provedení

① Mosaz	② Pozinkovaná ocel
③ Poniklovaná mosaz	⑤ Bez barevných kovů
④ Poniklovaná ocel	⑥ Nerez (1.4404)

Těsnění sedla Plast na kov

Materiál těsnění NBR PTFE, FPM, CR, EPDM
Do objednávky hlavního ventilu, prosím, vždy uveďte :

- Jmenovitou světlost
- Připojení
- Funkci NC/NO
- Provozní tlak
- Průtočné množství
- Médium
- Teplotu média
- Teplotu okolí
- Druh pohonu

Do objednávky pneumatického pohonu, prosím, vždy uveďte

- Jmenovité napětí
- Krytí
- Ovládací tlaky min. / max.
- Typ cívky pro tlaky 4-7 bar
- Provedení pilotventilu

Do objednávky hydraulického pohonu, prosím, vždy uveďte :

- Ovládací tlak min. / max.
- Funkci hydraulického ovládacího ventilu

Technické údaje

Připojení	VMK S vnitřním závitem G 3/8 - G 1 VFK Příruby PN 16/40/100	Zvláštní provedení	Jiné závity Jiné závity
Funkce	NC		NO
Provozní tlak	bar 0-16/0-40/0-64/0-100		> 100 bar
Kv-hodnota	m ³ /h 5,7		
Podtlak	Průsak		< 10 ⁻⁶ mbar·l·s ⁻¹
Tlak - podtlak	P ₁ ⇔ P ₂		Tlaková strana max. 100 bar Podtlaková strana průsak < 10 ⁻⁶
Protitlak	P ₂ > P ₁		Možno dodat (max. 16 bar)
Média	Plynná - kapalná - vysokoviskózní - želatinizující - pastovitá - znečištěná		
Abrazivní média			Možno dodat
Tlumení	Otevírání Zavírání Škracením pilotventilu		
Směr průtoku	A ⇔ B Podle výkresu		Střídavý na Vaše přání
Četnost spínání	1/min 200		
Čas spínání	ms Otevírání 50-3000 Zavírání 50-3000		
Teplota média	°C S přírubou upevněným pilotventilem 60		Pilotventil mimo rozsah teplot média max. 160°C
Teplota okolí	°C S přírubou upevněným pilotventilem 50		
Proplachovací přípoj			Možno dodat
Průsakový přípoj			Možno dodat
Koncový spínač			induktivní / mechanický na Vaše přání
Nouzové ruční ovládání	Prostřednictvím pilotventilu		
Certifikace			LR/GL/WAZ
Montáž			Na úhelník
Hmotnost	kg VMK 3,4 VFK 5,0		
Zvláštní vybavení			Dle Vašeho přání

Elektrické údaje

Jmenovité napětí	U _n 24 V DC	Zvláštní provedení	Jiné napětí
	U _n 230 V 50 Hz AC		Jiné napětí
Příkon	DC 4,8 W AC Přitažení 11,0 VA Držení 8,5 VA		2,5 W
Krytí	IP 65 (P 54) n. DIN 40 050		
Doba sepnutí	ED 100%		
Připojení	Pg9 Konektor DIN 43 650		Konektor M12x1
Zvláštní vybavení	Konektor s varistorem		
Magnetický díl	4x90° přestavitelný		
Přípustné teploty	Médium 60°C Okolí 50°C		
Nevýbušné provedení	Jmen. napětí U _n EEx m II T5 Příkon		ss proud 24V 3,25 W Stříd. proud 230V 50Hz 2,90 W

Pneumatický pohon

Ovládací tlak	bar 4-10	Zvláštní provedení	
Spotřeba vzduchu	cm ³ /Hub 11		
Rychlost spínání	Hlavní ventil plynule regulovatelný škracením pilotventilu		
Ovládání	Především 5/2-cestným pilotventilem		
Přípoje ovládání	2/4 G 1/8		G 1/4

Hydraulický pohon

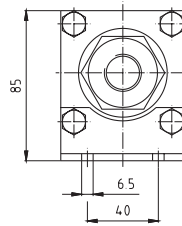
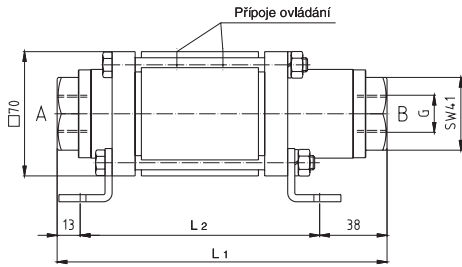
Ovládací tlaky	bar 10-30 / 30-60	Zvláštní provedení	
Vlastní médium			Na Vaše přání
Ovládání	Především 4/2-cestným ovládacím ventilem		
Přípoje ovládání	X/Y G 1/4		NPT 1/4

■ Údaje šedě podložené se vztahují na zvláštní provedení.

Typ VMK 15

Funkce NC
Bez proudu uzavřen

03/4

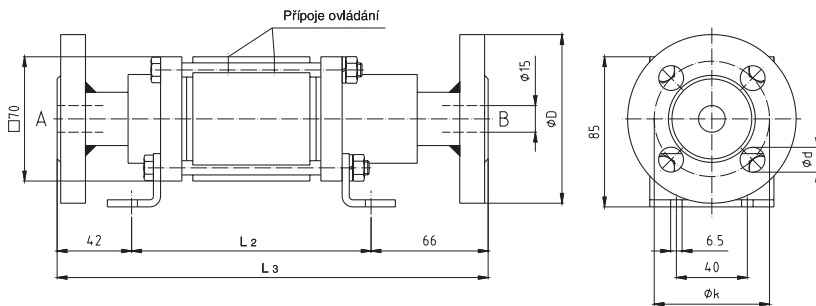


Zástavbová délka	L ₁	L ₂	L ₃
Standard	186	135	243
s 1/2 inductivními snímači	212	161	269
S tlakovou maznicí	219	168	276
S mechanickými konc. spínači	206	155	263

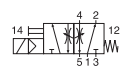
Příruby PN	DIN	ØD	Øk	Ød
16	2633	95	65	14
40	2635	95	65	14
100	2637	105	75	14

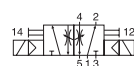
Typ VFK 15

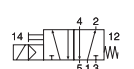
Funkce NO
Bez proudu otevřen

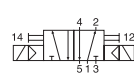


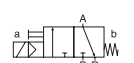
Pneumatický pohon

 5/2-cestný pilotventil
Jmen. průtok 700 l/min.
Ovládací tlak 4-10 bar G 1/8

 5/2-cestný pilotventil (impulzní)
Jmen. průtok 700 l/min.
Ovládací tlak 4-10 bar G 1/8

 5/2-cestný pilotventil ISO 1
Jm. průtok 700 l/min.
Ovládací tlak 4-10 bar G 1/4

 5/2-cestný pilotventil (impulzní ovládací ISO)
Jmen. průtok 700 l/min.
Ovládací tlak 4-10 bar G 1/4

 3/2-cestný pilotventil Hlavní ventil monostabilní
Ovládací tlak 4-10 bar pružinou vracený

Pro konkrétní případy nasazení (teploty, tlakové poměry, způsob spínání, dopravovaná média a jejich vlastnosti) může dojít k omezení rozsahu použitelnosti standardních ventilů nebo je nutno modifikovat použité materiály a druh těsnění.

Změna konstrukce, rozměrů a materiálů vyhrazena • Za tiskové chyby nezodpovídáme • Detailní výkresy Vám na vyžádání rádi zašleme

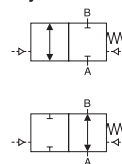
5-VMK 20
5-VFK 20

Typové označení provedení s pilotventilem

Koaxiální ventil

 Typ **VMK 20**
VFK 20


2/2-cestný ventil **Nepřímo řízený**
Provozní tlak PN 0-100 bar
Jmenovitá světlost DN 20 mm
Připojení S vnitřním závitem / příruby
Funkce Ventil normálně uzavřený **NC**
 Ventil normálně otevřený **NO**


Konstrukce Tlakově odlehčený, pružinou vracený

Provedení

① Mosaz	② Pozinkovaná ocel
③ Poniklovaná mosaz	⑤ Bez barevných kovů
④ Poniklovaná ocel	⑥ Nerez (1.4404)

Těsnění sedla Plast na kov
Materiál těsnění NBR

PTFE, FPM, CR, EPDM

Do objednávky hlavního ventilu, prosím, vždy uveďte:

- Jmenovitou světlost
- Připojení
- Funkci NC/NO
- Provozní tlak
- Průtočné množství
- Médium
- Teplotu média
- Teplotu okolí
- Druh pohonu

Do objednávky pneumatického pohonu, prosím, vždy uveďte:

- Jmenovité napětí
- Krytí
- Ovládací tlaky min. / max.
- Typ cívky pro tlaky 4-7 bar
- Provedení pilotventilu

Do objednávky hydraulického pohonu, prosím, vždy uveďte:

- Ovládací tlak min. / max.
- Funkci hydraulického ovládacího ventilu

Technické údaje

Připojení	VMK S vnitřním závitem G 3/4 - G 1 1/4 VFK Příruby PN 16/40/100	Zvláštní provedení	Jiné závity Jiné příruby
Funkce	NC		NO
Provozní tlak	bar 0-16/0-40/0-64/0-100		> 100 bar
Kv-hodnota	m ³ /h 8,8		
Podtlak	Průsak		< 10 ⁻⁶ mbar·l·s ⁻¹
Tlak - podtlak	P ₁ ⇔ P ₂		Tlaková strana max. 100 bar Vakuová strana průsak < 10 ⁻⁶ mbar·l·s ⁻¹
Protitlak	P ₂ > P ₁		Možno dodat (max. 16 bar)
Média	Plynná, - kapalná - vysokoviskózní - želatinizující - pastovitá - znečištěná		
Abrazivní média			Možno dodat
Tlumení	Otevírání Zavírání	škracením přes pilotventil	
Směr průtoku	A ⇔ B	Podle výkresupřání	Střídavý na Vaše přání
Četnost spínání	1/min 200		
Čas spínání	ms Otevírání 50-3000 Zavírání 50-3000		
Teplota média	°C S přírubou připojeným pilotventilem 60		Pilotventil mimo rozsah teplot média max. 160°C
Teplota okolí	°C S přírubou připojeným pilotventilem 50		
Proplachovací přípoj			Možno dodat
Průsakový přípoj			Možno dodat
Koncový spínač			Induktivní! mechanický na Vaše přání
Nouzové ruční ovládání	Přes pilotventil		
Certifikace			LR/GL/WAZ
Montáž			Na úhelník
Hmotnost	kg VMK 4,7 VFK 6,7		
Zvláštní vybavení			Dle Vašeho přání

Elektrické údaje

Jmenovité napětí	U _n 24 V DC	Zvláštní provedení	Jiná napětí
	U _n 230 V 50 Hz AC		Jiná napětí
Příkon	DC 4,8 W		2,5 W
	AC Přitažení 11,0 VA Držení 8,5 VA		
Krytí	IP 65 (P 54) n. DIN 40 050		
Doba sepnutí	ED 100%		
Připojení	Pg9 Konektor DIN 43 650		Konektor M12x1
Zvláštní vybavení	Konektor s varistorem		
Magnetický díl	4x90° umetzbar		
Přípustné teploty	Médium 60°C		
	Okolí 50°C		
Nevýbušné provedení	Jmen. napětí U _n		ss proud 24V 3,25 W
	EEx m II T5 Příkon		Střídavý proud 230V 50Hz 2,90 W

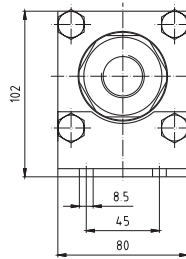
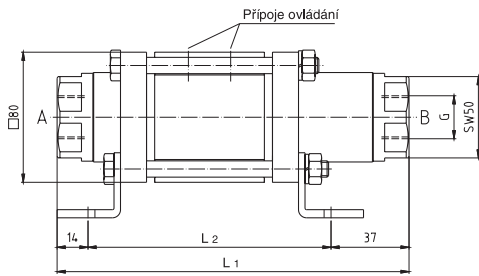
Pneumatický pohon

Ovládací tlak	bar 4-10	Zvláštní provedení	
Spotřeba vzduchu	cm ³ /zdvih 11		
Rychlost spínání	Hlavní ventil přes pilotventil plynule regulovatelný		
Ovládání	Především 5/2-cestným pilotventilem		
Přípoje ovládání	2/4 G 1/8		G 1/4

Hydraulický pohon

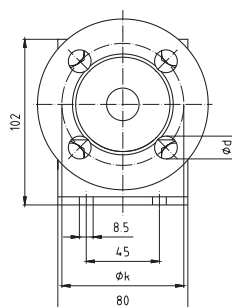
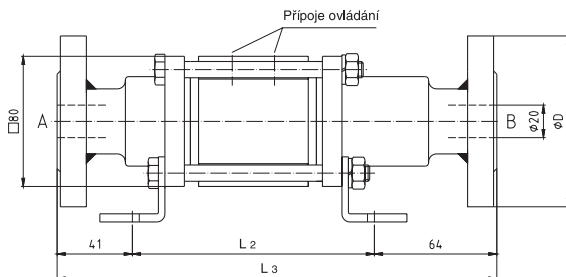
Ovládací tlaky	bar 10-30 / 30-60	Zvláštní provedení	
Vlastní médium			Na Vaše přání
Ovládání	Především 4/2-cestným ovládacím ventilem		
Přípoje ovládání	X/Y G 1/4		NPT 1/4

■ Údaje šedě podložené se vztahují na zvláštní provedení.

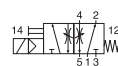


Zástavbová délka	L ₁	L ₂	L ₃
Standard	216	165	270
S 1/2 indukčním snímačem	235	184	289
S tlakovou maznicí	254	203	308
S mechanickým koncovým snímačem	237	186	291

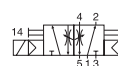
Příruby PN	DIN	ØD	Øk	Ød
16	2633	105	75	14
40	2635	105	75	14
100	2637	130	90	18



Pneumatické pohony



5/2-cestný pilotventil
Jmen. průtok 700 l/min.
Ovládací tlak 4-10 bar G 1/8



5/2-cestný pilotventil (impulzní ovládání)
Jmen. průtok 700 l/min.
Ovládací tlak 4-10 bar G 1/8



5/2-cestný pilotventil ISO 1
Jmen. průtok 700 l/min.
Ovládací tlak 4-10 bar G 1/4



5/2-cestný pilotventil (impulzní ovládání ISO 1)
Jmen. průtok 700 l/min.
Ovládací tlak 4-10 bar G 1/4



3/2-cestný pilotventil Hlavní ventil monostabilní
Ovládací tlak 4-10 bar Vracení pružinou

Pro konkrétní případy nasazení (teploty, tlakové poměry, způsob spínání, dopravovaná média a jejich vlastnosti) může dojít k omezení rozsahu použitelnosti standardních ventilů nebo je nutno modifikovat použité materiály a druh těsnění.

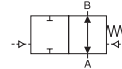
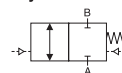
5-VMK 25
5-VFK 25

Typové označení provedení s pilotventilem

Koaxiální ventil

 Typ **VMK 25**
VFK 25


2/2-cestný ventil **Nepřímo řízený**
Provozní tlak PN 0-100 bar
Jmenovitá světlost DN 25 mm
Připojení S vnitřním závitem / příruby
Funkce Ventil normálně uzavřený **NC**
 Ventil normálně otevřený **NO**


Konstrukce Tlakově odlehčený, pružinou vracený

Provedení

① Mosaz	② Pozinkovaná ocel
③ Poniklovaná mosaz	⑤ Bez barevných kovů
④ Poniklovaná ocel	⑥ Nerez (1.4404)

Těsnění sedla Plast na kov

Materiál těsnění NBR PTFE, FPM, CR, EPDM
Do objednávky hlavního ventilu, prosím, vždy uveďte:

- Jmenovitou světlost
- Připojení
- Funkci NC/NO
- Provozní tlak
- Průtočné množství
- Médium
- Teplotu média
- Teplotu okolí
- Druh pohonu

Do objednávky pneumatického pohonu, prosím, vždy uveďte

- Jmenovité napětí
- Krytí
- Ovládací tlaky min. / max.
- Typ cívky pro tlaky 4-7 bar
- Provedení pilotventilu

Do objednávky hydraulického pohonu, prosím, vždy uveďte:

- Ovládací tlak min. / max.
- Funkci hydraulického ovládacího ventilu

Technické údaje

Připojení	VMK S vnitřním závitem G 1 - G 1 1/2 VFK Příruby PN 16/40/100	Zvláštní provedení	Jiné závity Jiné příruby
Funkce	NC		NO
Provozní tlak	bar 0-16/0-40/0-64/0-100		> 100 bar
Kv-hodnota	M ³ /h 12,2		
Podtlak	Průsak		< 10 ⁻⁶ mbar·l·s ⁻¹
Tlak - podtlak	P ₁ ⇔ P ₂		Tlaková strana max. 100 bar Podtlaková strana průsak < 10 ⁻⁶
Protitlak	P ₂ > P ₁		Možno dodat (max. 16 bar)
Média	Plynná - kapalná - vysokoviskózní - želatinizující - pastovitá - znečištěná		
Abrazivní média			Možno dodat
Tlumení	Otevírání Zavírání Škrcením pilotventilu		
Směr průtoku	A ⇔ B Podle výkresu		Střídavý na Vaše přání
Četnost spínání	1/min 200		
Čas spínání	ms Otevírání 50-3000 Zavírání 50-3000		
Teplota média	°C S přírubou upevněným pilotventilem 60		Pilotventil mimo rozsah teplot média
Teplota okolí	°C S přírubou upevněným pilotventilem 50		Média max. 160°C
Proplachovací přípoj			Možno dodat
Průsakový přípoj			Možno dodat
Koncový spínač			Induktivní / mechanický na Vaše přání
Nouzové ruční ovládání	Přes pilotventil		
Certifikace			LR/GL/WAZ
Montáž			Na úhelník
Hmotnost	kg VMK 6,7 VFK 9,0		
Zvláštní vybavení			Dle Vašeho přání

Elektrické údaje

Jmenovité napětí	U _n 24 V DC	Zvláštní provedení	Jiná napětí
	U _n 230 V 50 Hz AC		Jiná napětí
Příkon	DC 4,8 W		2,5 W
	AC Přitažení 11,0 VA Držení 8,5 VA		
Krytí	IP 65 (P 54) n. DIN 40 050		
Doba sepnutí	ED 100%		
Připojení	Pg9 Konektor DIN 43 650		Konektor M12x1
Zvláštní vybavení	Konektor s varistotem		
Magnetický díl	4x90° přestavitelný		
Přípustné teploty	Médium 60°C Okolí 50°C		
Nevýbušné provedení	Jmen. napětí U _n EEx m II T5 Příkon		ss proud 24V 3,25 W Střídavý proud 230V 50Hz 2,90 W

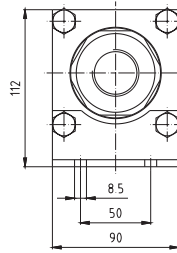
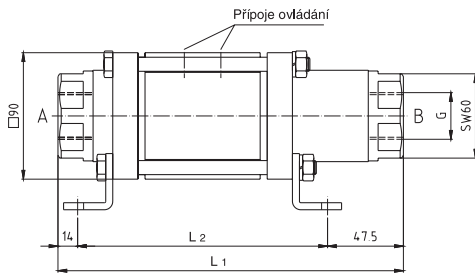
Pneumatický pohon

Ovládací tlak	bar 4-10	Zvláštní provedení	
Spotřeba vzduchu	cm ³ /zdvih 18		
Rychlost spínání	Škrcením pilotventilu plynule regulovatelný		
Ovládání	Především 5/2-cestným pilotventilem		
Přípoje ovládání	2/4 G 1/8		G 1/4

Hydraulický pohon

Ovládací tlaky	bar 10-30 / 30-60	Zvláštní provedení	
Vlastní médium			Na Vaše přání
Ovládání	Především 4/2-cestným regulačním ventilem		
Přípoje ovládání	X/Y G 1/4		NPT 1/4

■ Údaje šedě podložené se vztahují na zvláštní provedení.

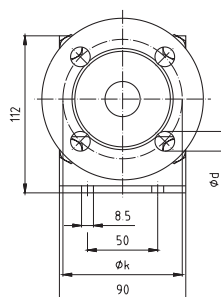
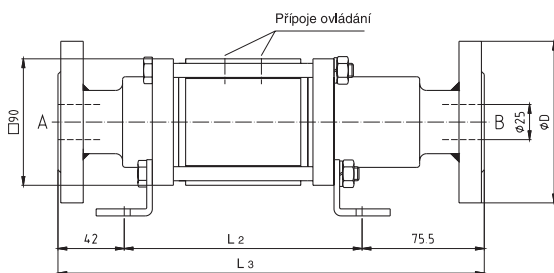


Zástavbová délka	L ₁	L ₂	L ₃
Standard	246	184.5	302
S 1/2 indukčními snímači	260	198.5	316
S tlakovou maznicí	276	214.5	332
S mechanickými snímači	270	208.5	326

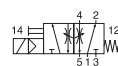
Příruby PN	DIN	ØD	Øk	Ød
16	2633	115	85	14
40	2635	115	85	14
100	2637	140	100	18

Typ VFK 25

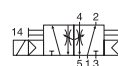
Funkce NO
Bez proudu otevřen



Pneumatické pohony



5/2-cestný pilotventil
Jmen. průtok 700 l/min.
Ovládací tlak 4-10 bar G 1/8



5/2-cestný pilotventil (impulzní ovládání)
Jmen. průtok 700 l/min.
Ovládací tlak 4-10 bar G 1/8



5/2-cestný pilotventil ISO 1
Jmen. průtok 700 l/min.
Ovládací tlak 4-10 bar G 1/4



5/2-cestný pilotventil (impulzní ovládání ISO 1)
Jmen. průtok 700 l/min.
Ovládací tlak 4-10 bar G 1/4



3/2-cestný pilotventil Hlavní ventil monostabilní
Ovládací tlak 4-10 bar Pružinou vrácený

Pro konkrétní případy nasazení (teploty, tlakové poměry, způsob spínání, dopravovaná média a jejich vlastnosti) může dojít k omezení rozsahu použitelnosti standardních ventilů nebo je nutno modifikovat použité materiály a druh těsnění.

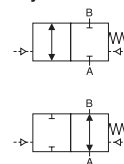
5-VMK 32
5-VFK 32

Typové označení pro provedení s pilotventilem

Koaxiální ventil

 Typ **VMK 32**
VFK 32


2/2-cestný ventil **Nepřímo řízený**
Provozní tlak PN 0-100 bar
Jmenovitá světlost DN 32 mm
Připojení S vnitřním závitem / příruby
Funkcion Ventil normálně uzavřený **NC**
 Ventil normálně otevřený **NO**



Konstrukce Tlakově odlehčený, pružinou vracený
Provedení ① Mosaz ② Pozinkovaná ocel
 ③ Poniklovaná mosaz ⑤ Bez barevných kovů
 ④ Poniklovaná ocel ⑥ Nerez (1.4404)
Těsnění sedla Plast na kov
Materiál těsnění NBR PTFE, FPM, CR, EPDM

Do objednávky hlavního ventilu, prosím, vždy uveďte:

- Jmenovitou světlost
- Připojení
- Funkci NC/NO
- Provozní tlak
- Průtočné množství
- Médium
- Teplotu média
- Teplotu okolí
- Druh pohonu

Do objednávky pneumatického pohonu, prosím, vždy uveďte:

- Jmenovité napětí
- Krytí
- Ovládací tlaky min. / max.
- Typ cívky pro tlaky 4-7 bar
- Provedení pilotventilu

Do objednávky hydraulického pohonu, prosím, vždy uveďte:

- Ovládací tlak min. / max.
- Funkci hydraulického ovládacího ventilu

Technické údaje

Připojení	VMK S vnitřním závitem G 1 1/4 - G 1 1/2 VFK Příruby PN 16/40/100	Zvláštní provedení	Jiné závit Jiné příruby
Funkce	NC		NO
Provozní tlak	bar 0-16/0-40/0-64/0-100		
Kv-hodnota	m ³ /h 20		
Podtlak	Průsak		< 10 ⁻⁶ mbar·l·s ⁻¹
Tlak - podtlak	P ₁ ↔ P ₂		Tlaková strana max. 100 bar Podtlaková strana průsak < 10 ⁻⁶
Protitlak	P ₂ > P ₁		líferbar (max. 16 bar)
Média	Plynná - kapalná - vysokoviskózní - želatinizující - pastovitá - znečištěná		
Agresivní média			Možno dodat
Tlumení	Otevírání Zavírání Škrcením pilotventilu		
Směr průtoku	A → B Podle výkresu		Střídavý na Vaše přání
Četnost spínání	1/min 150		
Čas spínání	ms Otevírání 100-3000 Zavírání 100-3000		
Teplota média	°C S přírubou připojeným pilotventilem 60		Pilotventil mimo oblast teploty média max. 160°C
Teplota okolí	°C S přírubou připojeným pilotventilem 50		
Proplachovací přípoj			Možno dodat
Průsakový přípoj			Možno dodat
Koncový spínač			Induktivní / mechanický na Vaše přání
Nouzové ruční ovládání	Přes pilotventil		
Certifikace			LR/GL/WAZ
Montáž			Na úhelník
Hmotnost	kg VMK 7,8 VFK 11,6		
Zvláštní vybavení			Dle Vašeho přání

Elektrické údaje

Jmenovité napětí	U _n 24 V DC	Zvláštní provedení	Jiná napětí
	U _n 230 V 50 Hz AC		Jiná napětí
Příkon	DC 4,8 W		2,5 W
	AC Přitažení 11,0 VA Držení 8,5 VA		
Krytí	IP 65 (P 54) dle DIN 40 050		
Doba sepnutí	ED 100%		
Připojení	Pg9 Konektor DIN 43 650		Konektor M12x1
Zvláštní vybavení	Konektor s varistorem		
Magnetický díl	4x90° přestavitelný		
Přípustné teploty	Médium 60°C Okolí 50°C		
Nevýbušné provedení	Jmen. napětí U _n EEx m II T5 Příkon		ss proud 24V 3,25 W Střídavý proud 230V 50Hz 2,90 W

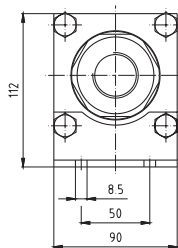
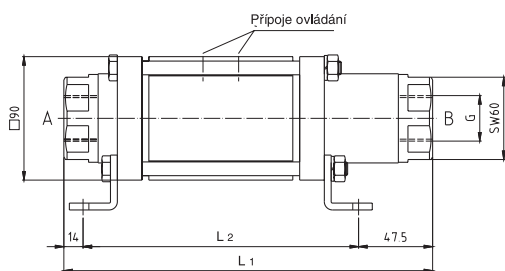
Pneumatický pohon

Ovládací tlak	bar 4-10	Zvláštní provedení	
Spotřeba vzduchu	cm ³ /zdvih 23		
Rychlost spínání	Hlavní ventil pomocí pilotventilu plynule regulovatelný		
Ovládání	Především 5/2-cestným pilotventilem		
Přípoje ovládání	2/4 G 1/8		G 1/4

Hydraulický pohon

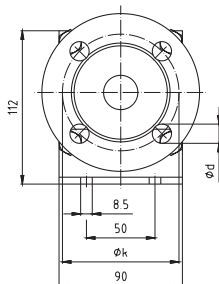
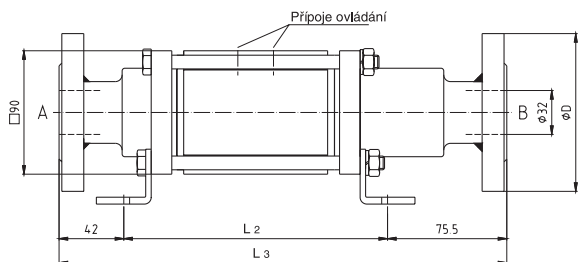
Ovládací tlaky	bar 10-30 / 30-60	Zvláštní provedení	
Vlastní médium			Na Vaše přání
Ovládání	Především 4/2-cestným regulačním ventilem		
Přípoje ovládání	X/Y G 1/4		NPT 1/4

■ Údaje šedě podložené se vztahují na zvláštní provedení.

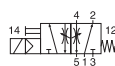


Zástavbová délka	L ₁	L ₂	L ₃
Standard	269	207.5	325
S 1/2 indukčními spínači	276	214.5	332
S tlakovou maznicí	306	244.5	362
S mechanickými spínači	304	242.5	360

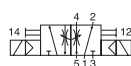
Příruby PN	DIN	ØD	Øk	Ød
16	2633	140	100	18
40	2635	140	100	18
100	2637	155	110	23



Pneumatické pohony



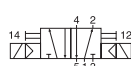
5/2-cestný pilotventil
Jmen. průtok 700 l/min.
Ovládací tlak 4-10 bar G 1/8



5/2-cestný pilotventil (impulzní ovládání)
Jmen. průtok 700 l/min.
Ovládací tlak 4-10 bar G 1/8



5/2-cestný pilotventil ISO 1
Jmen. průtok 700 l/min.
Ovládací tlak 4-10 bar G 1/4



5/2-cestný pilotventil (impulzní ovládání ISO 1)
Jmen. průtok 700 l/min.
Ovládací tlak 4-10 bar G 1/4



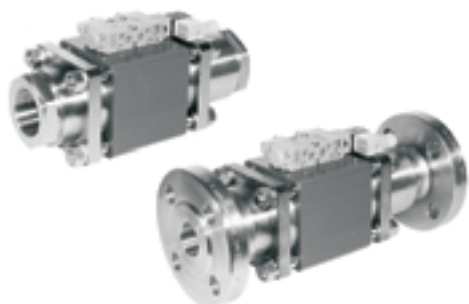
3/2-cestný pilotventil Hlavní ventil monostabilní
Ovládací tlak 4-10 bar Vracení pružinou

Pro konkrétní případy nasazení (teploty, tlakové poměry, způsob spínání, dopravovaná média a jejich vlastnosti) může dojít k omezení rozsahu použitelnosti standardních ventilů nebo je nutno modifikovat použité materiály a druh těsnění.

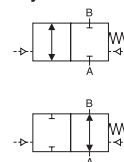
5-VMK 40
5-VFK 40

Typové označení pro provedení s pilotventilem

Koaxiální ventil

 Typ **VMK 40**
VFK 40


2/2-cestný ventil **Nepřímo řízený**
Provozní tlak PN 0-100 bar
Jmen. světlost DN 40 mm
Připojení S vnitřním závitem / příruby
Funkce Ventil normálně uzavřený **NC**
 Ventil normálně otevřený **NO**


Konstrukce Tlakově odlehčený, pružinou vracený

Provedení

①	② Pozinkovaná ocel
③	⑤ Bez barevných kovů
④ Poniklovaná ocel	⑥ Nerez (1.4404)

Těsnění sedla Plast na kov

Materiál těsnění NBR PTFE, FPM, CR, EPDM
Do objednávky hlavního ventilu, prosím, vždy uveďte:

- Jmenovitou světlost
- Připojení
- Funkci NC/NO
- Provozní tlak
- Průtočné množství
- Médium
- Teplotu média
- Teplotu okolí
- Druh pohonu

Do objednávky pneumatického pohonu, prosím, vždy uveďte:

- Jmenovité napětí
- Krytí
- Ovládací tlaky min. / max.
- Typ cívky pro tlaky 4-7 bar
- Provedení pilotventilu

Do objednávky hydraulického pohonu, prosím, vždy uveďte:

- Ovládací tlak min. / max.
- Funkci hydraulického ovládacího ventilu

Technické údaje

Připojení	VMK S vnitřním závitem G 1 1/2 - G 2 VFK Příruby PN 100	Zvláštní provedení	Jiný závít Jiné příruby
Funkce	NC		NO
Provozní tlak	bar 0-64/0-100		> 100 bar
Kv-hodnota	m ³ /h 31,0		
Podtlak	Průsak		< 10 ⁻⁶ mbar·l·s ⁻¹
Tlak - podtlak	P ₁ ⇄ P ₂		Tlaková strana max. 100 bar Podtlaková strana průsak < 10 ⁻⁶ mbar/l·s ⁻¹
Protitlak	P ₂ > P ₁		Možno dodat (max. 16 bar)
Média	Plynná - kapalná - vysokoviskózní - želatinizující - pastovitá - znečištěná		
Pro abrazivní média			Možno dodat
Tlumení	Otevírání Zavírání	Škracením pilotventilu	
Směr průtoku	A ⇄ B	Podle výkresu	Střídavý na přání
Četnost spínání	1/min 150		
Čas spínání	ms Otevírání 100-3000 Zavírání 100-3000		
Teplota média	°C S přírubou upevněným pilotventilem 60		Pilotventil mimo oblast teplot
Teplota okolí	°C S přírubou upevněným pilotventilem 50		média max. 160°C
Proplachovací přípoj			Možno dodat
Průsakový přípoj			Možno dodat
Koncový spínač			Induktivní / mechanický
Nouzové ruční ovládání	Přes pilotventil		
Certifikace			LR/GL/WAZ
Montáž			Na úhelník
Hmotnost	kg VMK 11,3 VFK 13,6		
Zvláštní vybavení			Na přání

Elektrické údaje

Jmenovité napětí	U _n 24 V DC	Zvláštní provedení	Jiná napětí
	U _n 230 V 50 Hz AC		Jiná napětí
Příkon	DC 4,8 W		2,5 W
	AC Přítahování 11,0 VA Držení 8,5 VA		
Krytí	IP 65 Dle DIN 40 050		
Doba sepnutí	ED 100%		
Připojení	Pg9 Konektor DIN 43 650		Konektor M12x1
Zvláštní vybavení	Konektor s varistorem		
Magnetický díl			
Přípustné teploty	Média 60°C Okolí 50°C		
Nevýbušné provedení	Jmenovité napětí U _n	ss proud 24 V DC 3,25W	
	EEx m II T5 Příkon	Střídavý proud 230V 50Hz 2,90 W	

Pneumatický pohon

Ovládací tlak	bar 4-10	Zvláštní provedení	
Spotřeba vzduchu	cm ³ /zdvih 65		
Rychlost spínání	Hlavní ventil plynule regulovatelný škracením pilotventilu		
Ovládání	5/2-cestným pilotventilem		
Přípoje ovládání	2/4 G 1/8		G 1/4

Hydraulický pohon

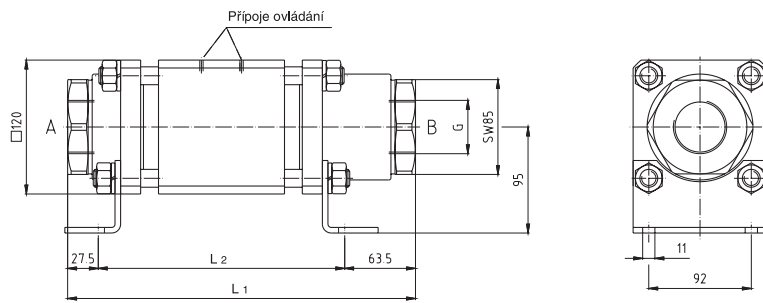
Ovládací tlaky	bar 10-30	Zvláštní provedení	
Vlastní médium			Na přání
Ovládání	Především 4/2-cestným regulačním ventilem		
Přípoje ovládání	12/14 G 1/4 přes adaptér		NPT 1/4

■ Údaje šedě podložené se vztahují na zvláštní provedení.

Typ VMK 40

Funkce NC
Bez proudu uzavřen

03/14

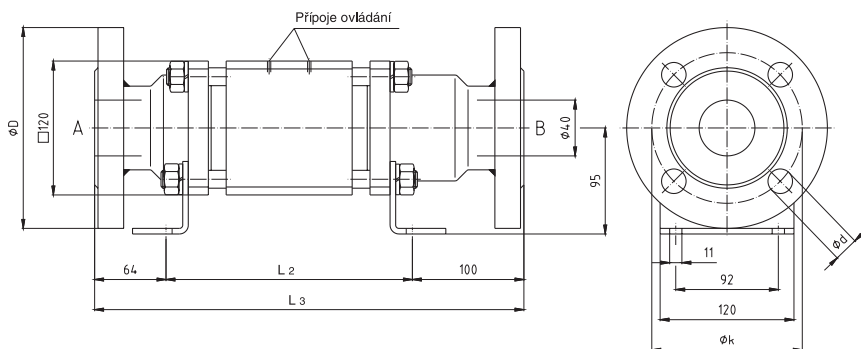


Zástavbová délka	L ₁	L ₂	L ₃
Standard	312	221	385
S 1/2 indukčními konc. spínači	312	221	385
S tlakovou maznicí	-	-	-
S mechanickými konc. spínači	-	-	-

Příruby PN	DIN	ØD	Øk	Ød
100	2637	170	125	22

Typ VFK 40

Funkce NO
Bez proudu otevřen



Pneumatické pohony



5/2-cestný pilotventil
Jmenovitý průtok 700 l/min.
Ovládací tlak 4-10 bar G 1/8



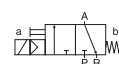
5/2-cestný pilotventil (impulzní ovládání)
Jmen. průtok 700 l/min.
Ovládací tlak 4-10 bar G 1/8



5/2-cestný pilotventil ISO 1
Jmen. průtok 700 l/min.
Ovládací tlak 4-10 bar G 1/4



5/2-cestný pilotventil (impulzní ovládání ISO 1)
Jmen. průtok 700 l/min.
Ovládací tlak 4-10 bar G 1/4



3/2-cestný pilotventil Hlavní ventil monostabilní
Ovládací tlak 4-10 bar Vracení pružinou

Pro konkrétní případy nasazení (teploty, tlakové poměry, způsob spínání, dopravovaná média a jejich vlastnosti) může dojít k omezení rozsahu použitelnosti standardních ventilů nebo je nutno modifikovat použité materiály a druh těsnění.

Změna konstrukce, rozměrů a materiálů vyhrazena • Za tiskové chyby nezodpovídáme • Detailní výkresy Vám na vyžádání rádi zašleme

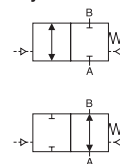
5-VMK 50
5-VFK 50

Typové označení pro provedení s pilotventilem

Koaxiální ventil

 Typ **VMK 50**
VFK 50


2/2-cestný ventil **Nepřímo řízený**
Provozní tlak PN 0-100 bar
Jmen. světlost DN 50 mm
Připojení S vnitřním závitem / příruby
Funkce Ventil normálně uzavřený **NC**
 Ventil normálně otevřený **NO**


Konstrukce Tlakově odlehčený, pružinou vracený

Provedení

①	② Pozinkovaná ocel
③	⑤ Bez barevných kovů
④ Poniklovaná ocel	⑥ Nerez (1.4404)

Těsnění sedla Plast na kov

Materiál těsnění NBR PTFE, FPM, CR, EPDM
Do objednávky hlavního ventilu, prosím, vždy uveďte:

- Jmenovitou světlost
- Připojení
- Funkci NC/NO
- Provozní tlak
- Průtočné množství
- Médium
- Teplotu média
- Teplotu okolí
- Druh pohonu

Do objednávky pneumatického pohonu, prosím, vždy uveďte:

- Jmenovité napětí
- Krytí
- Ovládací tlaky min. / max.
- Typ cívky pro tlaky 4-7 bar
- Provedení pilotventilu

Do objednávky hydraulického pohonu, prosím, vždy uveďte:

- Ovládací tlak min. / max.
- Funkci hydraulického ovládacího ventilu

Technické údaje

Připojení	VMK S vnitřním závitem G 2 VFK Příruby PN 64/100	Zvláštní provedení	Jiný závit Jiné příruby
Funkce	NC		NO
Provozní tlak	bar 0-64/0-100		> 100 bar
Kv-hodnota	m ³ /h 43,0		
Podtlak	Průsak		< 10 ⁻⁶ mbar·l·s ⁻¹
Tlak - podtlak	P ₁ ↔ P ₂		Tlaková strana max. 100 bar Podtlaková strana průsak < 10 ⁻⁶ mbar/l·s ⁻¹
Protitlak	P ₂ > P ₁		Možno dodat (max. 16 bar)
Média	Plynná - kapalná - vysokoviskózní - želatinizující - pastovitá - znečištěná		
Pro abrazivní média			Možno dodat
Tlumení	Otevírání Zavírání	Škracením pilotventilu	
Směr průtoku	A ↔ B	Podle výkresu	Střídavý na přání
Četnost spínání	1/min 100		
Čas spínání	ms Otevírání 150-3000 Zavírání 150-3000		
Teplota média	°C S přírubou upevněným pilotventilem 60		Pilotventil mimo rozsah teplot
Teplota okolí	°C S přírubou upevněným pilotventilem 50		média max. 160°C
Proplachovací přípoj			Možno dodat
Průsakový přípoj			Možno dodat
Koncový spínač			Induktivní / mechanický
Nouzové ruční ovládání	Přes pilotventil		
Certifikace			LR/GL/WAZ
Montáž			Na úhelník
Hmotnost	kg VMK 12,3 FK 18,7		
Zvláštní vybavení			Dle Vašeho přání

Elektrické údaje

Jmenovité napětí	U _n 24 V DC	Zvláštní provedení	Jiná napětí
	U _n 230 V 50 Hz AC		Jiná napětí
Příkon	DC 4,8 W		2,5 W
	AC Přitahování 11,0 VA Držení 8,5 VA		
Krytí	IP 65 dle DIN 40 050		
Doba sepnutí	ED 100%		
Připojení	Pg9 Konektor DIN 43 650		Konektor M12x1
Zvláštní vybavení	Konektor s varistorem		
Přípustné teploty	Média 60°C Okolí 50°C		
Nevýbušné provedení	Jmenovité napětí U _n	ss proud 24V	3,25 W
	EEx m II T5 Příkon	Střídavý proud 230V 50Hz	2,90 W

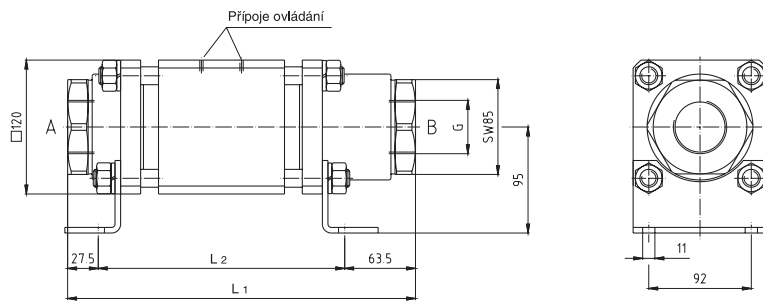
Pneumatický pohon

Ovládací tlak	bar 4-10	Zvláštní provedení	
Spotřeba vzduchu	cm ³ /zdvih 65		
Rychlost spínání	Hlavní ventil plynule regulovatelný škracením pilotventilu		
Ovládání	5/2-cestným pilotventilem		
Přípoje ovládání	2/4 G 1/8		G 1/4

Hydraulický pohon

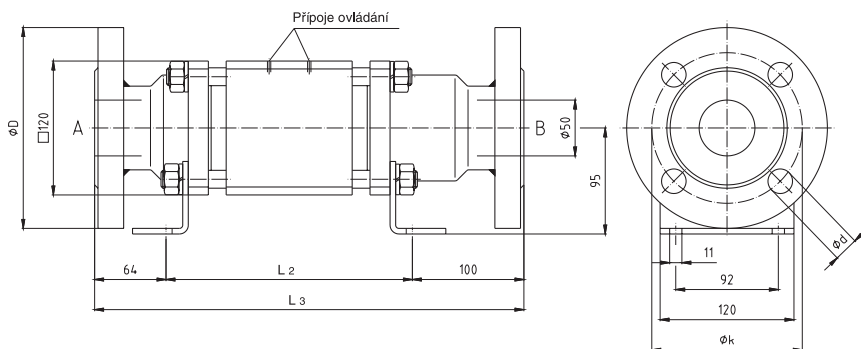
Ovládací tlaky	bar 10-30	Zvláštní provedení	
Vlastní médium			Na přání
Ovládání	především 4/2-cestným regulačním ventilem		
Přípoje ovládání	X/Y G 1/4 přes adaptér		NPT 1/4

■ Údaje šedě podložené se vztahují na zvláštní provedení.

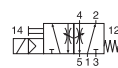


Zástavbová délka	L ₁	L ₂	L ₃
Standard	312	221	385
S 1/2 indukčními spínači	312	221	385
S tlakovou maznicí	-	-	-
S mechanickými spínači	-	-	-

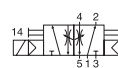
Příruby PN	DIN	ØD	Øk	Ød
64	2636	180	135	22
100	2637	195	145	26



Pneumatické pohony



5/2-cestný pilotventil
Jmen. průtok 700 l/min.
Ovládací tlak 4-10 bar G 1/8



5/2-cestný pilotventil (impulzní ovládání)
Jmen. průtok 700 l/min.
Ovládací tlak 4-10 bar G 1/8



5/2-cestný pilotventil ISO 1
Jmen. průtok 700 l/min.
Ovládací tlak 4-10 bar G 1/4



5/2-cestný pilotventil (impulzní ovládání ISO 1)
Jmen. průtok 700 l/min.
Ovládací tlak 4-10 bar G 1/4



3/2-cestný pilotventil Hlavní ventil monostabilní
Ovládací tlak 4-10 bar Vracení pružinou

Pro konkrétní případy nasazení (teploty, tlakové poměry, způsob spínání, dopravovaná média a jejich vlastnosti) může dojít k omezení rozsahu použitelnosti standardních ventilů nebo je nutno modifikovat použité materiály a druh těsnění.

Koaxiální ventil

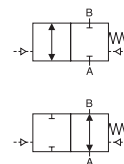
Typ VSV-F 65

5-VSV-F 65

Označení pro provedení s pilotventilem



2/2-cestný ventil **Nepřímo řízený**
Provozní tlak PN 0-40 bar
Jmen. světlost DN 65 mm
Připojení Příruby
Funkce Ventil normálně uzavřený **NC**
 Ventil normálně otevřený **NO**


Konstrukce Tlakově odlehčený, pružinou vracený

Provedení

① Hliník	② Pozinkovaná ocel
③	⑤ Bez barevných kovů
④ Poniklovaná ocel	⑥ Nerez (1.4404)

Těsnění sedla Plast na kov

Materiál těsnění NBR PTFE, FPM, CR, EPDM
Do objednávky hlavního ventilu, prosím, vždy uveďte:

- Jmenovitou světlost
- Připojení
- Funkci NC/NO
- Provozní tlak
- Průtočné množství
- Médium
- Teplotu média
- Teplotu okolí
- Druh pohonu

Do objednávky pneumatického pohonu, prosím, vždy uveďte:

- Jmenovité napětí
- Krytí
- Ovládací tlaky min. / max.
- Typ cívky pro tlaky 4-7 bar
- Provedení pilotventilu

Do objednávky hydraulického pohonu, prosím, vždy uveďte:

- Ovládací tlak min. / max.
- Funkci hydraulického ovládacího ventilu

Technické údaje
Zvláštní provedení

Připojení	VSV-F	Příruby PN 16/40	Jiné příruby
Funkce		NC	NO
Provozní tlak	bar	0-16/0-40	
Kv-hodnota	m ³ /h	68,0	
Podtlak	Průsak		< 10 ⁻⁶ mbar·l·s ⁻¹
Tlak - podtlak	P ₁ ⇄ P ₂		Tlaková strana max. 40 bar Podtlaková strana průsak < 10 ⁻⁶ mbar·l·s ⁻¹
Protitlak	P ₂ > P ₁		Možno dodat (max. 16 bar)
Média		Plynná - kapalná - vysokoviskózní - želatinizující - pastovitá - znečištěná	
Pro abrazivní média			Možno dodat
Tlumení	Otevírání		
	Zavírání	Škracením pilotventilu	
Směr průtoku	A ⇄ B	Podle výkresu	Střídavý na přání
Četnost spínání	1/min	50	
Čas spínání	ms	Otevírání 200-3000 Zavírání 200-3000	
Teplota média	°C	S přírubou upevněným pilotventilem 60	Pilotventil mimo oblast teplot
Teplota okolí	°C	S přírubou upevněným pilotventilem 50	média max. 160°C
Proplachovací přípoj			Možno dodat
Průsakový přípoj			Možno dodat
Koncový spínač			Induktivní / mechanický, na přání
Nouzové ruční ovládání		Přes pilotventil	
Certifikace			LR/GL/WAZ
Montáž			
Hmotnost	kg	VSV-F 20,0	
Zvláštní vybavení			Dle Vašeho přání

Elektrické údaje
Zvláštní provedení

Jmenovité napětí	U _n	24 V DC	Jiná napětí
	U _n	230 V 50 Hz AC	Jiná napětí
Příkon	DC	4,8 W	2,5 W
	AC	Přítahování 11,0 VA Držení 8,5 VA	
Krytí	IP 65	Dle DIN 40 050	
Doba sepnutí	ED	100%	
Připojení	Pg9	Konektor DIN 43 650	Konektor M12x1
Zvláštní vybavení		Konektor s varistorem	
Magnetický díl			
Přípustné teploty	Média	60°C	
	Okolí	50°C	
Nevýbušné provedení		Jmenovité napětí U _n	ss proud 24 V 3,25 W
	EEx m II T5	Příkon	Střídavý proud 230 V 50Hz 2,90 W

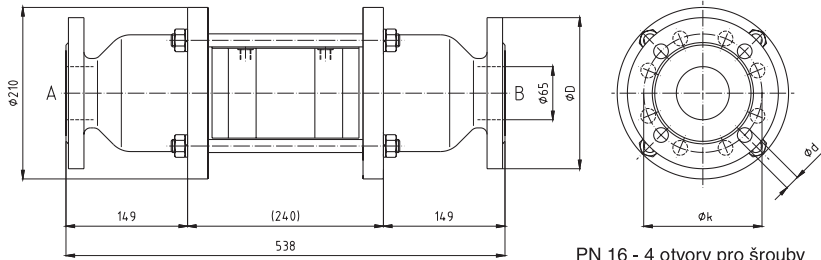
Pneumatický pohon
Zvláštní provedení

Ovládací tlak	bar	4-10	
Spotřeba vzduchu	cm ³ /zdvih	50	
Rychlost spínání		Hlavní ventil plynule regulovatelný škracením pilotventilu	
Ovládání		5/2-cestným pilotventilem	
Přípoje ovládání	2/4	G 1/4	G 3/8

Hydraulický pohon
Zvláštní provedení

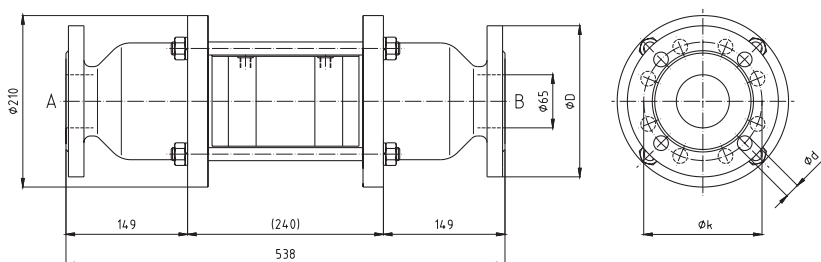
Ovládací tlaky	bar	10-30 / 30-60	
Vlastní médium			Na přání
Ovládání		Především 5/2-cestným pilotním ventilem	
Přípoje ovládání	X/Y	G 1/4 přes	NPT 1/4

■ Údaje šedě podložené se vztahují na zvláštní provedení.



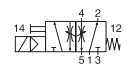
PN 16 - 4 otvory pro šrouby
PN 40 - 8 otvorů pro šrouby

Příruby PN	DIN	ØD	Øk	Ød
16	2633	185	145	18
40	2635	185	145	18



PN 16 - 4 otvory pro šrouby
PN 40 - 8 otvorů pro šrouby

Pneumatické pohony



5/2-cestný pilotventil
Jmen. průtok 700 l/min.
Ovládací tlak 4-10 bar G 1/8



5/2-cestný pilotventil (impulzní ovládání)
Jmen. průtok 700 l/min.
Ovládací tlak 4-10 bar G 1/8



5/2-cestný pilotventil ISO 1
Jmen. průtok 700 l/min.
Ovládací tlak 4-10 bar G 1/4



5/2-cestný pilotventil (impulzní ovládání ISO 1)
Jmen. průtok 700 l/min.
Ovládací tlak 4-10 bar G 1/4



3/2-cestný pilotventil Hlavní ventil monostabilní
Ovládací tlak 4-10 bar Vracení pružinou

Pro konkrétní případy nasazení (teploty, tlakové poměry, způsob spínání, dopravovaná média a jejich vlastnosti) může dojít k omezení rozsahu použitelnosti standardních ventilů nebo je nutno modifikovat použité materiály a druh těsnění.

Koaxiální ventil

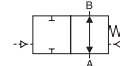
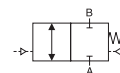
Typ VSV-F 80

5-VSV-F 80

Typové osvědčení pro provedení s pilotventilem



2/2-cestný ventil **Nepřímo řízený**
Provozní tlak PN 0-40 bar
Jmen. světlost DN 80 mm
Připojení Příruby
Funkce Ventil normálně uzavřený **NC**
 Ventil normálně otevřený **NO**


Konstrukce Tlakově odlehčený, pružinou vracený

Provedení

- Hliník
- 2) Pozinkovaná ocel**
- 5) Bez barevných kovů**
- Poniklovaná ocel
- 6) Nerez (1.4404)**

Těsnění sedla Plast na kov

Materiál těsnění NBR PTFE, FPM, CR, EPDM
Do objednávky hlavního ventilu, prosím, vždy uveďte:

- Jmenovitou světlost
- Připojení
- Funkci NC/NO
- Provozní tlak
- Průtočné množství
- Médium
- Teplotu média
- Teplotu okolí
- Druh pohonu

Do objednávky pneumatického pohonu, prosím, vždy uveďte:

- Jmenovité napětí
- Krytí
- Ovládací tlaky min. / max.
- Typ cívky pro tlaky 4-7 bar
- Provedení pilotventilu

Do objednávky hydraulického pohonu, prosím, vždy uveďte:

- Ovládací tlak min. / max.
- Funkci hydraulického ovládacího ventilu

Technické údaje
Zvláštní provedení

Připojení	VSV-F	Příruby PN 16/40	Jiné příruby
Funkce		NC	NO
Provozní tlak	bar	0-16/0-40	
Kv-hodnota	m ³ /h	90,0	
Podtlak	Průsak		< 10 ⁻⁶ mbar·l·s ⁻¹
Tlak - podtlak	P ₁ ⇄ P ₂		Tlaková strana max. 40 bar Podtlaková strana průsak < 10 ⁻⁶ mbar·l·s ⁻¹
Protitlak	P ₂ > P ₁		Možno dodat (max. 16 bar)
Média		Plynná - kapalná - vysokoviskózní - želatinizující - pastovitá - znečištěná	
Pro abrazivní média			Možno dodat
Tlumení	Otevírání		
	Zavírání	Škracením pilotventilu	
Směr průtoku	A ⇄ B	Podle výkresu	Střídavý na přání
Četnost spínání	1/min	50	
Čas spínání	ms	Otevírání 200-3000 Zavírání 200-3000	
Teplota média	°C	S přírubou upevněným pilotventilem 60	Pilotventil mimo oblast teplot
Teplota okolí	°C	S přírubou upevněným pilotventilem 50	média max. 160°C
Proplachovací přípoj			Možno dodat
Průsakový přípoj			Možno dodat
Koncový spínač			Induktivní / mechanický
Nouzové ruční ovládání		Přes pilotventil	
Certifikace			LR/GL/WAZ
Montáž			
Hmotnost	kg	VSV-F 27,0	
Zvláštní vybavení			Dle Vašeho přání

Elektrické údaje
Zvláštní provedení

Jmenovité napětí	U _n	24 V DC	Jiné napětí
	U _n	230 V 50 Hz AC	Jiné napětí
Příkon	DC	4,8 W	2,5 W
	AC	Přítahování 11,0 VA Držení 8,5 VA	
Krytí	IP 65	Dle DIN 40 050	
Doba sepnutí	ED	100%	
Připojení	Pg9	Konektor DIN 43 650	Konektor M12x1
Zvláštní vybavení		Konektor s varistorem	
Magnetický díl		4x90°přestavitelný	
Přípustné teploty	Média	60°C	
	Okolí	50°C	
Nevýbušné provedení		Jmenovité napětí U _n	ss proud 24V 3,25 W
	EEx m II T5	Příkon	Střídavý proud 230V 50Hz 2,90 W

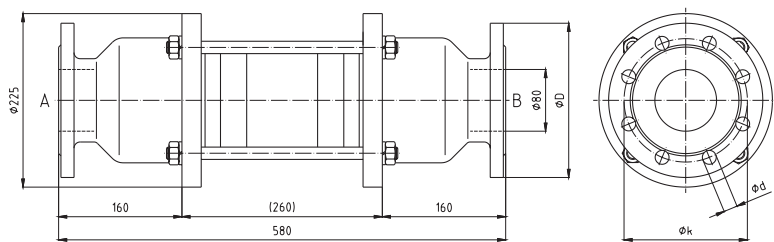
Pneumatický pohon
Zvláštní provedení

Ovládací tlak	bar	4-10	
Spotřeba vzduchu	cm ³ /zdvih	75	
Rychlost spínání		Hlavní ventil plynule regulovatelný škracením pilotventilu	
Ovládání		5/2-cestným pilotventilem	
Přípoje ovládání	2/4	G 1/4	G 3/8

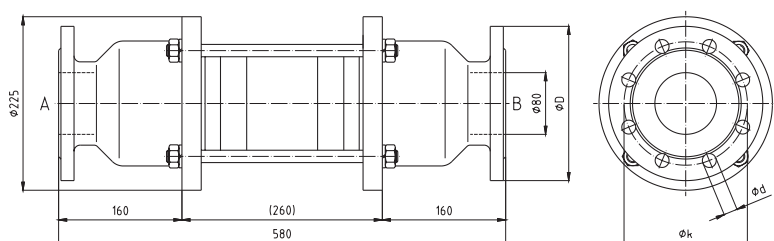
Hydraulický pohon
Zvláštní provedení

Ovládací tlaky	bar	10-30 / 30-60	
Vlastní médium			Na přání
Ovládání		především 4/2-cestným regulačním ventilem	
Přípoje ovládání	X/Y	G 1/4	NPT 1/4

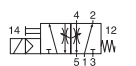
■ Údaje šedě podložené se vztahují na zvláštní provedení.



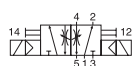
Příruby PN	DIN	ØD	Øk	Ød
16	2633	200	160	18
40	2635	200	160	18



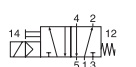
Pneumatické pohony



5/2-cestný pilotventil
Jmen. průtok 700 l/min.
Ovládací tlak 4-10 bar G 1/8



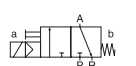
5/2-cestný pilotventil (impulzní ovládání)
Jmen. průtok 700 l/min.
Ovládací tlak 4-10 bar G 1/8



5/2-cestný pilotventil ISO 1
Jmen. průtok 700 l/min.
Ovládací tlak 4-10 bar G 1/4



5/2-cestný pilotventil (impulzní ovládání ISO 1)
Jmen. průtok 700 l/min.
Ovládací tlak 4-10 bar G 1/4



3/2-cestný pilotventil Hlavní ventil monostabilní
Ovládací tlak 4-10 bar Vracení pružinou

Pro konkrétní případy nasazení (teploty, tlakové poměry, způsob spínání, dopravovaná média a jejich vlastnosti) může dojít k omezení rozsahu použitelnosti standardních ventilů nebo je nutno modifikovat použité materiály a druh těsnění.

Změna konstrukce, rozměrů a materiálů vyhrazena • Za tiskové chyby nezodpovídáme • Detailní výkresy Vám na vyžádání rádi zašleme

Koaxiální ventil

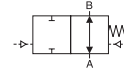
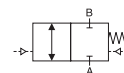
Typ VSV-F 100

5-VSV-F 100

Typové označení pro provedení s pilotventilem



2/2-cestný ventil **Nepřímo řízený**
Provozní tlak PN 0-40 bar
Jmen. světlost DN 100 mm
Připojení Příruby
Funkce Ventil normálně uzavřený **NC**
 Ventil normálně otevřený **NO**


Konstrukce Tlakově odlehčený, pružinou vracený

Provedení

- Hliník
- 2) Pozinkovaná ocel**
- 5) Bez barevných kovů**
- Poniklovaná ocel
- 6) Nerez (1.4404)**

Těsnění sedla Plast na kov

Materiál těsnění NBR

PTFE, FPM, CR, EPDM

Do objednávky hlavního ventilu, prosím, vždy uveďte:

- Jmenovitou světlost
- Připojení
- Funkci NC/NO
- Provozní tlak
- Průtočné množství
- Médium
- Teplotu média
- Teplotu okolí
- Druh pohonu

Do objednávky pneumatického pohonu, prosím, vždy uveďte:

- Jmenovité napětí
- Krytí
- Ovládací tlaky min. / max.
- Typ cívky pro tlaky 4-7 bar
- Provedení pilotventilu

Do objednávky hydraulického pohonu, prosím, vždy uveďte:

- Ovládací tlak min. / max.
- Funkci hydraulického ovládacího ventilu

Technické údaje
Zvláštní provedení

Připojení	VSV-F	Příruby PN 16/40	Jiné příruby
Funkce		NC	NO
Provozní tlak	bar	0-16/0-40	
Kv-hodnota	m ³ /h	140	
Podtlak	Průsak		< 10 ⁻⁶ mbar·l·s ⁻¹
Tlak - podtlak	P ₁ ⇄ P ₂		Tlaková strana max. 40 bar Podtlaková strana průsak < 10 ⁻⁶ mbar·l·s ⁻¹
Protitlak	P ₂ > P ₁		Možno dodat (max. 16 bar)
Média		Plynná - kapalná - vysokoviskózní - želatinizující - pastovitá - znečištěná	
Pro abrazivní média			Možno dodat
Tlumení	Otevírání		
	Zavírání	Škracením přes pilotventil	
Směr průtoku	A ⇄ B	Podle výkresu	Střídavý na přání
Četnost spínání	1/min	40	
Čas spínání	ms	Otevírání 300-1000 Zavírání 300-1000	
Teplota média	°C	S přírubou upevněným pilotventilem 60	Pilotventil mimo oblast teplot
Teplota okolí	°C	S přírubou upevněným pilotventilem 50	média max. 160°C
Proplachovací přípoj			Možno dodat
Průsakový přípoj			Možno dodat
Koncový spínač			Induktivní / mechanický
Nouzové ruční ovládání		Přes pilotventil	
Certifikace			LR/GL/WAZ
Montáž			
Hmotnost	kg	VSV-F 38,0	
Zvláštní vybavení			Dle Vašeho přání

Elektrické údaje
Zvláštní provedení

Jmenovité napětí	U _n	24 V DC	Jiná napětí
	U _n	230 V 50 Hz AC	Jiná napětí
Příkon	DC	4,8 W	2,5 W
	AC	Přítahování 11,0 VA Držení 8,5 VA	
Krytí	IP 65	Dle DIN 40 050	
Doba sepnutí	ED	100%	
Připojení	Pg9	Konektor DIN 43 650	Konektor M12x1
Zvláštní vybavení		Konektor s varistorem	
Magnetický díl		4 x 90°přestavitelný	
Přípustné teploty	Média	60°C	
	Okolí	50°C	
Nevýbušné provedení		Jmenovité napětí U _n	ss proud 24V DC 3,25 W
	EEx m II T5	Příkon	Střídavý proud 230V 50Hz AC 2,90 W

Pneumatický pohon
Zvláštní provedení

Ovládací tlak	bar	4-10	
Spotřeba vzduchu	cm ³ /zdvih	135	
Rychlost spínání		Hlavní ventil plynule regulovatelný škracením pilotventilu	
Ovládání		5/2-cestným pilotventilem	
Přípoje ovládání	2/4	G 1/4	G 3/8

Hydraulický pohon
Zvláštní provedení

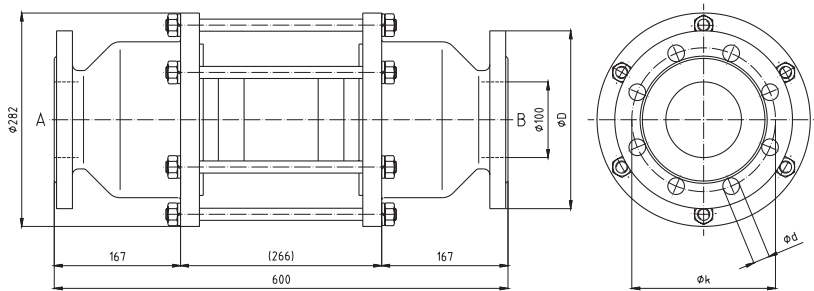
Ovládací tlaky	bar	10-30 / 30-60	
Vlastní médium			Na přání
Ovládání		především 4/2-cestným regulačním ventilem	
Přípoje ovládání	X/Y	G 1/4	NPT 1/4

■ Údaje šedě podložené se vztahují na zvláštní provedení.

Typ VSV-F 100

Funkce NC
Bez proudu uzavřen

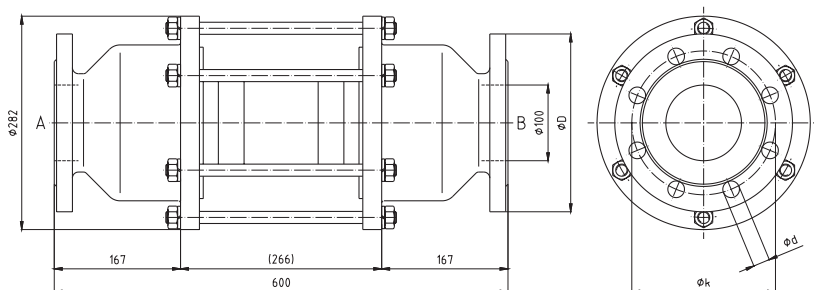
03/24



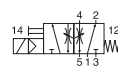
Příruby PN	DIN	ØD	Øk	Ød
16	2633	220	180	18
40	2635	235	190	22

Typ VSV-F 100

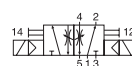
Funkce NO
Bez proudu otevřen



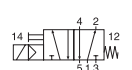
Pneumatické pohony



5/2-cestný pilotventil
Jmen. průtok 700 l/min.
Ovládací tlak 4-10 bar G 1/8



5/2-cestný pilotventil (impulzní ovládní)
Jmen. průtok 700 l/min.
Ovládací tlak 4-10 bar G 1/8



5/2-cestný pilotventil ISO 1
Jmen. průtok 700 l/min.
Ovládací tlak 4-10 bar G 1/4



5/2-cestný pilotventil (impulzní ovládní ISO 1)
Jmen. průtok 700 l/min.
Ovládací tlak 4-10 bar G 1/4



3/2-cestný pilotventil Hlavní ventil monostabilní
Ovládací tlak 4-10 bar Vracení pružinou

Pro konkrétní případy nasazení (teploty, tlakové poměry, způsob spínání, dopravovaná média a jejich vlastnosti) může dojít k omezení rozsahu použitelnosti standardních ventilů nebo je nutno modifikovat použité materiály a druh těsnění.

Změna konstrukce, rozměrů a materiálů vyhrazena • Za tiskové chyby nezodpovídáme • Detailní výkresy Vám na vyžádání rádi zašleme

Koaxiální ventil

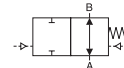
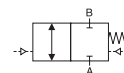
Typ VSV-F 125

5-VSV-F 125

Typové označení pro provedení s pilotventilem



2/2-cestný ventil **Nepřímo řízený**
Provozní tlak PN 0-40 bar
Jmen. světlost DN 125 mm
Připojení Příruby
Funkce Ventil normálně uzavřený **NC**
 Ventil normálně otevřený **NO**


Konstrukce Tlakově odlehčený, pružinou vracený

Provedení

① Hliník	② Pozinkovaná ocel
③	⑤ Bez barevných kovů
④ Poniklovaná ocel	⑥ Nerez (1.4404)

Těsnění sedla Plast na kov

Materiál těsnění NBR PTFE, FPM, CR, EPDM
Do objednávky hlavního ventilu, prosím, vždy uveďte:

- Jmenovitou světlost
- Připojení
- Funkci NC/NO
- Provozní tlak
- Průtočné množství
- Médium
- Teplotu média
- Teplotu okolí
- Druh pohonu

Do objednávky pneumatického pohonu, prosím, vždy uveďte:

- Jmenovité napětí
- Krytí
- Ovládací tlaky min. / max.
- Typ cívky pro tlaky 4-7 bar
- Provedení pilotventilu

Do objednávky hydraulického pohonu, prosím, vždy uveďte:

- Ovládací tlak min. / max.
- Funkci hydraulického ovládacího ventilu

Technické údaje
Zvláštní provedení

Připojení	VSV-F	Příruby PN 16/40	Jiné příruby
Funkce		NC	NO
Provozní tlak	bar	0-16/0-40	
Kv-hodnota	m ³ /h	198	
Podtlak	Průsak		< 10 ⁻⁶ mbar·l·s ⁻¹
Tlak - podtlak	P ₁ ⇄ P ₂		Tlaková strana max. 40 bar Podtlaková strana průsak < 10 ⁻⁶ mbar·l·s ⁻¹
Protitlak	P ₂ > P ₁		Možno dodat (max. 16 bar)
Média		Plynná - kapalná - vysokoviskózní - želatinizující - pastovitá - znečištěná	
Pro abrazivní média			Možno dodat
Tlumení	Otevírání		
	Zavírání	Škracením pilotventilu	
Směr průtoku	A ⇄ B	Podle výkresu	Střídavý na přání
Četnost spínání	1/min	30	
Čas spínání	ms	Otevírání 400-3000 Zavírání 400-3000	
Teplota média	°C	S přírubou upevněným pilotventilem 60	Pilotventil mimo oblast teplot
Teplota okolí	°C	S přírubou upevněným pilotventilem 50	média max. 160°C
Proplachovací přípoj			Možno dodat
Průsakový přípoj			Možno dodat
Koncový spínač			Induktivní / mechanický
Nouzové ruční ovládání		Přes pilotventil	
Certifikace			LR/GL/WAZ
Montáž			
Hmotnost	kg	VSV-F 51,0	
Zvláštní vybavení			Dle Vašeho přání

Elektrické údaje
Zvláštní provedení

Jmenovité napětí	U _n	24 V DC	Jiné napětí
	U _n	230 V 50 Hz AC	Jiné napětí
Příkon	DC	4,8 W	2,5 W
	AC	Přitažení 11,0 VA Držení 8,5 VA	
Krytí	IP 65	Dle DIN 40 050	
Doba sepnutí	ED	100%	
Připojení	Pg9	Konektor DIN 43 650	Konektor M12x1
Zvláštní vybavení		Konektor s varistorem	
Magnetický díl		4x90°přestavitelný	
Přípustné teploty	Média	60°C	
	Okolí	50°C	
Nevýbušné provedení		Jmenovité napětí U _n	ss proud 24V 3,25 W
	EEx m II T5	Příkon	Střídavý proud 230V 50Hz 2,90 W

Pneumatický pohon
Zvláštní provedení

Ovládací tlak	bar	4-10	
Spotřeba vzduchu	cm ³ /zdvih	275	
Rychlost spínání		Hlavní ventil plynule regulovatelný škracením pilotventilu	
Ovládání		5/2-cestným pilotventilem	
Přípoje ovládání	2/4	G 1/8	G 3/8

Hydraulický pohon
Zvláštní provedení

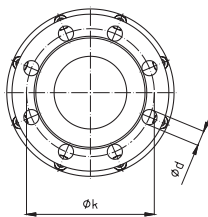
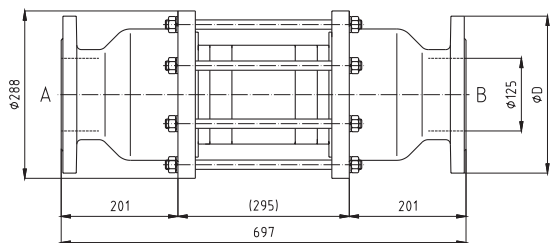
Ovládací tlaky	bar	10-30 / 30-60	
Vlastní médium			Na přání
Ovládání		Především 5/2-cestným pilotventilem	
Přípoje ovládání	X/Y	G 1/4	NPT 1/4

■ Údaje šedě podložené se vztahují na zvláštní provedení.

Typ VSV-F 125

Funkce NC
Bez proudu uzavřen

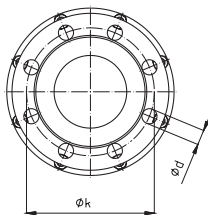
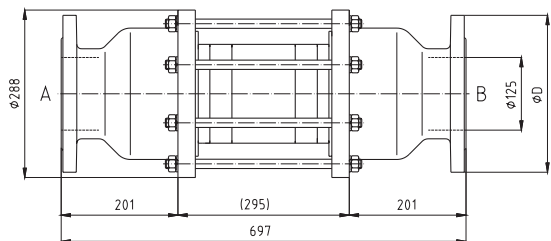
03/26



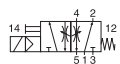
Příruby PN	DIN	ØD	Øk	Ød
16	2633	250	210	18
40	2635	270	220	26

Typ VSV-F 125

Funkce NO
Bez proudu otevřen



Pneumatické pohony



5/2-cestný pilotventil
Jmen. průtok 700 l/min.
Ovládací tlak 4-10 bar G 1/8



5/2-cestný pilotventil (impulzní ovládní)
Jmen. průtok 700 l/min.
Ovládací tlak 4-10 bar G 1/8



5/2-cestný pilotventil ISO 1
Jmen. průtok 700 l/min.
Ovládací tlak 4-10 bar G 1/4



5/2-cestný pilotventil (impulzní ovládní ISO 1)
Jmen. průtok 700 l/min.
Ovládací tlak 4-10 bar G 1/4



3/2-cestný pilotventil Hlavní ventil monostabilní
Ovládací tlak 4-10 bar Vracení pružinou

Pro konkrétní případy nasazení (teploty, tlakové poměry, způsob spínání, dopravovaná média a jejich vlastnosti) může dojít k omezení rozsahu použitelnosti standardních ventilů nebo je nutno modifikovat použité materiály a druh těsnění.

Změna konstrukce, rozměrů a materiálů vyhrazena • Za tiskové chyby nezodpovídáme • Detailní výkresy Vám na vyžádání rádi zašleme

Koaxiální ventil

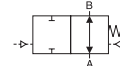
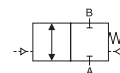
Typ VSV-F 150

5-VSV-F 150

Typové označení pro provedení s pilotventilem



2/2-cestný ventil **Nepřímo řízený**
Provozní tlak PN 0-40 bar
Jmen. světlost DN 150 mm
Připojení Příruby
Funkce Ventil
 normálně uzavřený
NC
 Ventil
 normálně otevřený
NO



Konstrukce	Tlakově odlehčený, pružinou vracený	
Provedení	① Hliník ③ ④ Poniklovaná ocel	② Pozinkovaná ocel ⑤ Bez barevných kovů ⑥ Nerez (1.4404)
Těsnění sedla	Plast na kov	
Materiál těsnění	NBR	PTFE, FPM, CR, EPDM

Do objednávky hlavního ventilu, prosím, vždy uveďte:

- Jmenovitou světlost
- Připojení
- Funkci NC/NO
- Provozní tlak
- Průtočné množství
- Médium
- Teplotu média
- Teplotu okolí
- Druh pohonu

Do objednávky pneumatického pohonu, prosím, vždy uveďte:

- Jmenovité napětí
- Krytí
- Ovládací tlaky min. / max.
- Typ cívky pro tlaky 4-7 bar
- Provedení pilotventilu

Do objednávky hydraulického pohonu, prosím, vždy uveďte:

- Ovládací tlak min. / max.
- Funkci hydraulického ovládacího ventilu

Technické údaje
Zvláštní provedení

Připojení	VSV-F	Příruby PN 16/40	Jiné příruby
Funkce		NC	NO
Provozní tlak	bar	0-16/0-40	
Kv-hodnota	m ³ /h	274	
Podtlak	Průsak		< 10 ⁻⁶ mbar·l·s ⁻¹
Tlak - podtlak	P ₁ ⇄ P ₂		Tlaková strana max. 40 bar Podtlaková strana průsak < 10 ⁻⁶ mbar·l·s ⁻¹
Protitlak	P ₂ > P ₁		Možno dodat (max. 16 bar)
Média		Plynná - Kapalná - vysokoviskózní - želatinizující - pastovitá - znečištěná	
Pro abrazivní média			Možno dodat
Tlumení	Otevírání		
	Zavírání	Škracením pilotventilu	
Směr průtoku	A ⇄ B	Podle výkresu	Střídavý na přání
Četnost spínání	1/min	20	
Čas spínání	ms	Otevírání 600-3000 Zavírání 600-3000	
Teplota média	°C	S přírubou upevněným pilotventilem 60	Pilotventil mimo oblast teplot média max. 160°C
Teplota okolí	°C	S přírubou upevněným pilotventilem 50	
Proplachovací přípoj			Možno dodat
Průsakový přípoj			Možno dodat
Koncový spínač			Induktivní / mechanický
Nouzové ruční ovládání		Přes pilotventil	
Certifikace			LR/GL/WAZ
Montáž			
Hmotnost	kg	VSV-F 87,0	
Zvláštní vybavení			Dle Vašeho přání

Elektrické údaje
Zvláštní provedení

Jenovitě napětí	U _n	24 V DC	Jiná napětí
	U _n	230 V 50 Hz AC	Jiná napětí
Příkon	DC	4,8 W	2,5 W
	AC	Přítahování 11,0 VA Držení 8,5 VA	
Krytí	IP 65	Dle DIN 40 050	
Doba sepnutí	ED	100%	
Připojení	Pg9	Konektor DIN 43 650	Konektor M12x1
Zvláštní vybavení		Konektor s varistorem	
Magnetický díl		4x 90°přestavitelný	
Přípustné teploty	Média	60°C	
	Okolí	50°C	
Nevýbušné provedení		Jmenovité napětí U _n	ss proud 24V 3,25 W
	EEx m II T5	Příkon	Střídavý proud 230V 50Hz 2,90 W

Pneumatický pohon
Zvláštní provedení

Ovládací tlak	bar	4-10	
Spotřeba vzduchu	cm ³ /zdvih	550	
Rychlost spínání		Hlavní ventil plynule regulovatelný škracením pilotventilu	
Ovládání		5/2-cestným pilotventilem	
Přípoje ovládání	2/4	G 1/4	G 3/8

Hydraulický pohon
Zvláštní provedení

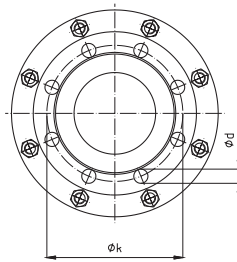
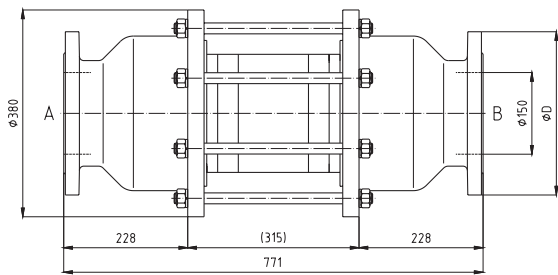
Ovládací tlaky	bar	10-30	
Vlastní médium			Na přání
Ovládání		Především 4/2-cestným regulačním ventilem	
Přípoje ovládání	X/Y	G 1/4	NPT 1/4

■ Údaje šedě podložené se vztahují na zvláštní provedení.

Typ VSV-F 150

Funkce NC
Bez proudu uzavřen

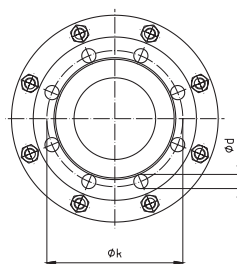
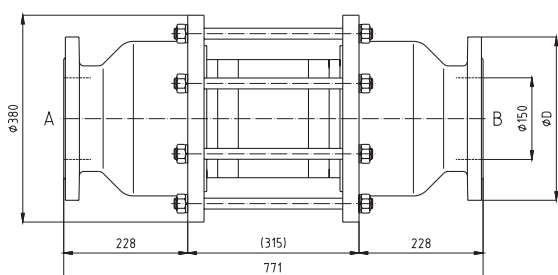
03/28



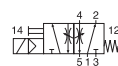
Příruby PN	DIN	ØD	Øk	Ød
16	2633	285	240	22
40	2635	300	250	26

Typ VSV-F 150

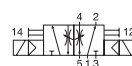
Funkce NO
Bez proudu otevřen



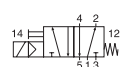
Pneumatické pohony



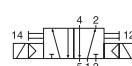
5/2-cestný pilotventil
Jmen. průtok 700 l/min.
Ovládací tlak 4-10 bar G 1/8



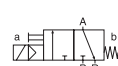
5/2-cestný pilotventil (impulzní ovládní)
Jmen. průtok 700 l/min.
Ovládací tlak 4-10 bar G 1/8



5/2-cestný pilotventil ISO 1
Jmen. průtok 700 l/min.
Ovládací tlak 4-10 bar G 1/4



5/2-cestný pilotventil (impulzní ovládní ISO 1)
Jmen. průtok 700 l/min.
Ovládací tlak 4-10 bar G 1/4



3/2-cestný pilotventil Hlavní ventil monostabilní
Ovládací tlak 4-10 bar Vracení pružinou

Pro konkrétní případy nasazení (teploty, tlakové poměry, způsob spínání, dopravovaná média a jejich vlastnosti) může dojít k omezení rozsahu použitelnosti standardních ventilů nebo je nutno modifikovat použité materiály a druh těsnění.

Změna konstrukce, rozměrů a materiálů vyhrazena • Za tiskové chyby nezodpovídáme • Detailní výkresy Vám na vyžádání rádi zašleme