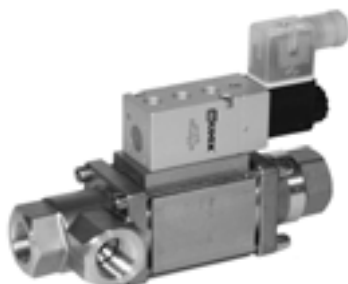


# Koaxiální ventil

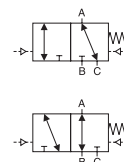
## Typ VMK 10 DR

### 5-VMK 10 DR

Typové označení pro provedení s pilotventilem



**3/2-cestný ventil** Nepřímo řízený  
**Provozní tlak** PN 0-64 bar  
**Jmenovitá světlost** DN 10 mm  
**Připojení** S vnitřním závitem  
**Funkce** Ventil normálně uzavřený **NC**  
 Ventil normálně otevřený **NO**



<b>Konstrukce</b>	Tlakově odlehčený, pružinou vracený, s překryvem
<b>Provedení</b>	① Mosaz ② ③ Poniklovaná mosaz ⑤ ④ ⑥
<b>Těsnění sedla</b>	Plast na kov
<b>Materiál těsnění</b>	NBR PTFE, FPM, CR, EPDM

**Do objednávky hlavního ventilu, prosím, vždy uveďte:**

- Jmenovitou světlost
- Připojení
- Funkci NC/NO
- Provozní tlak
- Tlak na přípojích A, B a C
- Průtočné množství
- Médium
- Teplotu média
- Teplotu okolí
- Druh pohonu

**Do objednávky pneumatického pohonu, prosím, vždy uveďte:**

- Jmenovité napětí
- Krytí
- Ovládací tlak min./max.
- Typ cívky pro tlaky 4-7 bar
- Provedení pilotventilu

**Do objednávky hydraulického pohonu, prosím, vždy uveďte:**

- Ovládací tlak min./max.
- Funkci hydraulického regulačního ventilu

**Technické údaje**
**Zvláštní provedení**

<b>Připojení</b>	VMK S vnitřním závitem G 1/4 - G 3/4	Jiný závít
<b>Funkce</b>	NC	NO
<b>Provozní tlak</b>	bar 0-16/0-40/0-64	
	bar A⇒B max. 64 / B⇒A max. 16 / A⇒dC max. 64 / C⇒A max. 64	
<b>Kv-hodnota</b>	m <sup>3</sup> /h 2,5	
<b>Podtlak</b>	Průsak < 10 <sup>-6</sup> mbar.l.s <sup>-1</sup>	
<b>Tlak - podtlak</b>	P <sub>1</sub> ⇔ P <sub>2</sub>	Tlaková strana max. 64 bar Podtlaková strana průsak < 10 <sup>-6</sup> mbar.l.s <sup>-1</sup>
<b>Protitlak</b>	P <sub>2</sub> > P <sub>1</sub> Viz provozní tlak	
<b>Média</b>	Plynná - kapalná - vysokoviskózní - želatinizující - pastovitá - znečištěná	Na přání
<b>Abrazivní média</b>		Na přání
<b>Tlumení</b>	Otevírání Škracením pilotventilu	
<b>Zavírání</b>	Viz provozní tlak	
<b>Směr průtoku</b>		
<b>Četnost spínání</b>	1/min 680	
<b>Čas spínání</b>	ms Otevírání 30-3000 Zavírání 50-3000	
<b>Teplota média</b>	°C S přírubou upevněným pilotventilem 60	Pilotventil mimo oblast teplot
<b>Teplota okolí</b>	°C S přírubou upevněným pilotventilem 50	Média max. 160°C
<b>Proplachovací přípoj</b>		
<b>Průsakový přípoj</b>		
<b>Koncový spínač</b>		Induktivní
<b>Nouzové ruční ovládání</b>	Přes pilotventil	
<b>Certifikace</b>		LR/GL/WAZ
<b>Montáž</b>		Na ušelník
<b>Hmotnost</b>	kg VMK 1,8	
<b>Zvláštní vybavení</b>		Dle Vašeho přání

**Elektrické údaje**
**Zvláštní provedení**

<b>Jmenovité napětí</b>	U <sub>n</sub> 24 V DC	Jiná napětí
	U <sub>n</sub> 230 V 50 Hz AC	Jiná napětí
<b>Příkon</b>	DC 4,8 W	2,5 W
	AC Přitažení 11,0 VA Držení 8,5 VA	
<b>Krytí</b>	IP 65 (P 54) dle DIN 40 050	
<b>Doba sepnutí</b>	ED 100%	
<b>Připojení</b>	Pg9 Konektor DIN 43 650	Konektor M12x1
<b>Zvláštní vybavení</b>	Konektor s varistorem	
<b>Magnetický díl</b>	4x90° přestavitelný	
<b>Přípustná teplota</b>	Médium 60°C	
	Okolí 50°C	
<b>Nevýbušné provedení</b>	Jmen. napětí U <sub>n</sub> EEx m II T5 Příkon	ss proud 24V 3,25 W Střídavý proud 230V 50Hz 2,90 W

**Pneumatický pohon**
**Zvláštní provedení**

<b>Ovládací tlak</b>	bar 4-10
<b>Spotřeba vzduchu</b>	cm <sup>3</sup> /zdvih 7
<b>Rychlost spínání</b>	Hlavní ventil pilotventilem plynule regulovatelný
<b>Ovládání</b>	Především 5/2-cestným pilotventilem
<b>Přípoje ovládání</b>	2/4 G 1/8

**Hydraulický pohon**
**Zvláštní provedení**

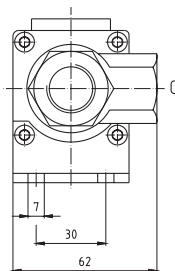
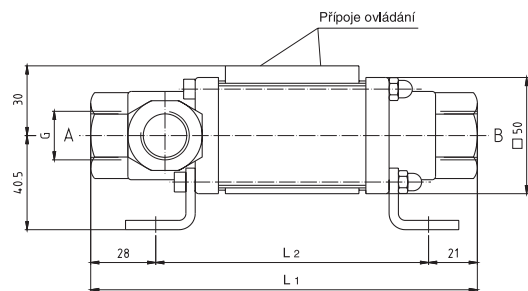
<b>Ovládací tlak</b>	bar 4-10
<b>Vlastní médium</b>	Na Vaše přání
<b>Ovládání</b>	Především 4/2-cestným regulačním ventilem
<b>Přípoje ovládání</b>	X/Y G 1/8

■ Údaje šedě podložené se vztahují na zvláštní provedení.

# Typ VMK 10 DR

**Funkce NC**  
Bez proudu uzavřený

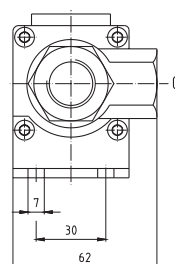
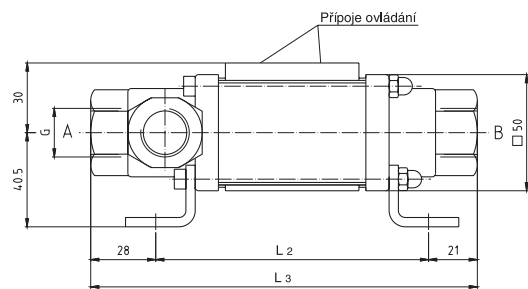
04/2



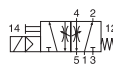
Zástavbová délka	L <sub>1</sub>	L <sub>2</sub>	L <sub>3</sub>
Standard	167	116	167
S 1/2 inductivními spínači	187	138	187
S tlakovou maznicí	-	-	-
S mechanickými spínači	-	-	-

# Typ VMK 10 DR

**Funkce NO**  
Bez proudu otevřený



## Pneumatické pohony



5/2-cestný pilotventil  
Jmen. průtok 350 l/min.  
Ovládací tlak 4-10 bar G 1/8

Pro konkrétní případy nasazení (teploty, tlakové poměry, způsob spínání, dopravovaná média a jejich vlastnosti) může dojít k omezení rozsahu použitelnosti standardních ventilů nebo je nutno modifikovat použité materiály a druh těsnění.

Změna konstrukce, rozměrů a materiálů vyhrazena • Za tiskové chyby nezodpovídáme • Detailní výkresy Vám na vyžádání rádi zašleme

**5-VMK 15 DR**  
**5-VFK 15 DR**

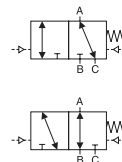
Typové označení pro provedení s pilotventilem

# Koaxiální ventil

## Typ VMK 15 DR VFK 15 DR



**3/2-cestný ventil** **Nepřímo řízený**  
**Provozní tlak** PN 0-100 bar  
**Jmen. světlost** DN 15 mm  
**Připojení** S vnitřním závitem / příruby  
**Funkce** Ventil normálně uzavřený **NC**  
 Ventil normálně otevřený **NO**



**Konstrukce** Tlakově odlehčený, pružinou vracený, s překryvem  
**Provedení** ① Mosaz ② Pozinkovaná ocel  
 ③ Poniklovaná mosaz ⑤ Bez barevných kovů  
 ④ Poniklovaná ocel ⑥ Nerez (1.4404)  
**Těsnění sedla** Plast na kov  
**Materiál těsnění** NBR PTFE, FPM, CR, EPDM

**Do objednávky hlavního ventilu, prosím, vždy uveďte:**

- Jmenovitou světlost
- Připojení
- Funkci NC/NO
- Provozní tlak
- Tlak na přípojích A, B a C
- Průtočné množství
- Médium
- Teplotu média
- Teplotu okolí
- Druh pohonu

**Do objednávky pneumatického pohonu, prosím, vždy uveďte:**

- Jmenovité napětí
- Krytí
- Ovládací tlak min./max.
- Typ cívky pro tlaky 4-7 bar
- Provedení pilotventilu

**Do objednávky hydraulického pohonu, prosím, vždy uveďte:**

- Ovládací tlak min./max.
- Funkci hydraulického regulačního ventilu

**Technické údaje**

		<b>Zvláštní provedení</b>	
<b>Připojení</b>	VMK S vnitřním závitem G 3/8 - G 1 VFK Příruby PN 16/40/100	Jiné závity	Jiné příruby
<b>Funkce</b>	NC	NO	
<b>Provozní tlak</b>	bar 0-16/0-40/0-64/0-100 bar A⇒B max. 100 / B⇒A max. 16 / A⇒C max. 100 / C⇒A max. 100		
<b>Kv-hodnota</b>	m <sup>3</sup> /h 5,6		
<b>Podtlak</b>	Průsak < 10 <sup>-6</sup> mbar·l·s <sup>-1</sup>		
<b>Tlak - podtlak</b>	P <sub>1</sub> ⇌ P <sub>2</sub> Tlaková strana max. 100 bar Podtlaková strana průsak < 10 <sup>-6</sup> mbar·l·s <sup>-1</sup>		
<b>Protitlak</b>	P <sub>2</sub> > P <sub>1</sub> Viz provozní tlak		
<b>Média</b>	Plynná - kapalná - vysokoviskózní - želatinizující - pastovitá - znečištěná		
<b>Abrazivní média</b>		Možno dodat	
<b>Tlumení</b>	Otevírání Škracením pilotventilu Zavírání Viz provozní tlak		
<b>Směr průtoku</b>	Viz provozní tlak		
<b>Četnost spínání</b>	1/min 200		
<b>Čas spínání</b>	ms Otevírání 50-3000 Zavírání 50-3000		
<b>Teplota média</b>	°C S přírubou upevněným pilotventilem 60	Pilotventil mimo oblast teplot	
<b>Teplota okolí</b>	°C S přírubou upevněným pilotventilem 50	média max. 160°C	
<b>Proplachovací přípoj</b>		Možno dodat	
<b>Průsakový přípoj</b>		Možno dodat	
<b>Koncový spínač</b>		Induktivní / mechanický	
<b>Nouzové ruční ovládání</b>	Přes pilotventil		
<b>Certifikace</b>		LR/GL/WAZ	
<b>Montáž</b>		Na uhelník	
<b>Hmotnost</b>	kg VMK 4,5 VFK 5,3		
<b>Zvláštní vybavení</b>		Dle Vašeho přání	

**Elektrické údaje**

		<b>Zvláštní provedení</b>	
<b>Jmenovité napětí</b>	U <sub>n</sub> 24 V DC	Jiná napětí	
	U <sub>n</sub> 230 V 50 Hz AC	Jiná napětí	
<b>Příkon</b>	DC 4,8 W	2,5 W	
	AC Přitažení 11,0 VA Držení 8,5 VA		
<b>Krytí</b>	IP 65 (P 54) dle DIN 40 050		
<b>Doba sepnutí</b>	ED 100%		
<b>Připojení</b>	Pg9 Konektor DIN 43 650	Konektor M12x1	
<b>Zvláštní vybavení</b>	Konektor s varistorem		
<b>Magnetický díl</b>	4x90° přestavitelný		
<b>Přípustná teplota</b>	Médium 60°C		
	Okolí 50°C		
<b>Nevybušné-provedení</b>	Jmen. napětí U <sub>n</sub> EEx m II T5	ss proud 24V 3,25 W	Střídavý proud 230V 50Hz 2,90 W

**Pneumatický pohon**

		<b>Zvláštní provedení</b>	
<b>Ovládací tlak</b>	bar 4-10		
<b>Spotřeba vzduchu</b>	cm <sup>3</sup> /zdvih 11		
<b>Rychlost spínání</b>	Hlavní ventil pilotventilem plynule regulovatelný		
<b>Ovládání</b>	Především 5/2-cestným regulačním ventilem		
<b>Přípoje ovládání</b>	2/4 G 1/8	G 1/4	

**Hydraulický pohon**

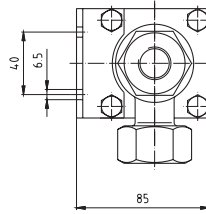
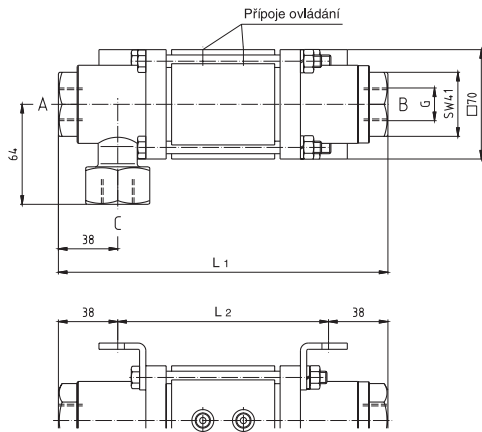
		<b>Zvláštní provedení</b>	
<b>Ovládací tlak</b>	bar 10-30 / 30-60		
<b>Vlastní médium</b>		Na Vaše přání	
<b>Ovládání</b>	Především 4/2-cestným regulačním ventilem		
<b>Přípoje ovládání</b>	X/Y G 1/4	NPT 1/4	

■ Údaje šedě podložené se vztahují na zvláštní provedení.

# Typ VMK 15 DR

**Funkce NC**  
Bez proudu uzavřený

04/4

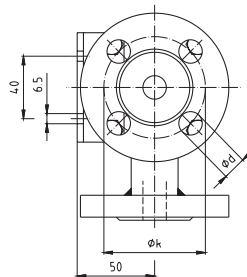
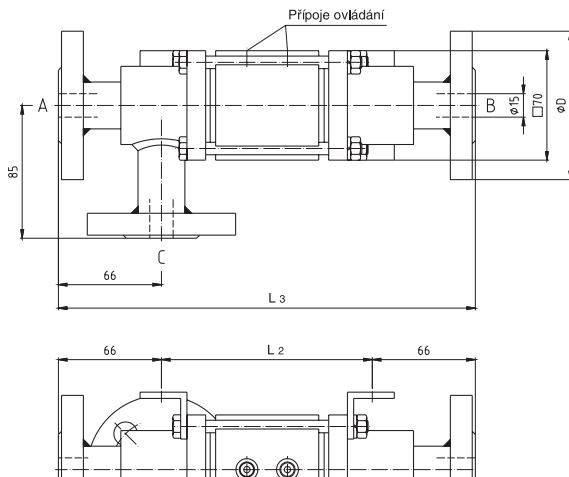


Zástavbová délka	L <sub>1</sub>	L <sub>2</sub>	L <sub>3</sub>
Standard	211	135	267
S 1/2 indukčivními spínači	237	161	293
S tlakovou maznicí	244	168	300
S mechanickými konc. spínači	231	155	287

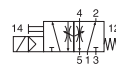
Příruby PN	DIN	ØD	Øk	Ød
16	2633	95	65	14
40	2635	95	65	14
100	2637	105	75	14

# Typ VFK 15 DR

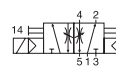
**Funkce NO**  
Bez proudu otevřený



## Pneumatické pohony



5/2-cestný pilotventil  
Jmen. průtok 700 l/min.  
Ovládací tlak 4-10 bar G 1/8



5/2-cestný pilotventil (impulzní ovládání)  
Jmen. průtok 700 l/min.  
Ovládací tlak 4-10 bar G 1/8



5/2-cestný pilotventil ISO 1  
Jmen. průtok 700 l/min.  
Ovládací tlak 4-10 bar G 1/4



5/2-cestný pilotventil (impulzní ovládání ISO 1)  
Jmen. průtok 700 l/min.  
Ovládací tlak 4-10 bar G 1/4



3/2-cestný pilotventil Hlavní ventil monostabilní  
Ovládací tlak 4-10 bar Vracení pružinou

Pro konkrétní případy nasazení (teploty, tlakové poměry, způsob spínání, dopravovaná média a jejich vlastnosti) může dojít k omezení rozsahu použitelnosti standardních ventilů nebo je nutno modifikovat použité materiály a druh těsnění.

Změna konstrukce, rozměrů a materiálů vyhrazena • Za tiskové chyby nezodpovídáme • Detailní výkresy Vám na vyžádání rádi zašleme

**5-VMK 20 DR**  
**5-VFK 20 DR**

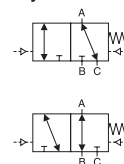
Typové označení pro provedení s pilotventilem

# Koaxiální ventil

## Typ VMK 20 DR VFK 20 DR



**3/2-cestný ventil** **Nepřímo řízený**  
**Provozní tlak** PN 0-100 bar  
**Jmen. světlost** DN 20 mm  
**Připojení** S vnitřním závitem / příruby  
**Funkce** Ventil normálně uzavřený **NC**  
 Ventil normálně otevřený **NO**



**Konstrukce** Tlakově odlehčený, pružinou vracený, s překryvem  
**Provedení** ① Mosaz ② Pozinkovaná ocel  
 ③ Poniklovaná mosaz ⑤ Bez barevných kovů  
 ④ Poniklovaná ocel ⑥ Nerez (1.4404)  
**Těsnění sedla** Plast na kov  
**Materiál těsnění** NBR PTFE, FPM, CR, EPDM

**Do objednávky hlavního ventilu, prosím, vždy uveďte:**

- Jmenovitou světlost
- Připojení
- Funkci NC/NO
- Provozní tlak
- Tlak na přípojích A, B a C
- Průtočné množství
- Médium
- Teplotu média
- Teplotu okolí
- Druh pohonu

**Do objednávky pneumatického pohonu, prosím, vždy uveďte:**

- Jmenovité napětí
- Krytí
- Ovládací tlak min./max.
- Typ cívky pro tlaky 4-7 bar
- Provedení pilotventilu

**Do objednávky hydraulického pohonu, prosím, vždy uveďte:**

- Ovládací tlak min./max.
- Funkci hydraulického regulačního ventilu

**Technické údaje**

		Zvláštní provedení
<b>Připojení</b>	VMK S vnitřním závitem G 3/4 - G 1 1/4 VFK Příruby PN 16/40/100	Jiné závity Jiné příruby
<b>Funkce</b>	NC	NO
<b>Provozní tlak</b>	bar 0-16/0-40/0-64/0-100 bar A⇒B max. 100 / B⇒A max. 16 / A⇒C max. 100 / C⇒A max. 100	
<b>Kv-hodnota</b>	m <sup>3</sup> /h 8,3	
<b>Podtlak</b>	Průsak < 10 <sup>-6</sup> mbar.l.s <sup>-1</sup>	
<b>Tlak - podtlak</b>	P <sub>1</sub> ⇔ P <sub>2</sub> Tlaková strana max. 100 bar Podtlaková strana průsak < 10 <sup>-6</sup> mbar.l.s <sup>-1</sup>	
<b>Protitlak</b>	P <sub>2</sub> > P <sub>1</sub> Viz provozní tlak	
<b>Média</b>	Plynná - kapalná - vysokoviskózní - želatinizující - pastovitá - znečištěná	
<b>Abrazivní média</b>		Možno dodat
<b>Tlumení</b>	Otevírání Škracením pilotventilu Zavírání Viz provozní tlak	
<b>Směr průtoku</b>	Viz provozní tlak	
<b>Četnost spínání</b>	1/min 200	
<b>Čas spínání</b>	ms Otevírání 50-3000 Zavírání 50-3000	
<b>Teplota média</b>	°C S přírubou upevněným ventilem 60	Pilotventil mimo rozsah teplot
<b>Teplota okolí</b>	°C S přírubou upevněným ventilem 50	média max. 180°C
<b>Proplachovací přípoj</b>		Možno dodat
<b>Průsakový přípoj</b>		Možno dodat
<b>Koncový spínač</b>		Induktivní / mechanický na Vaše přání
<b>Nouzové ruční ovládání</b>	Přes pilotventil	
<b>Certifikace</b>		LR/GL/WAZ
<b>Montáž</b>		Na ušelník
<b>Hmotnost</b>	kg VMK 5,8 VFK 7,2	
<b>Zvláštní vybavení</b>		Dle Vašeho přání

**Elektrické údaje**

		Zvláštní provedení
<b>Jmenovité napětí</b>	U <sub>n</sub> 24 V DC 230 V 50 Hz AC	Jiná napětí
<b>Příkon</b>	DC 4,8 W AC Přitažení 11,0 VA Držení 8,5 VA	Jiná napětí 2,5 W
<b>Krytí</b>	IP 65 (P 54)dle DIN 40 050	
<b>Doba sepnutí</b>	ED 100%	
<b>Připojení</b>	Pg9 Konektor DIN 43 650	Konektor M12x1
<b>Zvláštní vybavení</b>	Konektor s varistorem	
<b>Magnetický díl</b>	4x90° přestavitelný	
<b>Přípustná teplota</b>	Médium 60°C Okolí 50°C	
<b>Nevybušné-provedení</b>	Jmen. napětí U <sub>n</sub> EEx m II T5 Příkon	ss proud 24V 3,25 W Střídavý proud 230V 50Hz 2,90 W

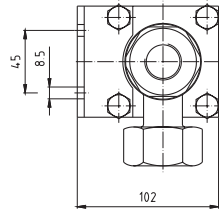
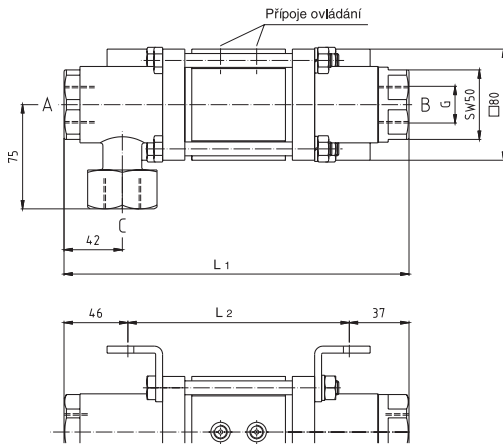
**Pneumatický pohon**

		Zvláštní provedení
<b>Ovládací tlak</b>	bar 4-10	
<b>Spotřeba vzduchu</b>	cm <sup>3</sup> /zdvih 11	
<b>Rychlost spínání</b>	Hlavní ventil pilotním ventilem plynule regulovatelný	
<b>Ovládání</b>	Především 5/2-cestným pilotventilem	
<b>Přípoje ovládání</b>	2/4 G 1/8	G 1/4

**Hydraulický pohon**

		Zvláštní provedení
<b>Ovládací tlak</b>	bar 10-30 / 30-60	
<b>Vlastní médium</b>		Na Vaše přání
<b>Ovládání</b>	Především 4/2-cestným regulačním ventilem	
<b>Přípoje ovládání</b>	X/Y G 1/4	NPT 1/4

■ Údaje šedě podložené se vztahují na zvláštní provedení.

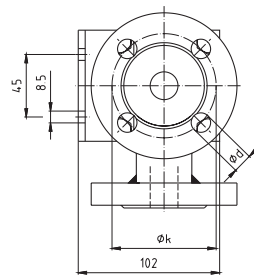
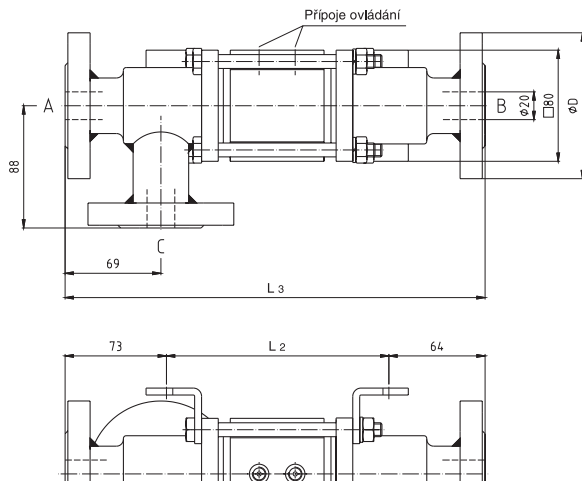


Zástavbová délka	L <sub>1</sub>	L <sub>2</sub>	L <sub>3</sub>
Standard	248	165	302
S 1/2 indukivními spínači	267	184	321
S tlakovou maznicí	286	203	340
S mechanickými spínači	269	186	323

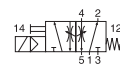
Příruby PN	DIN	ØD	Øk	Ød
16	2633	105	75	14
40	2635	105	75	14
100	2637	130	90	18

# Typ VFK 20 DR

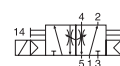
Funkce NO  
Bez proudu otevřen



### Pneumatické pohony



5/2-cestný pilotventil  
Jmen. průtok 700 l/min.  
Ovládací tlak 4-10 bar G 1/8



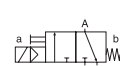
5/2-cestný pilotventil (impulzní ovládání)  
Jmen. průtok 700 l/min.  
Ovládací tlak 4-10 bar G 1/8



5/2-cestný pilotventil ISO 1  
Jmen. průtok 700 l/min.  
Ovládací tlak 4-10 bar G 1/4



5/2-cestný pilotventil (impulzní ovládání ISO 1)  
Jmen. průtok 700 l/min.  
Ovládací tlak 4-10 bar G 1/4



3/2-cestný pilotventil Hlavní ventil monostabilní  
Ovládací tlak 4-10 bar Vracení pružinou

Pro konkrétní případy nasazení (teploty, tlakové poměry, způsob spínání, dopravovaná média a jejich vlastnosti) může dojít k omezení rozsahu použitelnosti standardních ventilů nebo je nutno modifikovat použité materiály a druh těsnění.

**5-VMK 25 DR**  
**5-VFK 25 DR**

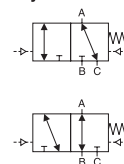
Typové označení pro provedení s pilotventilem

# Koaxiální ventil

## Typ VMK 25 DR VFK 25 DR



**3/2-cestný ventil** **Nepřímo řízený**  
**Provozní tlak** PN 0-100 bar  
**Jmenovitá světlost** DN 25 mm  
**Připojení** S vnitřním závitem / příruby  
**Funkce** Ventil normálně uzavřený **NC**  
 Ventil normálně otevřený **NO**



**Konstrukce** Tlakově odlehčený, pružinou vracený, s překryvem  
**Provedení** ① Mosaz ② Pozinkovaná ocel  
 ③ Poniklovaná mosaz ⑤ Bez barevných kovů  
 ④ Poniklovaná ocel ⑥ Nerez (1.4404)  
**Těsnění sedla** Plast na kov  
**Materiál těsnění** NBR PTFE, FPM, CR, EPDM

**Do objednávky hlavního ventilu, prosím, vždy uveďte:**

- Jmenovitou světlost
- Připojení
- Funkci NC/NO
- Provozní tlak
- Tlak na přípojích A, B a C
- Průtočné množství
- Médium
- Teplotu média
- Teplotu okolí
- Druh pohonu

**Do objednávky pneumatického pohonu, prosím, vždy uveďte:**

- Jmenovité napětí
- Krytí
- Ovládací tlak min./max.
- Typ cívky pro tlaky 4-7 bar
- Provedení pilotventilu

**Do objednávky hydraulického pohonu, prosím, vždy uveďte:**

- Ovládací tlak min./max.
- Funkci hydraulického regulačního ventilu

**Technické údaje**

			<b>Zvláštní provedení</b>
<b>Připojení</b>	VMK	S vnitřním závitem G 1 - G 1 1/2	Jiné závity
	VFK	Příruby PN 16/40/100	Jiné příruby
<b>Funkce</b>		NC	NO
<b>Provozní tlak</b>	bar	0-16/0-40/0-64/0-100	
	bar	A⇒B max. 100 / B⇒A max. 16 / A⇒C max. 100 / C⇒A max. 100	
<b>Kv-hodnota</b>	m <sup>3</sup> /h	13,3	
<b>Podtlak</b>	Průsak		< 10 <sup>-6</sup> mbar.l.s <sup>-1</sup>
<b>Tlak - podtlak</b>	P <sub>1</sub> ⇔ P <sub>2</sub>		Tlaková strana max. 100 bar Podtlaková strana průsak < 10 <sup>-6</sup> mbar.l.s <sup>-1</sup>
<b>Protitlak</b>	P <sub>2</sub> > P <sub>1</sub>	Viz provozní tlak	
<b>Média</b>		Plynná - kapalná - vysokoviskózní - želatinizující - pastovitá - znečištěná	
<b>Abrazivní média</b>			Možno dodat
<b>Tlumení</b>	Otevírání	Škracením pilotventilu	
	Zavírání	Viz provozní tlak	
<b>Směr průtoku</b>		Viz provozní tlak	
<b>Četnost spínání</b>	1/min	200	
<b>Čas spínání</b>	ms	Otevírání 50-3000    Zavírání 50-3000	
<b>Teplota média</b>	°C	S přírubou upevněným pilotventilem 60	Pilotventil mimo oblast teplot
<b>Teplota okolí</b>	°C	S přírubou upevněným pilotventilem 50	média max. 160°C
<b>Proplachovací přípoj</b>			Možno dodat
<b>Průsakový přípoj</b>			Možno dodat
<b>Koncový spínač</b>			Induktivní / mechanické
<b>Nouzové ruční ovládání</b>		Přes pilotventil	
<b>Certifikace</b>			LR/GL/WAZ
<b>Montáž</b>			Na uhlíkník
<b>Hmotnost</b>	kg	VMK 8,0    VFK 9,6	
<b>Zvláštní vybavení</b>			Dle Vašeho přání

**Elektrické údaje**

			<b>Zvláštní provedení</b>
<b>Jmenovité napětí</b>	U <sub>n</sub>	24 V    DC	Jiné napětí
	U <sub>n</sub>	230 V 50 Hz    AC	Jiné napětí
<b>Příkon</b>	DC	4,8 W	2,5 W
	AC	Přitažení 11,0 VA    Držení 8,5 VA	
<b>Krytí</b>		IP 65 (P 54) dle DIN 40 050	
<b>Doba sepnutí</b>	ED	100%	
<b>Připojení</b>	Pg9	Konektor DIN 43 650	Konektor M12x1
<b>Zvláštní vybavení</b>		Konektor s varistorem	
<b>Magnetický díl</b>		4x90° přestavitelný	
<b>Přípustná teplota</b>	Médium	60°C	
	Okolí	50°C	
<b>Nevýbušné provedení</b>	Jmen. napětí U <sub>n</sub>		ss proud 24V    3,25 W
	EEx m II T5 Příkon		Střídavý proud 230V 50Hz 2,90 W

**Pneumatický pohon**

			<b>Zvláštní provedení</b>
<b>Ovládací tlak</b>	bar	4-10	
<b>Spotřeba vzduchu</b>	cm <sup>3</sup> /zdvih	18	
<b>Rychlost spínání</b>		Hlavní ventil pilotventilem plynule regulovatelný	
<b>Ovládání</b>		Především 5/2-cestným pilotventilem	
<b>Přípoje ovládání</b>	2/4	G 1/8	G 1/4

**Hydraulický pohon**

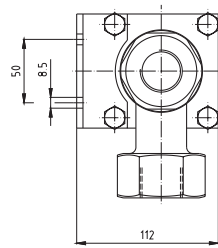
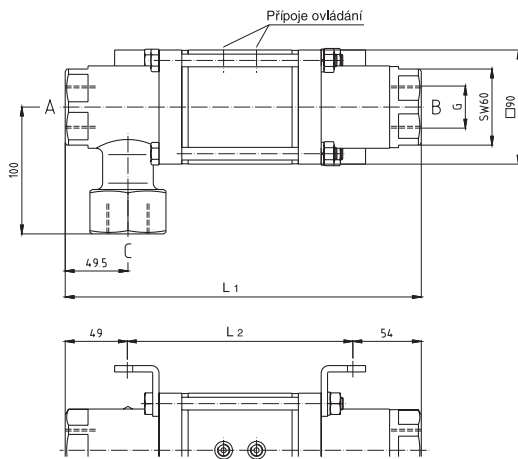
			<b>Zvláštní provedení</b>
<b>Ovládací tlak</b>	bar	10-30 / 30-60	
<b>Vlastní médium</b>			Na přání
<b>Ovládání</b>		Především 4/2-cestný regulační ventil	
<b>Přípoje ovládání</b>	X/Y	G 1/4	NPT 1/4

■ Údaje šedě podložené se vztahují na zvláštní provedení.

# Typ VMK 25 DR

**Funkce NC**  
Bez proudu uzavřený

04/8

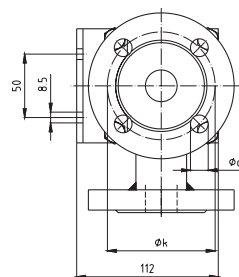
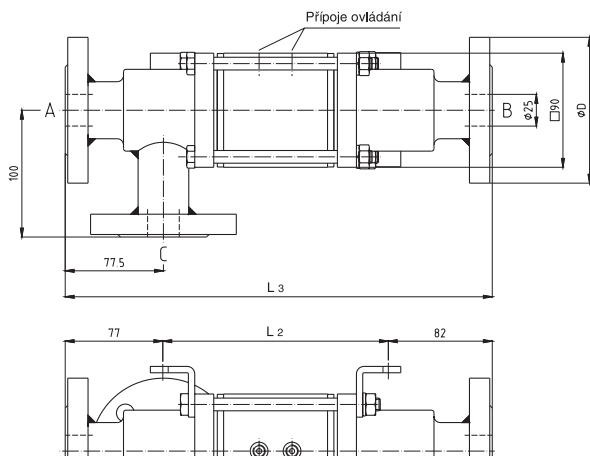


Zástavbová délka	L <sub>1</sub>	L <sub>2</sub>	L <sub>3</sub>
Standard	281	178	337
S 1/2 indukčivními spínači	295	192	351
S tlakovou maznicí	-	-	-
S mechanickými konc. spínači	305	202	361

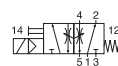
Příruby PN	DIN	ØD	Øk	Ød
16	2633	115	85	14
40	2635	115	85	14
100	2637	140	100	18

# Typ VFK 25 DR

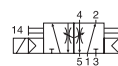
**Funkce NO**  
Bez proudu otevřený



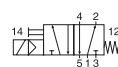
## Pneumatické pohony



5/2-cestný pilotventil  
Jmen. průtok 700 l/min.  
Ovládací tlak 4-10 bar G 1/8



5/2-cestný pilotventil (impulzní ovládání)  
Jmen. průtok 700 l/min.  
Ovládací tlak 4-10 bar G 1/8



5/2-cestný pilotventil ISO 1  
Jmen. průtok 700 l/min.  
Ovládací tlak 4-10 bar G 1/4



5/2-cestný pilotventil (impulzní ovládání ISO 1)  
Jmen. průtok 700 l/min.  
Ovládací tlak 4-10 bar G 1/4



3/2-cestný pilotventil Hlavní ventil monostabilní  
Ovládací tlak 4-10 bar Vracení pružinou

Pro konkrétní případy nasazení (teploty, tlakové poměry, způsob spínání, dopravovaná média a jejich vlastnosti) může dojít k omezení rozsahu použitelnosti standardních ventilů nebo je nutno modifikovat použité materiály a druh těsnění.

Změna konstrukce, rozměrů a materiálů vyhrazena • Za tiskové chyby nezodpovídáme • Detailní výkresy Vám na vyžádání rádi zašleme



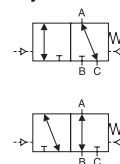
**5-VMK 32 DR**
**5-VFK 32 DR**

Typové označení pro provedení s pilotventilem

# Koaxiální ventil

 Typ **VMK 32 DR**  
**VFK 32 DR**


**3/2-cestný ventil** **Nepřímo řízený**  
**Provozní tlak** PN 0-100 bar  
**Jmenovitá světlost** DN 32 mm  
**Připojení** S vnitřním závitem / příruby  
**Funkce** Ventil normálně uzavřený **NC**  
 Ventil normálně otevřený **NO**



**Konstrukce** Tlakově odlehčený, pružinou vracený, s překryvem  
**Provedení** ① Mosaz ② Pozinkovaná ocel  
 ③ Poniklovaná mosaz ⑤ Bez barevných kovů  
 ④ Poniklovaná ocel ⑥ Nerez (1.4404)  
**Těsnění sedla** Plast na kov  
**Materiál těsnění** NBR PTFE, FPM, CR, EPDM

**Do objednávky hlavního ventilu, prosím, vždy uveďte:**

- Jmenovitou světlost
- Připojení
- Funkci NC/NO
- Provozní tlak
- Tlak na přípojích A, B a C
- Průtočné množství
- Médium
- Teplotu média
- Teplotu okolí
- Druh pohonu

**Do objednávky pneumatického pohonu, prosím, vždy uveďte:**

- Jmenovité napětí
- Krytí
- Ovládací tlak min./max.
- Typ cívky pro tlaky 4-7 bar
- Provedení pilotventilu

**Do objednávky hydraulického pohonu, prosím, vždy uveďte:**

- Ovládací tlak min./max.
- Funkci hydraulického regulačního ventilu

**Technické údaje**

<b>Připojení</b>	VMK S vnitřním závitem G 1 1/4 - G 1 1/2 VFK Příruby PN 16/40/100	<b>Zvláštní provedení</b>	Jiný závít Jiné příruby
<b>Funkce</b>	NC		NO
<b>Provozní tlak</b>	bar 0-16/0-40/0-64/0-100 bar A⇒B max. 100 / B⇒A max. 16 / A⇒C max. 100 / C⇒A max. 100		
<b>Kv-hodnota</b>	m <sup>3</sup> /h 18,9		
<b>Podtlak</b>	Průsak < 10 <sup>-6</sup> mbar·l·s <sup>-1</sup>		
<b>Tlak - podtlak</b>	P <sub>1</sub> ⇔ P <sub>2</sub>		Tlaková strana max. 100 bar Podtlaková strana průsak < 10 <sup>-6</sup> mbar·l·s <sup>-1</sup>
<b>Protitlak</b>	P <sub>2</sub> > P <sub>1</sub> Viz provozní tlak		
<b>Média</b>	Plynná - kapalná - vysokoviskózní - želatinizující - pastovitá - znečištěná		
<b>Abrazivní média</b>			Možno dodat
<b>Tlumení</b>	Otevírání Škracením pilotventilu Zavírání Viz provozní tlak		
<b>Směr průtoku</b>	Viz provozní tlak		
<b>Četnost spínání</b>	1/min 150		
<b>Čas spínání</b>	ms Možno dodat 100-3000	<b>Zavírání</b>	100-60
<b>Teplota média</b>	°C S přírubou upevněným pilotventilem		Pilotventil mimo rozsah teplot média max. 160°C
<b>Teplota okolí</b>	°C S přírubou upevněným pilotventilem		50
<b>Proplachovací přípoj</b>			Možno dodat
<b>Průsakový přípoj</b>			Možno dodat
<b>Koncový spínač</b>			Induktivní / mechanický na Vaše přání
<b>Nouzové ruční ovládání</b>	Přes pilotventil		
<b>Certifikace</b>			LR/GL/WAZ
<b>Montáž</b>			Na uhelník
<b>Hmotnost</b>	kg VMK 8,5 VFK 10,2		
<b>Zvláštní vybavení</b>			Dle Vašeho přání

**Elektrické údaje**

<b>Jmenovité napětí</b>	U <sub>n</sub> 24 V DC 230 V 50 Hz AC	<b>Zvláštní provedení</b>	Jiné napětí
<b>Příkon</b>	DC 4,8 W AC Přitažení 11,0 VA Držení 8,5 VA		Jiné napětí 2,5 W
<b>Krytí</b>	IP 65 (P 54) Dle DIN 40 050		
<b>Doba sepnutí</b>	ED 100%		
<b>Připojení</b>	Pg9 Konektor DIN 43 650		Konektro M12x1
<b>Zvláštní vybavení</b>	Konektor s varistorem		
<b>Magnetický díl</b>	4x90° přestavitelný		
<b>Přípustná teplota</b>	Médium 60°C Okolí 50°C		
<b>Nevýbušné provedení</b>	Jmen. napětí U <sub>n</sub> EEx m II T5 Příkon		ss proud 24V 3,25 W Střídavý proud 230V 50Hz 2,90 W

**Pneumatický pohon**

<b>Ovládací tlak</b>	bar 4-10	<b>Zvláštní provedení</b>	
<b>Spotřeba vzduchu</b>	cm <sup>3</sup> /zdvih 23		
<b>Rychlost spínání</b>	Hlavní ventil pilotventilem plynule regulovatelný		
<b>Ovládání</b>	Především 5/2-cestným pilotventilem		
<b>Přípoje ovládání</b>	2/4 G 1/8		G 1/4

**Hydraulický pohon**

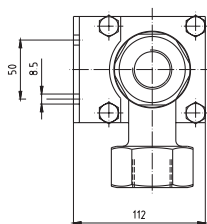
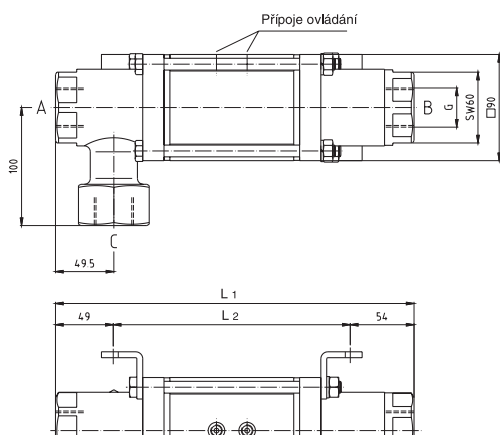
<b>Ovládací tlak</b>	bar 10-30 / 30-60	<b>Zvláštní provedení</b>	
<b>Vlastní médium</b>			Na přání
<b>Ovládání</b>	Především 4/2-cestným regulačním ventilem		
<b>Přípoje ovládání</b>	X/Y G 1/4		NPT 1/4

■ Údaje šedě podložené se vztahují na zvláštní provedení.

# Typ VMK 32 DR

Funkce NC  
Bez proudu uzavřený

04/10

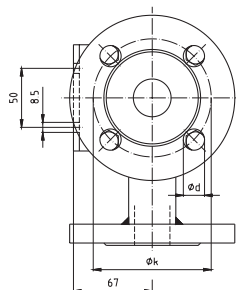
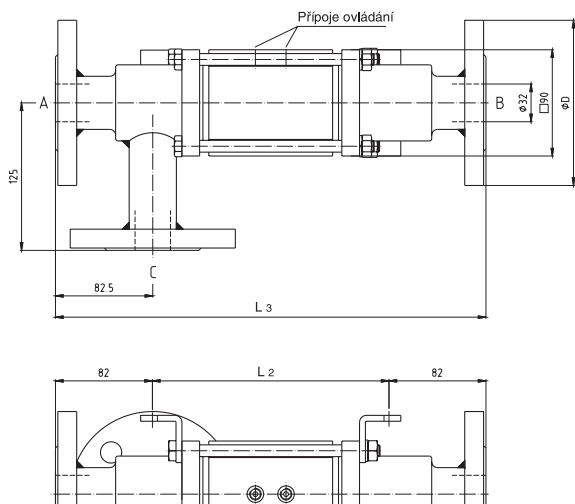


Zástavbová délka	L <sub>1</sub>	L <sub>2</sub>	L <sub>3</sub>
Standard	304	201	365
S 1/2 indukčním konc. spínačem	311	208	372
S tlakovou maznicí	-	-	-
S mechanickým konc. spínačem	339	236	400

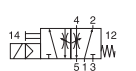
Příruby PN	DIN	ØD	Øk	Ød
16	2633	140	100	18
40	2635	140	100	18
100	2637	155	110	23

# Typ VFK 32 DR

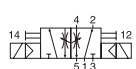
Funkce NO  
Bez proudu otevřený



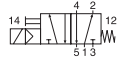
## Pneumatické pohony



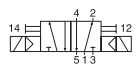
5/2-cestný pilotventil  
Jmen. průtok 700 l/min.  
Ovládací tlak 4-10 bar G 1/8



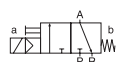
5/2-cestný pilotventil (impulzní ovládání)  
Jmen. průtok 700 l/min.  
Ovládací tlak 4-10 bar G 1/8



5/2-cestný pilotventil ISO 1  
Jmen. průtok 700 l/min.  
Ovládací tlak 4-10 bar G 1/4



5/2-cestný pilotventil (impulzní ovládání ISO 1)  
Jmen. průtok 700 l/min.  
Ovládací tlak 4-10 bar G 1/4



3/2-cestný pilotventil Hlavní ventil monostabilní  
Ovládací tlak 4-10 bar Vracení pružinou

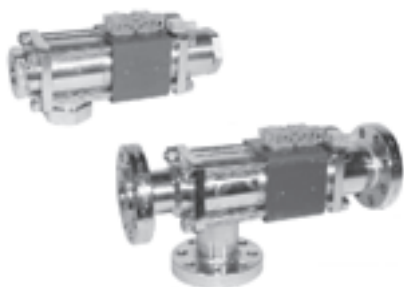
Pro konkrétní případy nasazení (teploty, tlakové poměry, způsob spínání, dopravovaná média a jejich vlastnosti) může dojít k omezení rozsahu použitelnosti standardních ventilů nebo je nutno modifikovat použité materiály a druh těsnění.

Změna konstrukce, rozměrů a materiálů vyhrazena • Za tiskové chyby nezodpovídáme • Detailní výkresy Vám na vyžádání rádi zašleme

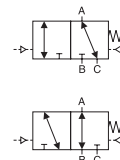
**5-VMK 40 DR**
**5-VFK 40 DR**

Typové označení pro provedení s pilotventilem

# Koaxiální ventil

 Typ **VMK 40 DR**  
**VFK 40 DR**


**3/2-cestný ventil** **Nepřímo řízený**  
**Provozní tlak** PN 0-100 bar  
**Jmenovitá světlost** DN 40 mm  
**Připojení** S vnitřním závitem / příruby  
**Funkce** Ventil normálně uzavřený **NC**  
 Ventil normálně otevřený **NO**



**Konstrukce** Tlakově odlehčený, pružinou vracený, s překryvem  
**Provedení** ① ② Pozinkovaná ocel  
 ③ ⑤ Bez barevných kovů  
 ④ Poniklovaná ocel ⑥ Nerez (1.4404)  
**Těsnění sedla** Plast na kov  
**Materiál těsnění** NBR PTFE, FPM, CR, EPDM

**Do objednávky hlavního ventilu, prosím, vždy uveďte:**

- Jmenovitou světlost
- Připojení
- Funkci NC/NO
- Provozní tlak
- Tlak na přípojích A, B a C
- Průtočné množství
- Médium
- Teplotu média
- Teplotu okolí
- Druh pohonu

**Do objednávky pneumatického pohonu, prosím, vždy uveďte:**

- Jmenovité napětí
- Krytí
- Ovládací tlak min./max.
- Typ cívky pro tlaky 4-7 bar
- Provedení pilotventilu

**Do objednávky hydraulického pohonu, prosím, vždy uveďte:**

- Ovládací tlak min./max.
- Funkci hydraulického regulačního ventilu

**Technické údaje**

			<b>Zvláštní provedení</b>
<b>Připojení</b>	VMK	S vnitřním závitem G 1 1/2 - G 2	Jiné závity
	VFK	Příruby PN 100	Jiné příruby
<b>Funkce</b>		NC	NO
	<b>Provozní tlak</b>	bar 0-64/0-100	> 100 bar
<b>Kv-hodnota</b>	m <sup>3</sup> /h	31,0	
<b>Podtlak</b>	Průsak		< 10 <sup>-6</sup> mbar.l.s <sup>-1</sup>
	Tlak - podtlak	P <sub>1</sub> ⇌ P <sub>2</sub>	Tlaková strana max. 100 bar Podtlaková strana průsak < 10 <sup>-6</sup> mbar.l.s <sup>-1</sup>
<b>Protitlak</b>		P <sub>2</sub> > P <sub>1</sub>	Viz provozní tlak
	<b>Média</b>		Plynná - kapalná - vysokoviskózní - želatinizující - pastovitá - znečištěná
<b>Abrazivní média</b>			Možno dodat
	<b>Tlumení</b>	Otevírání	Škracením pilotventilu
<b>Směr průtoku</b>		Zavírání	Viz provozní tlak
	<b>Četnost spínání</b>	1/min	150
<b>Čas spínání</b>		ms	Otevírání 100-3000 Zavírání 100-3000
	<b>Teplota média</b>	°C	S přírubou upevněným pilotventilem 60
<b>Teplota okolí</b>		°C	S přírubou upevněným pilotventilem 50
	<b>Proplachovací přípoj</b>		Možno dodat
<b>Průsakový přípoj</b>			Možno dodat
<b>Koncový spínač</b>			Induktivní / mechanický
<b>Nouzové ruční ovládání</b>		Přes pilotventil	
<b>Certifikace</b>			LR/GL/WAZ
<b>Montáž</b>			Na uhelník
<b>Hmotnost</b>	kg	VMK 18,5 VFK 26,5	
<b>Zvláštní vybavení</b>			Dle Vašeho přání

**Elektrické údaje**

			<b>Zvláštní provedení</b>
<b>Jmenovité napětí</b>	U <sub>n</sub>	24 V DC	Jiná napětí
	U <sub>n</sub>	230 V 50 Hz AC	Jiná napětí
<b>Příkon</b>	DC	4,8 W	2,5 W
	AC	Přitažení 11,0 VA Držení 8,5 VA	
<b>Krytí</b>	IP 65 (P 54)	Dle DIN 40 050	
<b>Doba sepnutí</b>	ED	100%	
<b>Připojení</b>	Pg9	Konektor DIN 43 650	Konektor M12x1
<b>Zvláštní vybavení</b>		Konektor s varistorem	
<b>Magnetický díl</b>		4x90° přestavitelný	
<b>Přípustná teplota</b>	Médium	60°C	
	Okolí	50°C	
<b>Nevýbušné provedení</b>	Jmen. napětí U <sub>n</sub>		ss proud 24V 3,25 W
	EEx m II T5 Příkon		Střídavý proud 230V 50Hz 2,90 W

**Pneumatický pohon**

			<b>Zvláštní provedení</b>
<b>Ovládací tlak</b>	bar	4-10	
<b>Spotřeba vzduchu</b>	cm <sup>3</sup> /zdvih	23	
<b>Rychlost spínání</b>		Hlavní ventil pilotventilem plynule regulovatelný	
<b>Ovládání</b>		Především 5/2-cestným pilotventilem	
<b>Přípoje ovládání</b>	2/4	G 1/8	G 1/4

**Hydraulický pohon**

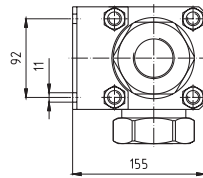
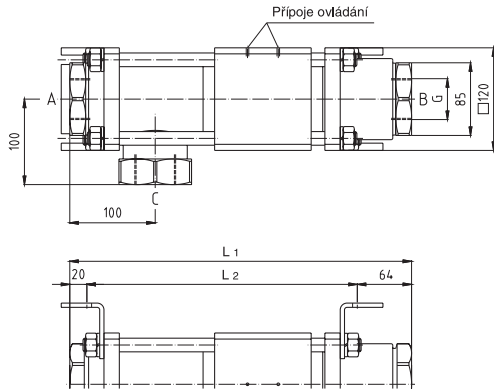
			<b>Zvláštní provedení</b>
<b>Ovládací tlak</b>	bar	10-30 / 30-60	
<b>Vlastní médium</b>			Na Vaše přání
<b>Ovládání</b>		Především 4/2-cestným regulačním ventilem	
<b>Přípoje ovládání</b>	X/Y	G 1/4	NPT 1/4

■ Údaje šedě podložené se vztahují na zvláštní provedení.

# Typ VMK 40 DR

Funkce NC  
Bez proudu uzavřen

04/14

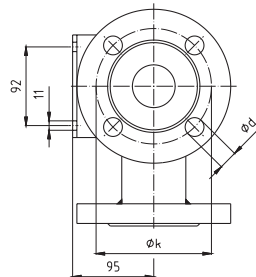
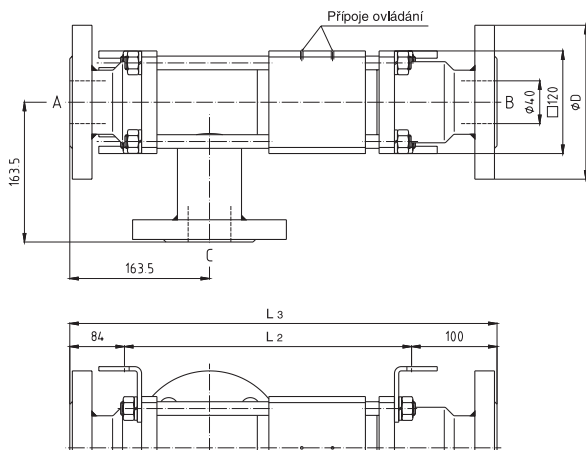


Zástavbová délka	L <sub>1</sub>	L <sub>2</sub>	L <sub>3</sub>
Standard	400	316	500
S 1/2 inductivními spínači	400	316	500
S tlakovou maznicí	-	-	-
S mechanickými konc. spínači	-	-	-

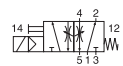
Příruby PN	DIN	ØD	Øk	Ød
100	2637	170	125	22

# Typ VFK 40 DR

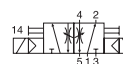
Funkce NO  
Bez proudu otevřen



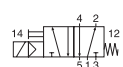
## Pneumatické pohony



5/2-cestný pilotventil  
Jmen. průtok 700 l/min.  
Ovládací tlak 4-10 bar G 1/8



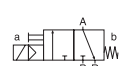
5/2-cestný pilotventil (impulzní ovládání)  
Jmen. průtok 700 l/min.  
Ovládací tlak 4-10 bar G 1/8



5/2-cestný pilotventil ISO 1  
Jmen. průtok 700 l/min.  
Ovládací tlak 4-10 bar G 1/4



5/2-cestný pilotventil (impulzní ovládání ISO 1)  
Jmen. průtok 700 l/min.  
Ovládací tlak 4-10 bar G 1/4



3/2-cestný pilotventil Hlavní ventil monostabilní  
Ovládací tlak 4-10 bar Vracení pružinou

Pro konkrétní případy nasazení (teploty, tlakové poměry, způsob spínání, dopravovaná média a jejich vlastnosti) může dojít k omezení rozsahu použitelnosti standardních ventilů nebo je nutno modifikovat použité materiály a druh těsnění.

Změna konstrukce, rozměrů a materiálů vyhrazena • Za tiskové chyby nezodpovídáme • Detailní výkresy Vám na vyžádání rádi zašleme

**5-VMK 50 DR**
**5-VFK 50 DR**

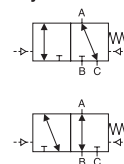
Typová označení pro provedení s pilotventilem

# Koaxiální ventil

## Typ VMK 50 DR VFK 50 DR



**3/2-cestný ventil** Nepřímo řízený  
**Provozní tlak** PN 0-100 bar  
**Jmenovitá světlost** DN 50 mm  
**Připojení** S vnitřním závitem / příruby  
**Funkce** Ventil normálně uzavřený **NC**  
 Ventil normálně otevřený **NO**


**Konstrukce** Tlakově odlehčený, pružinou vracený, s překryvem

**Provedení**

①	② Pozinkovaná ocel
③	⑤ Bez barevných kovů
④	⑥ Nerez (1.4404)

**Těsnění sedla** Plast na kov

**Materiál těsnění** NBR PTFE, FPM, CR, EPDM
**Do objednávky hlavního ventilu, prosím, vždy uveďte:**

- Jmenovitou světlost
- Připojení
- Funkci NC/NO
- Provozní tlak
- Tlak na přípojích A, B a C
- Průtočné množství
- Médium
- Teplotu média
- Teplotu okolí
- Druh pohonu

**Do objednávky pneumatického pohonu, prosím, vždy uveďte:**

- Jmenovité napětí
- Krytí
- Ovládací tlak min./max.
- Typ cívky pro tlaky 4-7 bar
- Provedení pilotventilu

**Do objednávky hydraulického pohonu, prosím, vždy uveďte:**

- Ovládací tlak min./max.
- Funkci hydraulického regulačního ventilu

**Technické údaje**

			<b>Zvláštní provedení</b>
<b>Připojení</b>	VMK S vnitřním závitem G 2	VFK Příruby PN 64/100	Jiné závity Jiné příruby
<b>Funkce</b>	NC		NO
<b>Provozní tlak</b>	bar 0-64/0-100	bar A⇒B max. 100 / B⇒A max. 16 / A⇒C max. 100 / C⇒A max. 100	> 100 bar
<b>Kv-hodnota</b>	m <sup>3</sup> /h 43,0		
<b>Podtlak</b>	Průsak		< 10 <sup>-6</sup> mbar·l·s <sup>-1</sup>
<b>Tlak - podtlak</b>	P <sub>1</sub> ⇔ P <sub>2</sub>		Tlaková strana max. 100 bar Podtlaková strana průsak < 10 <sup>-6</sup> mbar·l·s <sup>-1</sup>
<b>Protitlak</b>	P <sub>2</sub> > P <sub>1</sub>	Viz provozní tlak	
<b>Média</b>		Plynná - kapalná - vysokoviskózní - želatinizující - pastovitá - znečištěná	
<b>Abrazivní média</b>			Možno dodat
<b>Tlumení</b>	Otevírání	Škracením pilotventilu	
<b>Směr průtoku</b>	Zavírání	Viz provozní tlak	
<b>Četnost spínání</b>	1/min 100		
<b>Čas spínání</b>	ms Otevírání 100-3000 Zavírání 100-3000		
<b>Teplota média</b>	°C S přírubou upevněným pilotventilem 60		Pilotventil mimo rozsah teplot
<b>Teplota okolí</b>	°C Viz provozní tlak 50		média max. 160°C
<b>Proplachovací přípoj</b>			Možno dodat
<b>Průsakový přípoj</b>			Možno dodat
<b>Koncový spínač</b>			Induktivní / mechanický na Vaše přání
<b>Nouzové ruční ovládání</b>		Přes pilotventil	
<b>Certifikace</b>			LR/GL/WAZ
<b>Montáž</b>			Na úhelník
<b>Hmotnost</b>	kg VMK 19,5 VFK 31,4		
<b>Zvláštní vybavení</b>			Dle Vašeho přání

**Elektrické údaje**

			<b>Zvláštní provedení</b>
<b>Jmenovité napětí</b>	U <sub>n</sub> 24 V DC		Jiné napětí
	U <sub>n</sub> 230 V 50 Hz AC		Jiné napětí
<b>Příkon</b>	DC 4,8 W		2,5 W
	AC Přitažení 11,0 VA Držení 8,5 VA		
<b>Krytí</b>	IP 65 (P 54) n. DIN 40 050		
<b>Doba sepnutí</b>	ED 100%		
<b>Připojení</b>	Pg9 Konektor DIN 43 650		Konektor M12x1
<b>Zvláštní vybavení</b>		Konektor s varistorem	
<b>Magnetický díl</b>		4x90°přestavitelný	
<b>Přípustná teplota</b>	Médium 60°C		
	Okolí 50°C		
<b>Nevybušné provedení</b>	Jmen. napětí U <sub>n</sub>		ss proud 24V 3,25 W
	EEx m II T5 Příkon		Střídavý proud 230V 50Hz 2,90 W

**Pneumatický pohon**

			<b>Zvláštní provedení</b>
<b>Ovládací tlak</b>	bar 4-10		
<b>Spotřeba vzduchu</b>	cm <sup>3</sup> /zdvih 23		
<b>Rychlost spínání</b>		Hlavní ventil pilotventilem plynule regulovatelný	
<b>Ovládání</b>		Především 5/2-cestným pilotventilem	
<b>Přípoje ovládání</b>	2/4 G 1/8		G 1/4

**Hydraulický pohon**

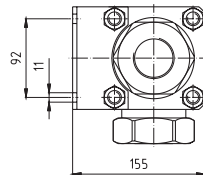
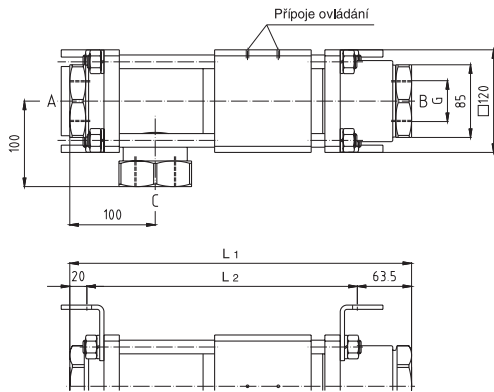
			<b>Zvláštní provedení</b>
<b>Ovládací tlak</b>	bar 10-30 / 30-60		
<b>Vlastní médium</b>			Na Vaše přání
<b>Ovládání</b>		Především 4/2-cestným regulačním ventilem	
<b>Přípoje ovládání</b>	X/Y G 1/4		NPT 1/4

■ Údaje šedě podložené se vztahují na zvláštní provedení.

# Typ VMK 50 DR

**Funkce NC**  
Bez proudu otevřený

04/18

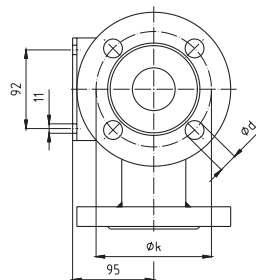
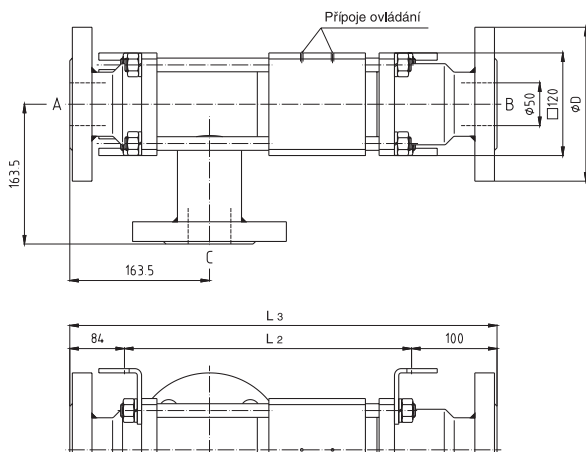


Zástavbová délka	L <sub>1</sub>	L <sub>2</sub>	L <sub>3</sub>
Standard	400	316	500
S 1/2 indukčními spínači	400	316	500
S tlakovou maznicí	-	-	-
S mechanickými konc. spínači	-	-	-

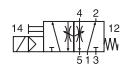
Příruba PN	DIN	ØD	Øk	Ød
64	2636	180	135	22
100	2637	195	145	26

# Typ VFK 50 DR

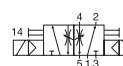
**Funkce NO**  
Bez proudu otevřený



## Pneumatické pohony



5/2-cestný pilotventil  
Jmen. průtok 700 l/min.  
Ovládací tlak 4-10 bar G 1/8



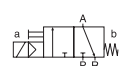
5/2-cestný pilotventil (impulzní ovládání)  
Jmen. průtok 700 l/min.  
Ovládací tlak 4-10 bar G 1/8



5/2-cestný pilotventil ISO 1  
Jmen. průtok 700 l/min.  
Ovládací tlak 4-10 bar G 1/4



5/2-cestný pilotventil (impulzní ovládání ISO 1)  
Jmen. průtok 700 l/min.  
Ovládací tlak 4-10 bar G 1/4



3/2-cestný pilotventil Hlavní ventil monostabilní  
Ovládací tlak 4-10 bar Vracení pružinou

Pro konkrétní případy nasazení (teploty, tlakové poměry, způsob spínání, dopravovaná média a jejich vlastnosti) může dojít k omezení rozsahu použitelnosti standardních ventilů nebo je nutno modifikovat použité materiály a druh těsnění.

Změna konstrukce, rozměrů a materiálů vyhrazena • Za tiskové chyby nezodpovídáme • Detailní výkresy Vám na vyžádání rádi zašleme

# Koaxiální ventil

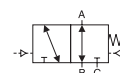
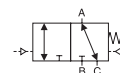
## Typ VSV-F 65 DR

### 5-VSV-F 65 DR

Typové označení pro provedení s pilotventilem



**3/2-cestný ventil** Nepřímo řízený  
**Provozní tlak** PN 0-40 bar  
**Jmenovitá světlost** DN 65 mm  
**Připojení** Příruby  
**Funkce** Ventil normálně uzavřený **NC**  
 Ventil normálně otevřený **NO**


**Konstrukce** Tlakově odlehčený, pružinou vracený, s překryvem

**Provedení**

① Hliník	② Pozinkovaná ocel
③	⑤ Bez barevných kovů
④ Poniklovaná ocel	⑥ Nrez (1.4404)

**Těsnění sedla** Plast na kov

**Materiál těsnění** NBR PTFE, FPM, CR, EPDM

**Do objednávky hlavního ventilu, prosím, vždy uveďte:**

- Jmenovitou světlost
- Připojení
- Funkci NC/NO
- Provozní tlak
- Tlak na přípojích A, B a C
- Průtočné množství
- Médium
- Teplotu média
- Teplotu okolí
- Druh pohonu

**Do objednávky pneumatického pohonu, prosím, vždy uveďte:**

- Jmenovité napětí
- Krytí
- Ovládací tlak min./max.
- Typ cívky pro tlaky 4-7 bar
- Provedení pilotventilu

**Do objednávky hydraulického pohonu, prosím, vždy uveďte:**

- Ovládací tlak min./max.
- Funkci hydraulického regulačního ventilu

**Technické údaje**
**Zvláštní provedení**

	Připojení	Funkce	Provozní tlak	Kv-hodnota	Podtlak	Tlak - podtlak	Protitlak	Média	Abrazivní média	Tlumení	Směr průtoku	Četnost spínání	Čas spínání	Teplota média	Teplota okolí	Proplachovací přípoj	Prúsakový přípoj	Koncový spínač	Nouzové ruční ovládání	Certifikace	Montáž	Hmotnost	Zvláštní vybavení
VSV-F	Příruby PN 16/40	NC	0-16/0-40 A⇒B max. 40 / B⇒A max. 16 / A⇒C max. 40 / C⇒A max. 40	m <sup>3</sup> /h 68,0	Prúsak P <sub>1</sub> ⇔ P <sub>2</sub>	P <sub>2</sub> > P <sub>1</sub>	Viz provozní tlak	Plynná - kapalná - vysokoviskózní - želatinizující - pastovitá - znečištěná		Otevírání Zavírání	Škrcením pilotventilu Viz provozní tlak	1/min 50	ms Otevírání 200-3000 Zavírání 200-3000	°C S přírubou upevněným pilotventilem 60 °C S přírubou upevněným pilotventilem 50					Přes pilotventil			kg VSV-F 24,0	
	Jiné příruby	NO							Možno dodat					Pilotventil mimo oblast teplot média max. 160°C	Možno dodat	Možno dodat	Induktivní / mechanický na Vaše přání		LR/GL/WAZ			Dle Vašeho přání	

**Elektrické údaje**
**Zvláštní provedení**

	Jmenovité napětí	U <sub>n</sub>	U <sub>n</sub>	Příkon	DC	AC	Krytí	Doba sepnutí	Připojení	Zvláštní vybavení	Magnetický díl	Přípustná teplota	Nevýbušné provedení
	24 V	DC	230 V 50 Hz	4,8 W	Přitažení 11,0 VA	Držení 8,5 VA	IP 65 (P 54) Dle DIN 40 050	ED 100%	Pg9	Konektor s varistorem	4x90° přestavitelný	Médium 60°C Okolí 50°C	Jmen. napětí U <sub>n</sub> EEx m II T5 Příkon
	Jiné napětí		Jiné napětí	2,5 W					Konektor M12x1				ss proud 24V 3,25 W Střídavý proud 230V 50Hz 2,90 W

**Pneumatický pohon**
**Zvláštní provedení**

	Ovládací tlak	Spotřeba vzduchu	Rychlost spínání	Ovládání	Přípoje ovládání
	bar 4-10	cm <sup>3</sup> /zdvih 50	Hlavní ventil pilotventilem plynule regulovatelný	Především 5/2-cestným pilotventilem	2/4 G 1/4
					G 3/8

**Hydraulický pohon**
**Zvláštní provedení**

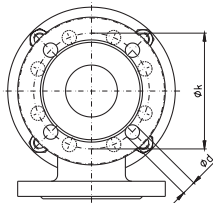
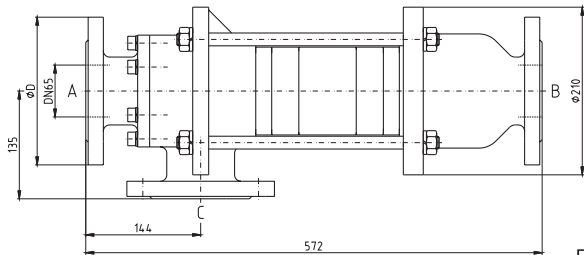
	Ovládací tlak	Vlastní médium	Ovládání	Přípoje ovládání
	bar 10-30 / 30-60		Především 4/2-cestným regulačním ventilem	X/Y G 1/4
		Na přání		NPT 1/4

■ Údaje šedě podložené se vztahují na zvláštní provedení.

# Typ VSV-F 65 DR

**Funkce NC**  
Bez proudu uzavřený

04/20

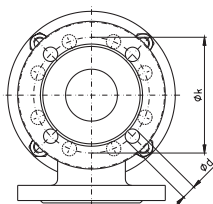
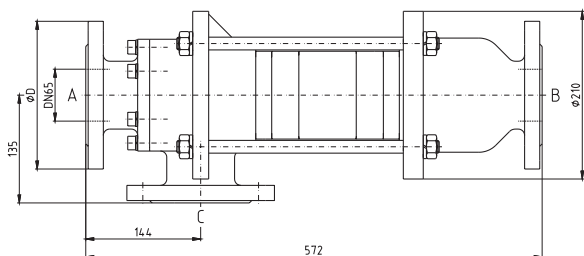


PN 16 - 4 otvory pro šrouby  
PN 40 - 8 otvorů pro šrouby

Příruby PN	DIN	ØD	Øk	Ød
16	2633	185	145	18
40	2635	185	145	18

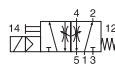
# Typ VSV-F 65 DR

**Funkce NO**  
Bez proudu otevřený

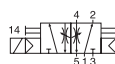


PN 16 - 4 otvory pro šrouby  
PN 40 - 8 otvorů pro šrouby

## Pneumatické pohony



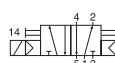
5/2-cestný pilotventil  
Jmen. průtok 700 l/min.  
Ovládací tlak 4-10 bar G 1/8



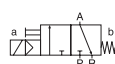
5/2-cestný pilotventil (impulzní ovládání)  
Jmen. průtok 700 l/min.  
Ovládací tlak 4-10 bar G 1/8



5/2-cestný pilotventil ISO 1  
Jmen. průtok 700 l/min.  
Ovládací tlak 4-10 bar G 1/4



5/2-cestný pilotventil (impulzní ovládání ISO 1)  
Jmen. průtok 700 l/min.  
Ovládací tlak 4-10 bar G 1/4



3/2-cestný pilotventil Hlavní ventil monostabilní  
Ovládací tlak 4-10 bar Vracení pružinou

Pro konkrétní případy nasazení (teploty, tlakové poměry, způsob spínání, dopravovaná média a jejich vlastnosti) může dojít k omezení rozsahu použitelnosti standardních ventilů nebo je nutno modifikovat použité materiály a druh těsnění.

Změna konstrukce, rozměrů a materiálů vyhrazena • Za tiskové chyby nezodpovídáme • Detailní výkresy Vám na vyžádání rádi zašleme



**5-VSV-F 80 DR**

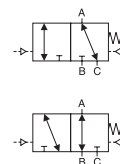
Typové označení pro provedení s pilotventilem

# Koaxiální ventil

## Typ VSV-F 80 DR



**3/2-cestný ventil** Nepřímo řízený  
**Provozní tlak** PN 0-40 bar  
**Jmenovitá světlost** DN 80 mm  
**Připojení** Příruby  
**Funkce** Ventil normálně uzavřený **NC**  
 Ventil normálně otevřený **NO**



<b>Konstrukce</b>	Tlakově odlehčený, pružinou vracený, s překryvem
<b>Provedení</b>	① Hliník ② Pozinkovaná ocel ③ ④ Poniklovaná ocel ⑤ Bez barevných kovů ⑥ Nerez (1.4404)
<b>Těsnění sedla</b>	Plast na kov
<b>Materiál těsnění</b>	NBR PTFE, FPM, CR, EPDM

**Do objednávky hlavního ventilu, prosím, vždy uveďte:**

- Jmenovitou světlost
- Připojení
- Funkci NC/NO
- Provozní tlak
- Tlak na přípojích A, B a C
- Průtočné množství
- Médium
- Teplotu média
- Teplotu okolí
- Druh pohonu

**Do objednávky pneumatického pohonu, prosím, vždy uveďte:**

- Jmenovité napětí
- Krytí
- Ovládací tlak min./max.
- Typ cívky pro tlaky 4-7 bar
- Provedení pilotventilu

**Do objednávky hydraulického pohonu, prosím, vždy uveďte:**

- Ovládací tlak min./max.
- Funkci hydraulického regulačního ventilu

**Technické údaje**
**Zvláštní provedení**

<b>Připojení</b>	VSV-F	Příruby PN 16/40	Jiné příruby
<b>Funkce</b>		NC	NO
<b>Provozní tlak</b>	bar	0-16/0-40	
	bar	A⇒B max. 40 / B⇒A max. 16 / A⇒C max. 40 / C⇒A max. 40	
<b>Kv-hodnota</b>	M <sup>3</sup> /h	90,0	
<b>Podtlak</b>	Průsak		< 10 <sup>-6</sup> mbar·l·s <sup>-1</sup>
<b>Tlak - podtlak</b>	P <sub>1</sub> ⇔ P <sub>2</sub>		Tlaková strana max. 40 bar Podtlaková strana < 10 <sup>-6</sup> mbar·l·s <sup>-1</sup>
<b>Protitlak</b>	P <sub>2</sub> > P <sub>1</sub>	Viz provozní tlak	
<b>Média</b>		Plynná - kapalná - vysokoviskózní - želatinizující - pastovitá - znečištěná	
<b>Abrazivní média</b>			Možno dodat
<b>Tlumení</b>	Otevírání	Škracením pilotventilu	
	Zavírání	Viz provozní tlak	
<b>Směr průtoku</b>			
<b>Četnost spínání</b>	1/min	50	
<b>Čas spínání</b>	ms	Otevírání 250-3000 Zavírání 250-3000	
<b>Teplota média</b>	°C	S přírubou upevněným pilotventilem 60	Pilotventil mimo oblast teplot
<b>Teplota okolí</b>	°C	S přírubou upevněným pilotventilem 50	média max. 160°C
<b>Proplachovací přípoj</b>			Možno dodat
<b>Průsakový přípoj</b>			Možno dodat
<b>Koncový spínač</b>			Induktivní / mechanický
<b>Nouzové ruční ovládání</b>		Přes pilotventil	
<b>Certifikace</b>			LR/GL/WAZ
<b>Montáž</b>			
<b>Hmotnost</b>	kg	VSV-F 26,8	
<b>Zvláštní vybavení</b>			Dle Vašeho přání

**Elektrické údaje**
**Zvláštní provedení**

<b>Jmenovité napětí</b>	U <sub>n</sub>	24 V DC	Jiné napětí
	U <sub>n</sub>	230 V 50 Hz AC	Jiné napětí
<b>Příkon</b>	DC	4,8 W	2,5 W
	AC	Přitažení 11,0 VA Držení 8,5 VA	
<b>Krytí</b>		IP 65 (P 54) dle DIN 40 050	
<b>Doba sepnutí</b>	ED	100%	
<b>Připojení</b>	Pg9	Konektor DIN 43 650	Konektor M12x1
<b>Zvláštní vybavení</b>		Konektor s varistorem	
<b>Magnetický díl</b>		4x90° přestavitelný	
<b>Přípustná teplota</b>	Medium	60°C	
	Umgebung	50°C	
<b>Nevybušné provedení</b>	Jmen. napětí U <sub>n</sub>		ss proud 24V 3,25 W
	EEx m II T5 Příkon		Střídavý proud 230V 50Hz 2,90 W

**Pneumatický pohon**
**Zvláštní provedení**

<b>Ovládací tlak</b>	bar	4-10	
<b>Spotřeba vzduchu</b>	cm <sup>3</sup> /zdvih	75	
<b>Rychlost spínání</b>		Hlavní ventil pilotventilem plynule regulovatelný	
<b>Ovládání</b>		Především 5/2-cestným pilotventilem	
<b>Přípoje ovládání</b>	2/4	G 1/4	G 3/8

**Hydraulický pohon**
**Zvláštní provedení**

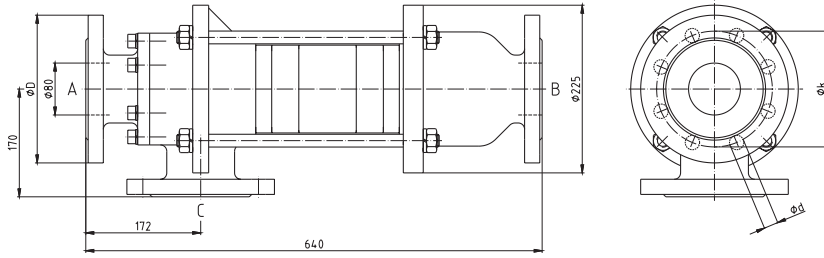
<b>Ovládací tlak</b>	bar	10-30 / 30-60	
<b>Vlastní médium</b>			Na Vaše přání
<b>Ovládání</b>		Především 4/2-cestným regulačním ventilem	
<b>Přípoje ovládání</b>	X/Y	G 1/4	NPT 1/4

■ Údaje šedě podložené se vztahují na zvláštní provedení.

# Typ VSV-F 80 DR

Funkce NC  
Bez proudu uzavřený

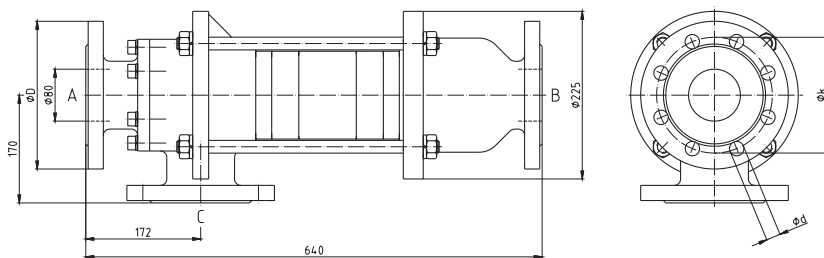
04/22



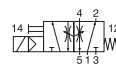
Příruby PN	DIN	ØD	Øfk	Ød
16	2633	200	160	18
40	2635	200	160	18

# Typ VSV-F 80 DR

Funkce NO  
Bez proudu otevřený



## Pneumatické pohony



5/2-cestný pilotventil  
Jmen. průtok 700 l/min.  
Ovládací tlak 4-10 bar G 1/8



5/2-cestný pilotventil (impulzní ovládní)  
Jmen. průtok 700 l/min.  
Ovládací tlak 4-10 bar G 1/8



5/2-cestný pilotventil ISO 1  
Jmen. průtok 700 l/min.  
Ovládací tlak 4-10 bar G 1/4



5/2-cestný pilotventil (impulzní ovládní ISO 1)  
Jmen. průtok 700 l/min.  
Ovládací tlak 4-10 bar G 1/4



3/2-cestný pilotventil Hlavní ventil monostabilní  
Ovládací tlak 4-10 bar Vracení pružinou

Pro konkrétní případy nasazení (teploty, tlakové poměry, způsob spínání, dopravovaná média a jejich vlastnosti) může dojít k omezení rozsahu použitelnosti standardních ventilů nebo je nutno modifikovat použité materiály a druh těsnění.

Změna konstrukce, rozměrů a materiálů vyhrazena • Za tiskové chyby nezodpovídáme • Detailní výkresy Vám na vyžádání rádi zašleme

# Koaxiální ventil

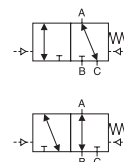
## Typ VSV-F 100 DR

### 5-VSV-F 100 DR

Typové označení pro provedení s pilotventilem



**3/2-cestný ventil** Nepřímo řízený  
**Provozní tlak** PN 0-40 bar  
**Jmenovitá světlost** DN 100 mm  
**Připojení** Příruby  
**Funkce** Ventil  
 normálně uzavřený  
**NC**  
 Ventil  
 normálně otevřený  
**NO**


**Konstrukce** Tlakově odlehčený, pružinou vracený, s překryvem

**Provedení**

①	② Pozinkovaná ocel
③	⑤ Bez barevných kovů
④ Poniklovaná ocel	⑥ Nerez (1.4404)

**Těsnění sedla** Plast na kov

**Materiál těsnění** NBR PTFE, FPM, CR, EPDM

**Do objednávky hlavního ventilu, prosím, vždy uveďte:**

- Jmenovitou světlost
- Připojení
- Funkci NC/NO
- Provozní tlak
- Tlak na přípojích A, B a C
- Průtočné množství
- Médium
- Teplotu média
- Teplotu okolí
- Druh pohonu

**Do objednávky pneumatického pohonu, prosím, vždy uveďte:**

- Jmenovité napětí
- Krytí
- Ovládací tlak min./max.
- Typ cívky pro tlaky 4-7 bar
- Provedení pilotventilu

**Do objednávky hydraulického pohonu, prosím, vždy uveďte:**

- Ovládací tlak min./max.
- Funkci hydraulického regulačního ventilu

**Technické údaje**
**Zvláštní provedení**

<b>Připojení</b>	VSV-F Příruby PN 16/40	Jiné příruby
<b>Funkce</b>	NC	NO
<b>Provozní tlak</b>	bar 0-16/0-40	
	bar A⇒B max. 40 / B⇒A max. 16 / A⇒C max. 40 / C⇒A max. 40	
<b>Kv-hodnota</b>	m <sup>3</sup> /h 140,0	
<b>Podtlak</b>	Průsak	< 10 <sup>-6</sup> mbar.l.s <sup>-1</sup>
<b>Tlak - podtlak</b>	P <sub>1</sub> ⇔ P <sub>2</sub>	Tlaková strana max. 40 bar Podtlaková strana průsak < 10 <sup>-6</sup> mbar.l.s <sup>-1</sup>
<b>Protitlak</b>	P <sub>2</sub> > P <sub>1</sub>	Viz provozní tlak
<b>Média</b>		Plynná - kapalná - vysokoviskózní želatinizující- pastovitá - znečištěná
<b>Abrazivní média</b>		Možno dodat
<b>Tlumení</b>	Otevírání	
	Zavírání	Škracením pilotventilu
<b>Směr průtoku</b>		Viz provozní tlak
<b>Četnost spínání</b>	1/min 40	
<b>Čas spínání</b>	ms	Otevírání 300-3000 Zavírání 300-3000
<b>Teplota média</b>	°C	S přírubou upevněným pilotventilem 60 Pilotventil mimo oblast teplot
<b>Teplota okolí</b>	°C	S přírubou upevněným pilotventilem 50 Média max. 160°C
<b>Proplachovací přípoj</b>		Možno dodat
<b>Průsakový přípoj</b>		Možno dodat
<b>Koncový spínač</b>		Induktivní / mechanický
<b>Nouzové ruční ovládání</b>		Přes pilotventil
<b>Certifikace</b>		LR/GL/WAZ
<b>Montáž</b>		
<b>Hmotnost</b>	kg	VSV-F 46,5
<b>Zvláštní vybavení</b>		Dle Vašeho přání

**Elektrické údaje**
**Zvláštní provedení**

<b>Jmenovité napětí</b>	U <sub>n</sub>	24 V DC	Jiné napětí
	U <sub>n</sub>	230 V 50 Hz AC	Jiné napětí
<b>Příkon</b>	DC	4,8 W	2,5 W
	AC	Přítažení 11,0 VA Držení 8,5 VA	
<b>Krytí</b>		IP 65 (P 54) dle DIN 40 050	
<b>Doba sepnutí</b>	ED	100%	
<b>Připojení</b>	Pg9	Konektor DIN 43 650	Konektor M12x1
<b>Zvláštní vybavení</b>		Konektor s varistorem	
<b>Magnetický díl</b>		4x90° přestavitelný	
<b>Přípustná teplota</b>	Médium	60°C	
	Okolí	50°C	
<b>Nevýbušné provedení</b>	Jmen. napětí U <sub>n</sub>		ss proud 24V 3,25 W
	EEx m II T5 Příkon		Střídavý proud 230V 50Hz 2,90 W

**Pneumatický pohon**
**Zvláštní provedení**

<b>Ovládací tlak</b>	bar	4-10	
<b>Spotřeba vzduchu</b>	cm <sup>3</sup> /zdvih	135	
<b>Rychlost spínání</b>		Hlavní ventil pilotventilem plynule regulovatelný	
<b>Ovládání</b>		Především 5/2-cestným pilotventilem	
<b>Přípoje ovládání</b>	2/4	G 1/4	G 3/8

**Hydraulický pohon**
**Zvláštní provedení**

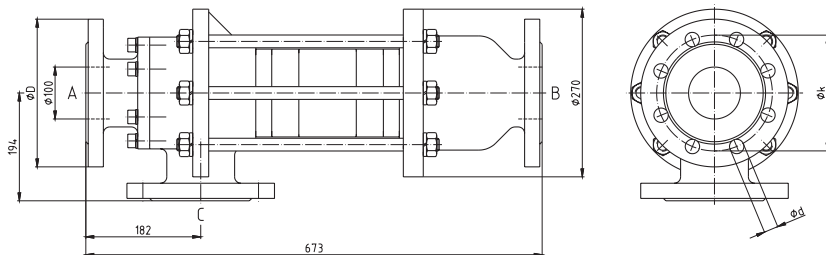
<b>Ovládací tlak</b>	bar	10-30 / 30-60	
<b>Vlastní médium</b>			Na Vaše přání
<b>Ovládání</b>		Především 4/2-cestným regulačním ventilem	
<b>Přípoje ovládání</b>	X/Y	G 1/4	NPT 1/4

■ Údaje šedě podložené se vztahují na zvláštní provedení.

# Typ VSV-F 100 DR

Funkce NC  
Bez proudu uzavřený

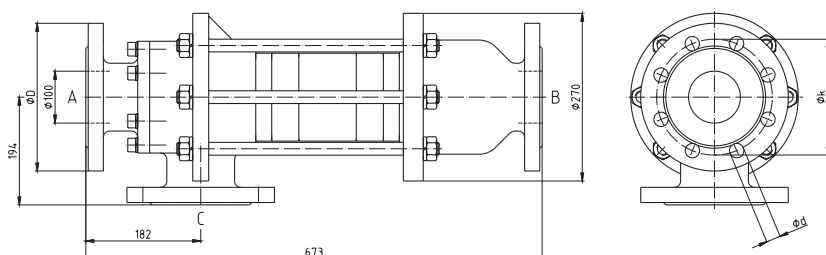
04/24



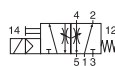
Příruby PN	DIN	$\phi D$	$\phi k$	$\phi d$
16	2633	220	180	18
40	2635	235	190	22

# Typ VSV-F 100 DR

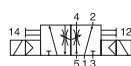
Funkce NO  
Bez proudu otevřený



## Pneumatické pohony



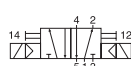
5/2-cestný pilotventil  
Jmen. průtok 700 l/min.  
Ovládací tlak 4-10 bar G 1/8



5/2-cestný pilotventil (impulzní ovládání)  
Jmen. průtok 700 l/min.  
Ovládací tlak 4-10 bar G 1/8



5/2-cestný pilotventil ISO 1  
Jmen. průtok 700 l/min.  
Ovládací tlak 4-10 bar G 1/4



5/2-cestný pilotventil (impulzní ovládání ISO 1)  
Jmen. průtok 700 l/min.  
Ovládací tlak 4-10 bar G 1/4



3/2-cestný pilotventil Hlavní ventil monostabilní  
Ovládací tlak 4-10 bar Vracení pružinou

Pro konkrétní případy nasazení (teploty, tlakové poměry, způsob spínání, dopravovaná média a jejich vlastnosti) může dojít k omezení rozsahu použitelnosti standardních ventilů nebo je nutno modifikovat použité materiály a druh těsnění.

Změna konstrukce, rozměrů a materiálů vyhrazena • Za tiskové chyby nezodpovídáme • Detailní výkresy Vám na vyžádání rádi zašleme