

4 cestné kulové kohouty

Kulové kohouty s topným pláštěm


Typ VT5

Kompaktní, 4 cestný, „X“ vrtání koule
Sklon přírub 90°
DN 15–100, redukovaný průtok
PN 10–40, ANSI 150–300

Uhlíková ocel ASTM A105
Nerezová ocel ASTM A182 F316
Příruba pro pohon ISO 5211
Volitelně: ATEX II 2G/D, FIRE SAFE

Typ FX1-2/FY1-2

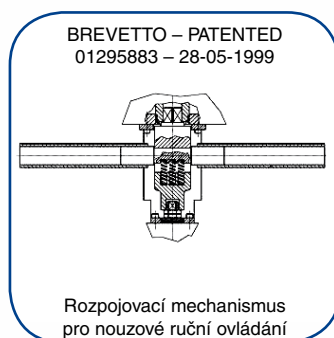
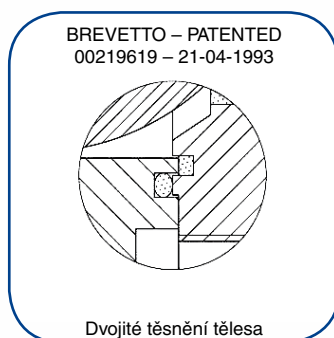
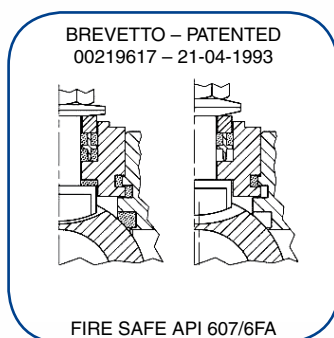
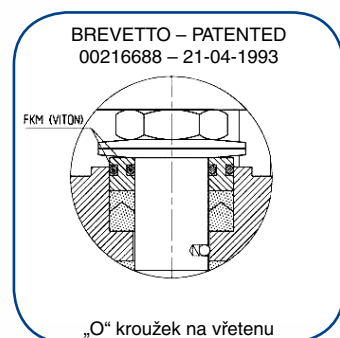
Kompaktní, 2 dílné těleso s plovoucí koulí
Vychází z typu FA1/FA2
DN 10–250, plný průtok
PN 10–40, ANSI 150–300

Uhlíková ocel ASTM A105
Nerezová ocel ASTM A182 F316/F304
Příruba pro pohon ISO 5211
Volitelně: ATEX II 2G/D, FIRE SAFE

Typ FT4/FZ4

Kompaktní, 3 cestný, „L“ nebo „T“ vrtání koule
Sklon přírub 90°
DN 15–150, plný průtok
PN 10–40, ANSI 150

Uhlíková ocel ASTM A105
Nerezová ocel ASTM A182 F316
Příruba pro pohon ISO 5211
Volitelně: ATEX II 2G/D, FIRE SAFE

Aplikované patenty ADLER

STANDARDNÍ PRODUKCE

- Vřeteno jištěné proti uvolnění
- FIRE SAFE provedení podle API607
- Konstrukce a značení podle BS 5351
- Kohouty z uhlíkové oceli jsou opatřeny prvním nátěrem epoxy-polyamidu RAL 5012 35 µm
- Antistatické provedení
- 3 dílné těsnění vřetene, samostavitelné
- Třecí kroužek na vřetenu z PTFE
- Připojovací příruba pro pohon podle ISO 5211
- Dvojitě těsnění tělesa
- Všechny kohouty jsou 100% testovány pod vodou vzduchem při tlaku 6,8 bar
- Plný průtok podle API 6D

VOLITELNÉ PŘÍSLUŠENSTVÍ

- ATEX zóna 1, 2
- ATEX zóna 0
- Uzamykatelná páka
- koncové spínače
- Převodovka
- Pneumatický nebo elektrický pohon
- odmaštění pro kyslík
- k montáži pod nádrže
- O-kroužky na vřetenu
- prodloužené vřeteno
- nerezové šrouby a matice
- PTFE vyplněné dutiny
- vrtání koule proti přetlaku
- kryogenní vřeteno
- Kovem vyplněné dutiny
- koule pro vzorkování

AUTORIZOVANÝ DISTRIBUTOR V ČR:

FLUIDTECHNIK BOHEMIA, s. r. o., Olomoucká 87, 627 00 BRNO, tel.: +420 548 213 233-5, +420 548 426 811, fax: +420 548 213 238
 POLIČKA – Družstevní 422, 572 01, tel.: 461 722 319, fax: 461 721 044 • NOVÉ MĚSTO NAD METUJÍ – Vrchoviny 29, 549 01,
 tel./fax: 491 472 844, tel.: 491 472 328 • OPAVA – Hradecká 668/1, 746 01, tel.: 553 770 911, fax: 553 770 912,
 LOUNY – Vladimírská 2457, 440 01, tel./fax: 415 658 703 • PLZEŇ-Slovany – Brojova 16, 326 00, tel.: 378 121 340, fax: 378 121 341
 E-mail: brno@fluidtechnik.eu • www.fluidtechnik.eu
 NON STOP linka technické podpory: 548 426 832


FLUIDTECHNIK
 bohemia

průmyslové armatury

Kulové kohouty ADLER


Závitové kulové kohouty



Typ FP2

2 dílné těleso s plovoucí koulí
DN 10–50, R1/4"–2", plný průtok
PN 40–100, Class 800 Psi

Uhlíková ocel ASTM A216 WCB
Nerezová ocel ASTM A351 CF8M
Příruba pro pohon ISO 5211
Volitelně: ATEX II 2G/D, FIRE SAFE



Typ FP3

3 dílné těleso s plovoucí koulí
DN 10–100, R1/4"–4", plný průtok
PN 20–100

Uhlíková ocel ASTM A216 WCB
Nerezová ocel ASTM A351 CF8M
Příruba pro pohon ISO 5211
Volitelně: ATEX II 1G/D, FIRE SAFE



Typ FS2/FR2

2 dílné těleso s plovoucí koulí
DN 10–50 BW, R1/4"–2", plný průtok
PN 40–200, Class 800-3000 Psi

Uhlíková ocel ASTM A105
Nerezová ocel ASTM A182 F316/304
Příruba pro pohon ISO 5211
Volitelně: ATEX II 2G/D, FIRE SAFE

Přírubové kulové kohouty



Typ FE2/FF2

Přírubový, 2 dílné těleso s plovoucí koulí
DN 15–300, plný průtok
ANSI 150

Uhlíková ocel ASTM A105/351 WCB
Nerezová ocel ASTM A182 F316/351 CF8M
Příruba pro pohon ISO 5211
Volitelně: ATEX II 2G/D, FIRE SAFE



Typ FG2/FH2

Přírubový, 2 dílné těleso s plovoucí koulí
DN 15–250, plný průtok
ANSI 300, ANSI 600

Uhlíková ocel ASTM A105/351 WCB
Nerezová ocel ASTM A182 F316/351 CF8M
Příruba pro pohon ISO 5211
Volitelně: ATEX II 2G/D, FIRE SAFE

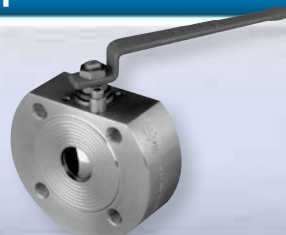


Typ VE2/VG2 – VM2/VN2

Přírubový, 2–dílné těleso s plovoucí koulí
DN 40–300, redukovaný průtok
PN 10–40, ANSI 300–600

Uhlíková ocel ASTM A105/351 WCB
Nerezová ocel ASTM A182 F316/351 CF8M
Příruba pro pohon ISO 5211
Volitelně: ATEX II 2G/D, FIRE SAFE

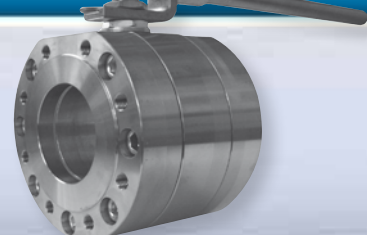
Kompaktní kulové kohouty



Typ FA1/FA2

Kompaktní, 2 dílné těleso s plovoucí koulí
DN 10–250, plný průtok
PN 10–40, ANSI 150–300

Uhlíková ocel ASTM A105
Nerezová ocel ASTM A182 F316/F304
Příruba pro pohon ISO 5211
Volitelně: ATEX II 1G/D, FIRE SAFE



Typ FA3

Kompaktní, 3 dílné těleso s plovoucí koulí
DN 80–100, plný průtok
PN 10–40, ANSI 150

Nerezová ocel ASTM A182 F304
Nerezová ocel ASTM A182 F316
Příruba pro pohon ISO 5211
Volitelně: ATEX II 2G/D, FIRE SAFE



Typ FB1/FB2

Kompaktní, 2 dílné těleso s plovoucí koulí
DN 32–200, plný průtok
PN 10–40, ANSI 150-300

Uhlíková ocel ASTM A351 CF8
Nerezová ocel ASTM A351 CF8M
Příruba pro pohon ISO 5211
Volitelně: ATEX II 2G/D, FIRE SAFE

3 cestné kulové kohouty



Typ FA4

Kompaktní, 3 cestný, „L“ vrtání koule
Sklon přírub 90°
DN 10–150, plný průtok
PN 10–40, ANSI 150

Uhlíková ocel ASTM A105
Nerezová ocel ASTM A182 F316
Příruba pro pohon ISO 5211
Volitelně: ATEX II 2G/D, FIRE SAFE



Typ FT4/FZ4

Kompaktní, 3 cestný, „L“ nebo „T“ vrtání koule
Sklon přírub 90°
DN 15–150, plný průtok
PN 10–40, ANSI 150

Uhlíková ocel ASTM A105
Nerezová ocel ASTM A182 F316
Příruba pro pohon ISO 5211
Volitelně: ATEX II 2G/D, FIRE SAFE



Typ FT6/FZ6

Kompaktní, 3 cestný, „L“ nebo „T“ vrtání koule
Sklon přírub 90°
DN 10–50, R1/4"–2" nebo NPT
PN 25–63

Uhlíková ocel ASTM A105
Nerezová ocel ASTM A182 F316
Příruba pro pohon ISO 5211
Volitelně: ATEX II 2G/D, FIRE SAFE

Kompaktní kulové kohouty



Typ FC1/FC2

Kompaktní, 2 dílné těleso s plovoucí koulí
DN 15–200, plný průtok
PN 63–160, ANSI 600

Uhlíková ocel ASTM A105
Nerezová ocel ASTM A182 F316/F304
Příruba pro pohon ISO 5211
Volitelně: ATEX II 2G/D, FIRE SAFE

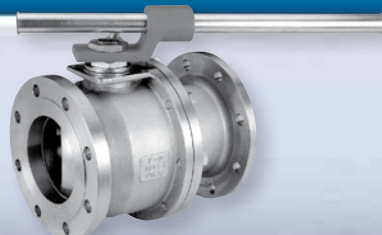


Typ FA8/FB8

Kompaktní, 2 dílné těleso s plovoucí koulí
DN 40–200, plný průtok
PN 10–16, ANSI 150

Nerezová ocel ASTM A182 F316
Nerezová ocel ASTM A351 CF8M
Příruba pro pohon ISO 5211
Volitelně: ATEX II 2G/D, FIRE SAFE

Přírubové kulové kohouty



Typ FM2/FN2

Přírubový, 2 dílné těleso s plovoucí koulí
DN 15–300, plný průtok
PN 10–160

Uhlíková ocel ASTM A105/351 WCB
Nerezová ocel ASTM A182 F316/351 CF8M
Příruba pro pohon ISO 5211
Volitelně: ATEX II 1G/D, FIRE SAFE

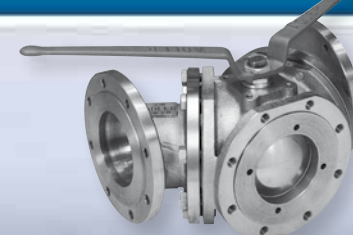
3 cestné kulové kohouty



Typ FU4

Kompaktní, 3 cestný, „L“ vrtání koule
Sklon přírub 120°
DN 10–200, plný průtok
PN 10–16, ANSI 150

Uhlíková ocel ASTM A105
Nerezová ocel ASTM A182 F316
Příruba pro pohon ISO 5211
Volitelně: ATEX II 2G/D, FIRE SAFE



Typ FV4

Kompaktní, 3 cestný, „L“ vrtání koule
Sklon přírub 90°
DN 40–200, plný průtok
PN 10–16, ANSI 150

Uhlíková ocel ASTM A105
Nerezová ocel ASTM A182 F316
Příruba pro pohon ISO 5211
Volitelně: ATEX II 2G/D, FIRE SAFE

4 cestné kulové kohouty



Typ RT7

Kompaktní, 4 cestný, „X“ vrtání koule
Sklon přírub 90°
R1/4"–2" nebo NPT, redukovaný průtok
PN 25–63

Uhlíková ocel ASTM A105
Nerezová ocel ASTM A182 F316
Příruba pro pohon ISO 5211
Volitelně: ATEX II 2G/D, FIRE SAFE