

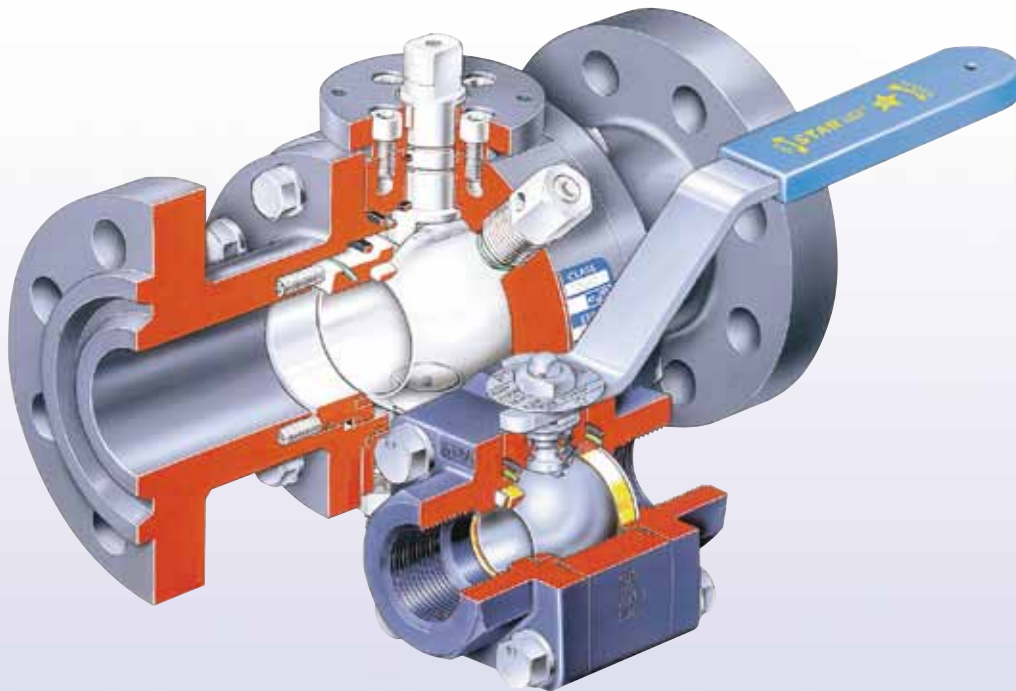


FLUIDTECHNIK[®]
bohemia

průmyslové armatury

★ STAR LINE[®]

Kulové kohouty z kované oceli



Kulové kohouty pro vysoký tlak



Svařované těleso s radiálním čepem

Tří dílné svařované těleso s radiálním čepem, FIRE SAFE

DN 15–100 plný průtok
DN 20–150 redukovaný průtok
PN 16–100, ANSI 150–600 Lbs

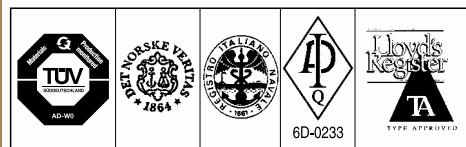
Uhlíková ocel ASTM A350 LF2
Nerezová ocel ASTM A182 F316
Příruba pro pohon ISO 5211

API 3000 – 5000 – 10000

Třídílné těleso s radiálním čepem, FIRE SAFE

Nové provedení podle API 6A
Možnost různých materiálů

Příruba pro pohon ISO 5211



Kulové kohouty pro speciální aplikace



č. 4 – METAL STAR

2-dílné těleso s plovoucí koulí pro vysoké teploty nebo abrazivní média

DN 15–50 plný průtok
DN 20–80 redukovaný průtok
PN 16–100, ANSI 150–600 Lbs

Uhlíková ocel ASTM A105/A350 LF2
Nerezová ocel ASTM A182 F316 legovaná ocel F22 a jiné speciální materiály a povrchové úpravy

č. 4 – METAL STAR

3-dílné těleso s radiálním čepem pro vysoké teploty nebo abrazivní média

DN 15–150 plný průtok
DN 20–200 redukovaný průtok
PN 16–420, ANSI 150–2500 Lbs

Uhlíková ocel ASTM A105/A350 LF2
Nerezová ocel ASTM A182 F316 legovaná ocel F22 a jiné speciální materiály a povrchové úpravy

CRYOSTAR s plovoucí koulí

2-dílné těleso s plovoucí koulí, pro nízké teploty, certifikát „Lloyd's type Approval“

DN 15–100 plný průtok
DN 20–150 redukovaný průtok
PN 16–100, ANSI 150–600 Lbs

Nerezová ocel ASTM A182 F316 a jiné speciální materiály



CRYOSTAR s radiálním čepem

3-dílné těleso s radiálním čepem, pro nízké teploty, certifikát „Lloyd's type Approval“

DN 15–150 plný průtok
DN 20–200 redukovaný průtok
PN 16–420, ANSI 150–2500 Lbs

Nerezová ocel ASTM A182 F316 a jiné speciální materiály

SINGLE BLOCK & BLEED

2-dílné těleso s plovoucí koulí nebo s radiálním čepem a odpouštěcím ventilem

DN 15–150 plný průtok
DN 20–200 redukovaný průtok
PN 16–420, ANSI 150–2500 Lbs

Uhlíková ocel ASTM A105/A350 LF2
Nerezová ocel ASTM A182 F316
Auch mit Lippendichtung/Nutring

DOUBLE BLOCK & BLEED

3-dílné těleso s plovoucí koulí nebo s radiálním čepem a odpouštěcím ventilem

DN 15–150 plný průtok
DN 20–200 redukovaný průtok
PN 16–420, ANSI 150–2500 Lbs

Uhlíková ocel ASTM A105/A350 LF2
Nerezová ocel ASTM A182 F316
Auch mit Lippendichtung/Nutring