

**Průmyslové  
armatury**

**NOŽOVÁ ŠOUPÁTKA**

# **Nožová šoupátka LUCAVAL**



**FLUIDTECHNIK**®  

---

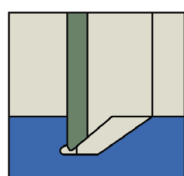
bohemia

Proti standardní konstrukci klínových šoupátek je toto konstrukční řešení velmi výhodné svoji nízkou hmotností, minimální stavební délkou a samozřejmě i cenou. Díky mnoha variantám se nožová šoupátka hodí zejména pro znečištěná média jako je např. odpadní voda, média obsahující prach a pevné látky, sypké materiály (popílek, cement, stavební směsi, granuláty) nebo např. papírenská hmota a kaly.

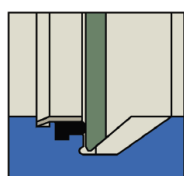
### Výhody nožových šoupátek:

- krátká stavební délka
- plný průtok
- nízká tlaková ztráta
- množství konstrukčních materiálů a konfigurací
- různé druhy ovládání (ruční kolo, páka, převodovka, řetězové kolo, pneumaticky, elektrický pohon)
- snadná montáž a údržba
- dlouhá životnost i u abrazivních médií
- vhodné do prostředí Ex , skupina II, kat. 3: zona 2 a 22

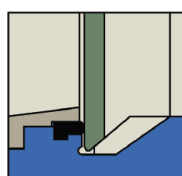
### Konstrukční varianty sedla



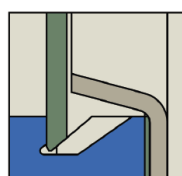
těsnění kov/kov



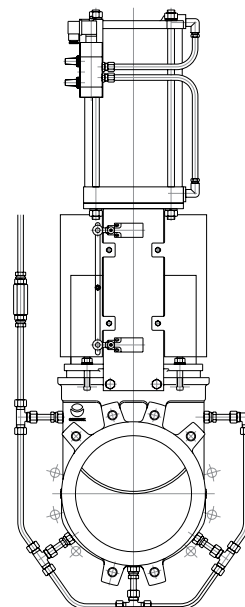
měkké těsnění



měkké těsnění se stěračem



těsnění s deflektorem



Systém profukování sedla tlakovým vzduchem (L65)

### Ovládání nožových šoupátek



ruční kolo (stoupající vřeteno)



ruční kolo (nestoupající vřeteno)



pneumatický pohon dvojčinný



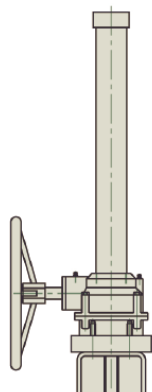
elektrický pohon



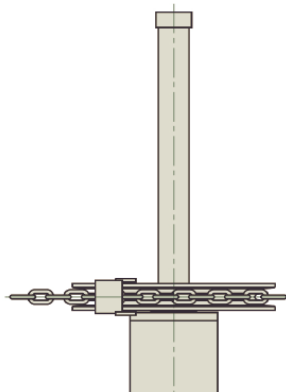
ruční páka



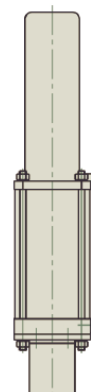
prodloužené vřeteno



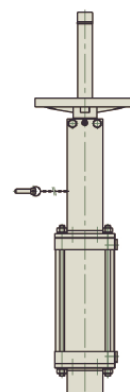
převodovka



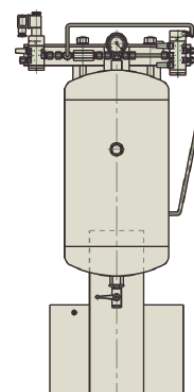
řetězové kolo



pneumatický pohon jednočinný



nouzové ruční ovládání



přídavný zásobník

### Typ L20 PN 10/ANSI 150

**Konstrukce:** Nožové šoupátko mezipřírubové, jednosměrné, se stoupajícím vřetenem.

**Materiál:** těleso – šedá litina, nerezová ocel  
těsnění – kov/kov, PTFE, elastomery

**Použití:** Pro všeobecné použití, např. pro odpadní vodu nebo jiné mírně znečištěné kapaliny, pneumatickou dopravu práškových hmot, popílek, celulózu a papírovinu do střední koncentrace.



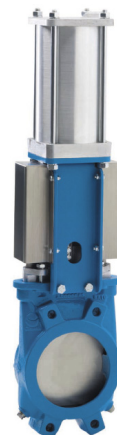
**Velikost:** DN 50 – DN 1200  
**Tlak:** (10 bar) (2 bar)

### Typ L65 PN 10/ANSI 150

**Konstrukce:** Nožové šoupátko pro výpust ze zásobníků. Mezipřírubové, jednosměrné, se stoupajícím vřetenem.

**Materiál:** těleso – šedá litina, nerezová ocel  
těsnění – kov/kov, PTFE, elastomery

**Použití:** Upraveno pro použití jako výpustná armatura pod sila a zásobníky sypaných hmot. Vnitřní prostory mají samočistící schopnost a sedlo je opatřeno pro-  
vzdušňovacími otvory. Vhodné i pro pseudopravu granulátů a prachu.



**Velikost:** DN 50 – DN 600  
**Tlak:** (3 bar) (1 bar)

### Typ L15 PN 10/ANSI 150

**Konstrukce:** Nožové šoupátko přírubové, jednosměrné, se stoupajícím vřetenem. Odpovídá normě MSS-SP-81 a TAPPI-TIS 405.

**Materiál:** těleso – nerezová ocel  
těsnění – kov/kov, PTFE, elastomery

**Použití:** Pro všeobecné použití, např. pro odpadní vodu nebo jiné znečištěné kapaliny, korozivní média, pneumatickou dopravu práškových hmot, popílek, celulózu a papírovinu. Vhodné i pro potravinářství.



**Velikost:** DN 50 – DN 750  
**Tlak:** (10 bar) (7 bar)

### Typ L08 PN 10/ANSI 150

**Konstrukce:** Nožové šoupátko s kruhovým vstupem a čtvercovým výstupem, se stoupajícím vřetenem. Dvoudílné těleso a zvláštní konstrukce zabraňuje zablokování desky u silně znečištěných médií.

**Materiál:** těleso – šedá litina, nerezová ocel  
těsnění – kov/kov, PTFE, elastomery

**Použití:** Pro silně znečištěná a viskózní média, např. při recyklaci papíru. Vhodné i v potravinářství pro dřevové hmoty.



**Velikost:** DN 50 – DN 600  
**Tlak:** (10 bar) (10 bar)

### Typ L50 PN 10/ANSI 150

**Konstrukce:** Nožové šoupátko mezipřírubové, obousměrné, se stoupajícím vřetenem. Dvoudílné těleso a průchozí deska s kruhovým otvorem.

**Materiál:** těleso – šedá litina, nerezová ocel  
těsnění – kov/kov, PTFE, elastomery

**Použití:** Pro silně znečištěná a viskózní média nebo kapaliny s obsahem pevných částic nad 5%, celulózu, sypané hmoty.



**Velikost:** DN 50 – DN 750  
**Tlak:** (10 bar) (7 bar)

### Typ L10 PN 10/ANSI 150

**Konstrukce:** Nožové šoupátko mezipřírubové, obousměrné, s dvojitou, protiběžnou deskou a pneumatickými písty. Dvoudílné těleso.

**Materiál:** těleso – ocel, nerezová ocel  
těsnění – kov/kov, elastomery

**Použití:** Pro silně znečištěná média s vysokým obsahem pevných látek, např. buničina.



**Velikost:** DN 100 – DN 600  
**Tlak:** (10 bar) (4 bar)

### Typ M08

**Konstrukce:** Čtvercové nožové šoupátko, jednosměrné nebo obousměrné, se stoupajícím vřetenem. Těleso je svařované s vodícími kládkami pro přesné vedení desky.

**Materiál:** těleso – ocel, nerezová ocel  
těsnění – kov/kov, elastomery

**Použití:** Pro všeobecné použití, např. pro říční nebo odpadní vodu a jiné znečištěné kapaliny. Rovněž určeno pro syké hmoty.



**Velikost:** 200×200 – 600×600  
**Tlak:** (2,5 bar) (1 bar)

### Typ L90 PN 25

**Konstrukce:** Mezipřírubová zpětná klapka, výklopná deska se zpětnou pružinou nebo bez pružiny.

**Materiál:** těleso – nerezová ocel  
těsnění – kov/kov

**Použití:** Pro znečištěná média, odpadní a kalové vody.



**Velikost:** DN 40 – DN 900  
**Tlak:** (do 25 bar podle DN)

### Typ L56 PN 10/ANSI 150

**Konstrukce:** Nožové šoupátko mezipřírubové, obousměrné, se stoupajícím vřetenem. Deska je vedena v zesíleném těsnění, sedlo je možné čistit bez demontáže šoupátka z potrubí.

**Materiál:** těleso – šedá litina, nerezová ocel  
těsnění – zesílený elastomer

**Použití:** Pro silně znečištěná a abrazivní média s vysokým obsahem pevných látek, kaly (např. hornictví, chemické provozy).



**Velikost:** DN 50 – DN 600  
**Tlak:** (9 bar) (2,5 bar)

### Speciální provedení

**3-/4-cestné armatury** Pro kapaliny s obsahem pevných látek, papírovinu, kaly, pneudopravu. DN 80 – DN 300.



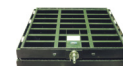
**Vysokotlaková šoupátka** Pro nebezpečná média, hořlavé látky. Maximální tlak 25-64 bar. DN 80 – DN 2400.



**Hradítka** Pro kanalizační stoky, vodárenství a energetiku. Včetně ovládání.



**Regulátory tahu** Žaluziové klapky pro řízení odtahu spalin (v energetice). Včetně ovládání.



Kontaktujte nás i v případě zájmu o jiná řešení a varianty jako jsou například:

- kanalizační vpusti
- vícecestné rozvaděče pneudopravy
- speciální šoupátka pro vysoké teploty a další provedení na zakázku

