



Typ: **M08**

Nožové šoupátko 150X150 až 600X600



Volitelně



P.E.D. 97/23/EC

média: skupina 1(b), 2 (kat. I, mod. A)

#### CHARAKTERISTIKA STANDARDNÍHO PŘÍKONÍ

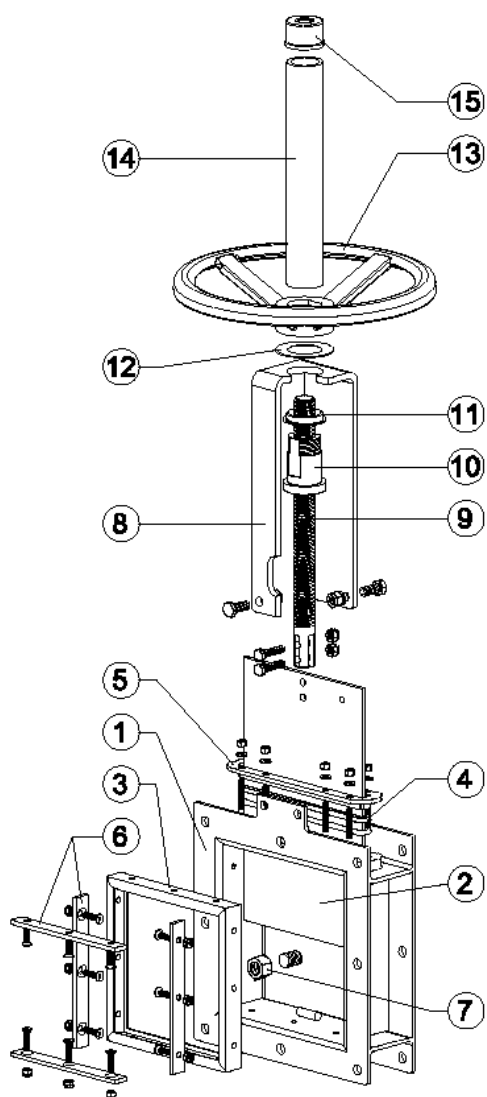
Konstrukce:	jednodílné těleso mezi příruby	Materiál tělesa:	uhlíková ocel nerezová ocel AISI 316
Jmenovitá světlost:	150x150 až 600x600	Materiál desky:	AISI 304, AISI 316
Pracovní tlak:	max. 1 bar	Materiál sedla:	kov/kov, elastomery
Pracovní teplota:	-10°C..+600°C jiné teploty na vyžádání	Materiál ucpávky:	bavlna, PTFE, grafit
Směr proudění media:	jednosměrné	Ovládání:	viz dále
		Odstín barvy nátěru:	modrá RAL 5015

#### POPIS A POUŽITÍ:

Nožové šoupátko M08 se stoupající hřídelí a jednosměrným průtokem je určeno pro aplikace s nízkým tlakem, pro materiály s vysokým podílem pevných částí, pro dopravu granulátů nebo jako výpusť ze síla. Najde uplatnění v potravinářství, energetice, těžebním a chemickém průmyslu nebo úpravnách vody. Vnitřní uspořádání zabraňuje usazování pevných látek a dává jistotu spolehlivé funkce. Volitelně v provedení do prostředí s nebezpečím výbuchu skupina II, kat. 3, zóna 2 a 22 podle 94/9/CE (ATEX).

## Nožové šoupátko M08

Povedení:



Pracovní tlak:

Umístění sedla:	Ve směru	V protisměru
DN 50 až DN 250:	10 (kg/cm <sup>2</sup> )	3 (kg/cm <sup>2</sup> )
DN 300 až DN 400:	6 (kg/cm <sup>2</sup> )	2 (kg/cm <sup>2</sup> )
DN 450:	5 (kg/cm <sup>2</sup> )	1,5 (kg/cm <sup>2</sup> )
DN 500 až DN 600:	4 (kg/cm <sup>2</sup> )	1 (kg/cm <sup>2</sup> )

pol.	Popis	HI(x)AH	II(x)ST
1.	Tělo	uhlíková ocel	ÄISI 316
2.	Deska	AISI 304	AISI 316
3.	Sedlo (x)	kov nebo měkké těsnění	
4.	Ucpávka	AH	ST
5.	Víko ucpávky	uhlíková ocel	AISI 316
6.	Opěra těsnění	uhlíková ocel	AISI 316
7.	Kluzné vedení	uhlíková ocel nebo AISI 316 + Nylon nebo PTFE	
8.	Nosníky	Uhlíková ocel , epoxid. povrch	
9.	Hřídel	AISI 303	
10.	Šroub hřídele	Mosaz	
11.	Objímka	Nylon	
12.	Třecí podložka	Mosaz	
13.	Ruční kolo	tvárná litina nebo šedá litina GG25	
14.	Kryt hřídele	Uhlíková ocel , epoxid. povrch	
15.	Zátka	plast	

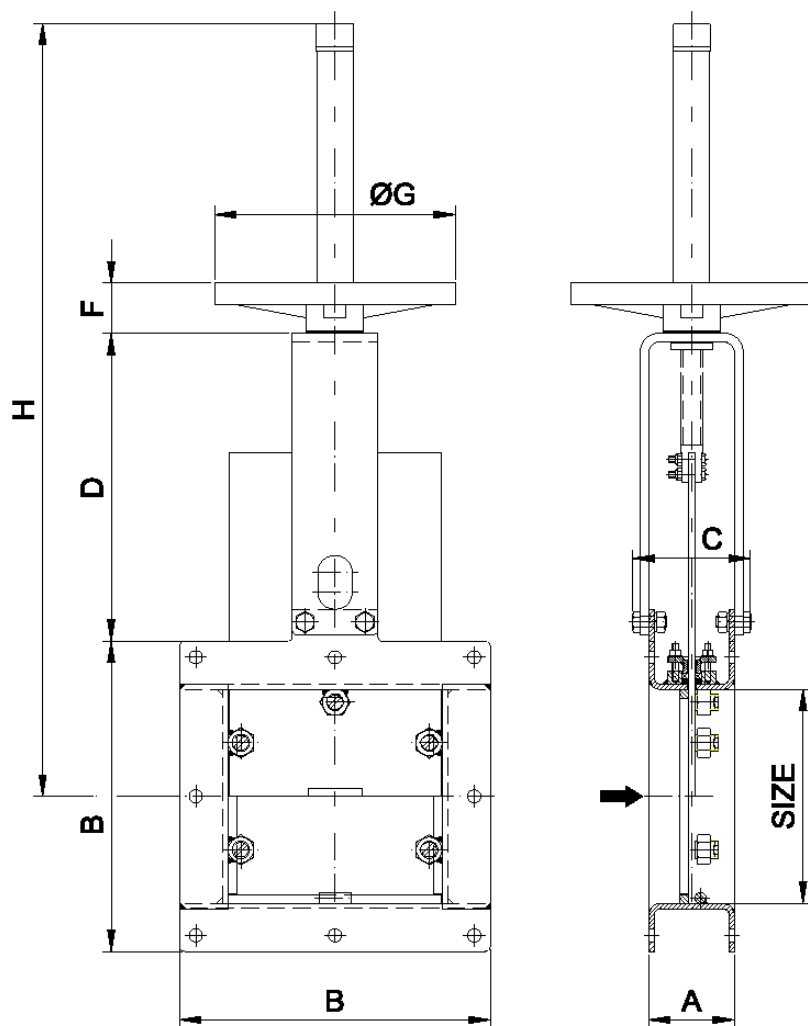
sedlo/těsnění		
Materiál	Max. teplota °C	Oblast použití
Kov/kov (M)	>250	Vysoké teploty, nízká těsnost
EPDM (E)	120	kyseliny a neminerální oleje
Nitril (N)	120	Odolný ropným produktům
Viton (V)	200	Všeobecné chemické aplikace Vysoké teploty
Silikon (S)	250	Potravinářství, vysoké teploty
PTFE (T)	250	Dobrá korozní odolnost

ucpávka		
Materiál	Max. teplota °C	pH
Ložovaný provazec bavlny (AH)	50	6 – 8
Suchá bavlna (AS)	50	6 – 8
Syntetické vlákno s PTFE (ST)	240	2 – 13
Opletený PTFE (TH)	260	0 – 14
Grafit (GR)	600	0 – 14
Keramické vlákno (FC)	1200	--

Poznámka:  
všechny typy vč. O-kroužku ve stejném materiálu jako sedlo kromě TH,GR a FC.

Provedení sedla		
	<p><b>KOV/KOV</b></p> <ul style="list-style-type: none"> <li>vysoké teploty</li> <li>aplikace s mědií o vysoké hustotě</li> <li>když není požadována plná těsnost</li> </ul>	
		<p><b>TYP „B“ (měkké sedlo)</b></p> <ul style="list-style-type: none"> <li>standardní měkké materiály</li> <li>Dovolené teploty jsou omezeny použitým materiálem. Kontaktujte naše technické oddělení pro další informace.</li> <li>vyměnitelné i s operou těsnění</li> </ul>

## Nožové šoupátko M08V



Velikost	A	B	C	D	ØG	F	H	Hmotnost (kg)
150 x 150	80	240	110	219	225	47	580	23
200 x 200	80	290	115	288	310	67	740	27
250 x 250	80	340	115	338	310	67	915	32
300 x 300	80	390	115	388	310	67	990	38
350 x 350	100	450	137	444	410	68	1165	58
400 x 400	100	500	137	494	410	68	1240	66
450 x 450	100	550	137	544	410	68	1390	75
500 x 500	100	600	137	594	410	68	1575	85
600 x 600	100	700	137	694	410	68	1725	110

Volitelné:

- Adapter pro uzamčení
- prodloužení vřetene
- řetězové kolo
- koncové spínače

## Nožové šoupátko M08N

**Standardní pneumatický válec**

(dvočinný, pro polohy otevřít-zavřít) obsahuje:

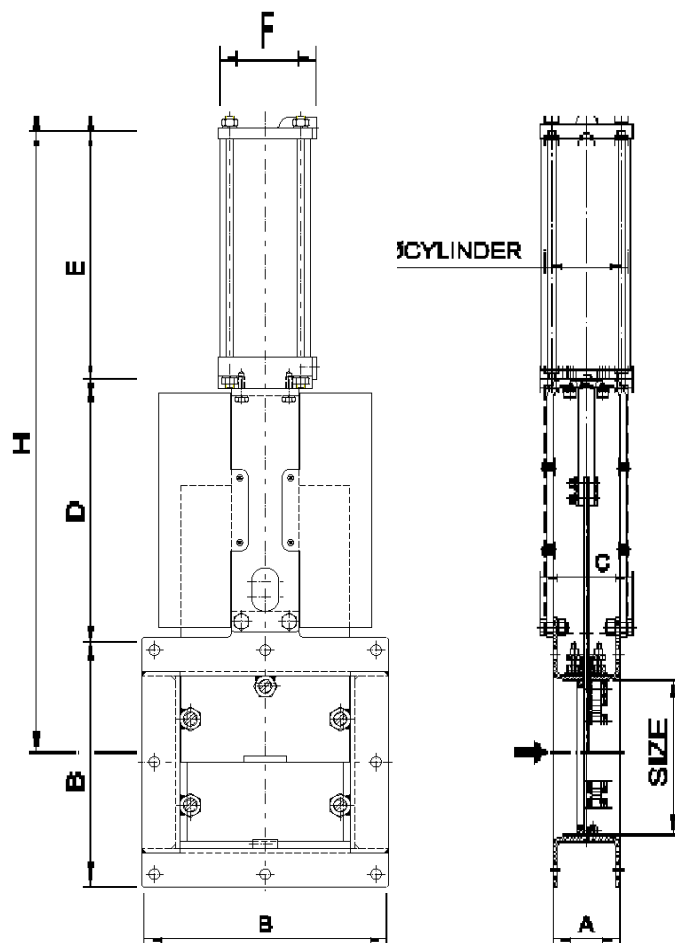
- hliníkové těleso a víka
- nerezovou pístnici (AISI 304)
- těsnění pístu NBR

**Ovládací tlak:** 3,5 – 10 bar**Volitelné provedení:**

- tělo válce a víka tvrdě eloxovaná
- jiné velikost pneumatického válce
- tělo válce a víka z nerezové oceli
- nouzové ruční ovládání
- zabezpečení proti poruše FAIL SAFE
- přídatná tlaková nádoba

**Příslušenství:**

- koncové spínače (mechanické, indukční)
- 5/2 nebo 5/3-cestný, ovládací ventil
- rychloodfukové ventily
- pozicioner
- jednotka úpravy vzduchu



SIZE	A	B	C	D	E	F	H	Hmotnost (kg)	Standardní válec	Připojení
150 x 150	80	240	110	219	266	115	605	25	C100/150	1/4" G
200 x 200	80	290	115	288	317	115	750	30	C100/200	1/4" G
250 x 250	80	340	115	338	367	115	875	35	C100/250	1/4" G
300 x 300	80	390	115	388	417	115	1000	42	C100/300	1/4" G
350 x 350	100	450	137	444	485	140	1154	63	C125/355	1/4" G
400 x 400	100	500	137	494	535	140	1279	72	C125/405	1/4" G
450 x 450	100	550	137	544	585	140	1404	80	C125/455	1/4" G
500 x 500	100	600	137	594	650	175	1544	98	C160/510	1/4" G
600 x 600	100	700	137	694	750	175	1794	125	C160/610	1/4" G

Při použití nožového šoupátka v prostředí s nebezpečím výbuchu kontaktujte naše technické oddělení

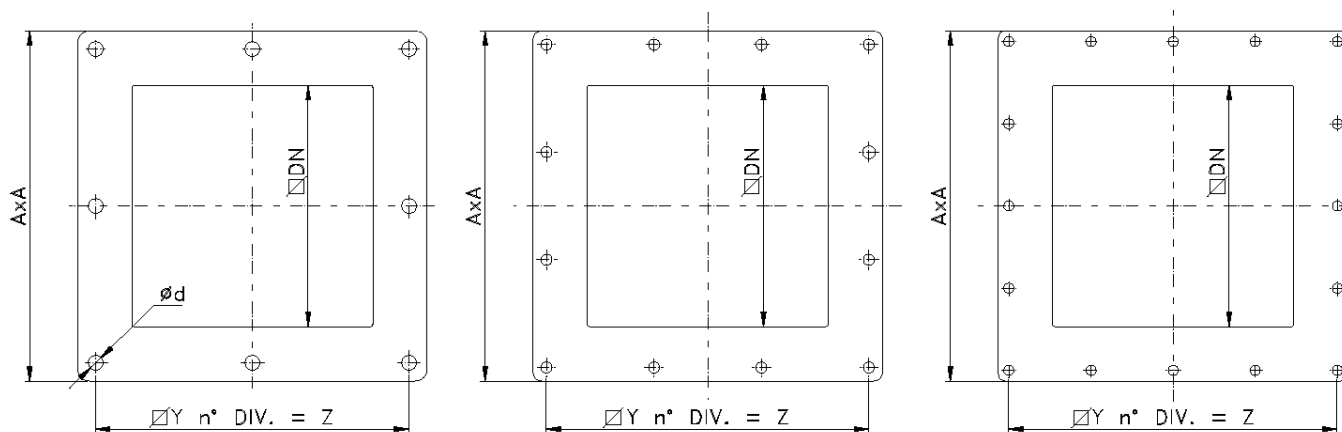
## Nožové šoupátko M08 - příruby

DN	A x A	n° divis. to Y = Z	d	⊕
150 x 150	240 x 240	2 div. to 105 = 210	12	8
200 x 200	290 x 290	2 div. to 130 = 260	12	8
250 x 250	340 x 340	2 div. to 155 = 310	12	8
300 x 300	390 x 390	3 div. to 120 = 360	12	12
350 x 350	450 x 450	3 div. to 140 = 420	14	12
400 x 400	500 x 500	4 div. to 117,5 = 470	14	16
450 x 450	550 x 550	4 div. to 130 = 520	14	16
500 x 500	600 x 600	4 div. to 142,5 = 570	14	16
600 x 600	700 x 700	4 div. to 167,5 = 670	14	16

150X150 a 250X250

300X300 a 350X350

400x400 a 600x600


 PRŮCHOZÍ OTVORY
