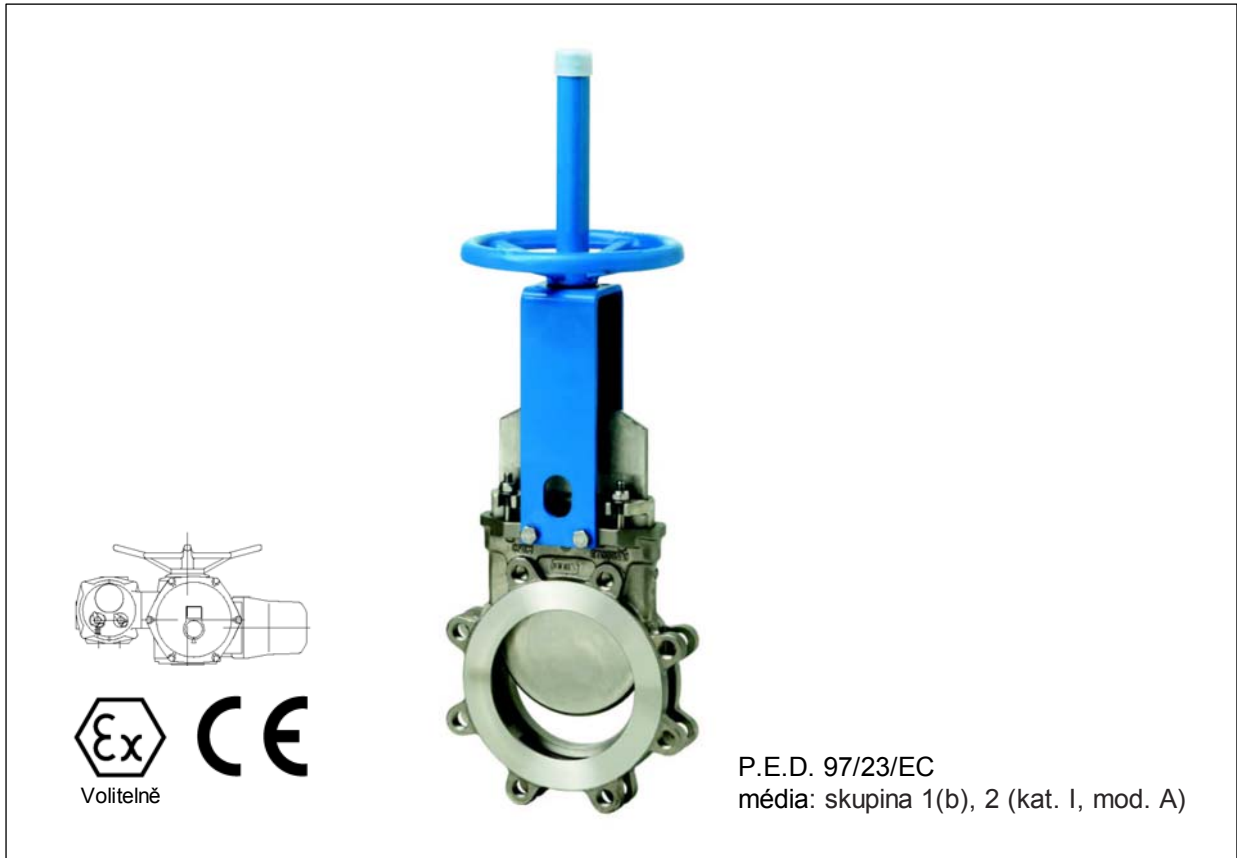


Typ: **L15**
**Nožové šoupátko DN 50 – DN 750**

DIN PN 10/ANSI 150


 P.E.D. 97/23/EC  
 média: skupina 1(b), 2 (kat. I, mod. A)

**CHARAKTERISTIKA STANDARDNÍHO PŘÍKONÍ**

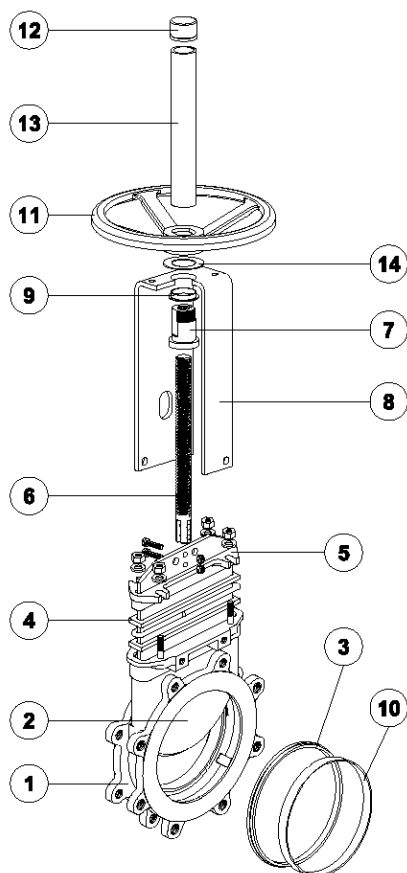
Konstrukce:	jednodílné těleso mezi příruba	Materiál tělesa:	nerezová ocel CF8M
Jmenovitá světlost:	DN 50 – DN 750	Materiál desky:	AISI 316
Jmenovitý tlak:	PN 10/ANSI 150	Materiál sedla:	kov/kov, elastomery
Pracovní tlak:	podle DN viz dále	Materiál ucpávky:	bavlna, PTFE, grafit
Směr proudění media:	jednosměrné	Ovládání:	viz dále
Rozsah pracovní teploty:	-10°C..+600°C*	Odstín barvy nátěru:	modrá RAL 5015
	* Vždy s ohledem na všechny použité materiály		Pro jiné provedení a provozní podmínky nás kontaktujte

**POPIS A POUŽITÍ:**

Nožové šoupátko L15 se stoupající hřídelí a jednosměrným průtokem je určeno pro náročné aplikace v průmyslu. Najde uplatnění v papírenském průmyslu, úpravnách vody, potravinářství, těžebním průmyslu, energetice nebo chemickém průmyslu. Je vhodné například pro abrazivní látky, popílek, kaly a znečištěné kapaliny, celulózu, atd. Odpovídá standardům TAPPI-TIS 405 a MSS-SP-81. Volitelně v provedení do prostředí s nebezpečím výbuchu skupina II, kat. 3, zóna 2 a 22 podle 94/9/CE (ATEX).

## Nožové šoupátko L15

Povedení:



Pracovní tlak:

DN 50 až DN 600:	10 (kg/cm <sup>2</sup> )
DN 750: (na zakázku)	7 (kg/cm <sup>2</sup> )

pol.	Popis	Il(x)ST
1.	Tělo	CF8M
2.	Deska	AISI 316
3.	Sedlo (x)	kov nebo měkké těsnění
4.	Ucpávka	ST
5.	Víko ucpávky	nerezová ocel CF8M
6.	Vřeteno	AISI 303
7.	Matice vřetena	Bronz
8.	Nosníky	Uhlíková ocel, epoxid. povrch
9.	Objímka	Nylon
10.	Opěra těsnění	AISI 316
11.	Ruční kolo	tvárná litina/šedá litina GG25
12.	Víčko	Plast
13.	Kryt hřídele	Uhlíková ocel, epoxid. povrch
14.	podložka	Bronz

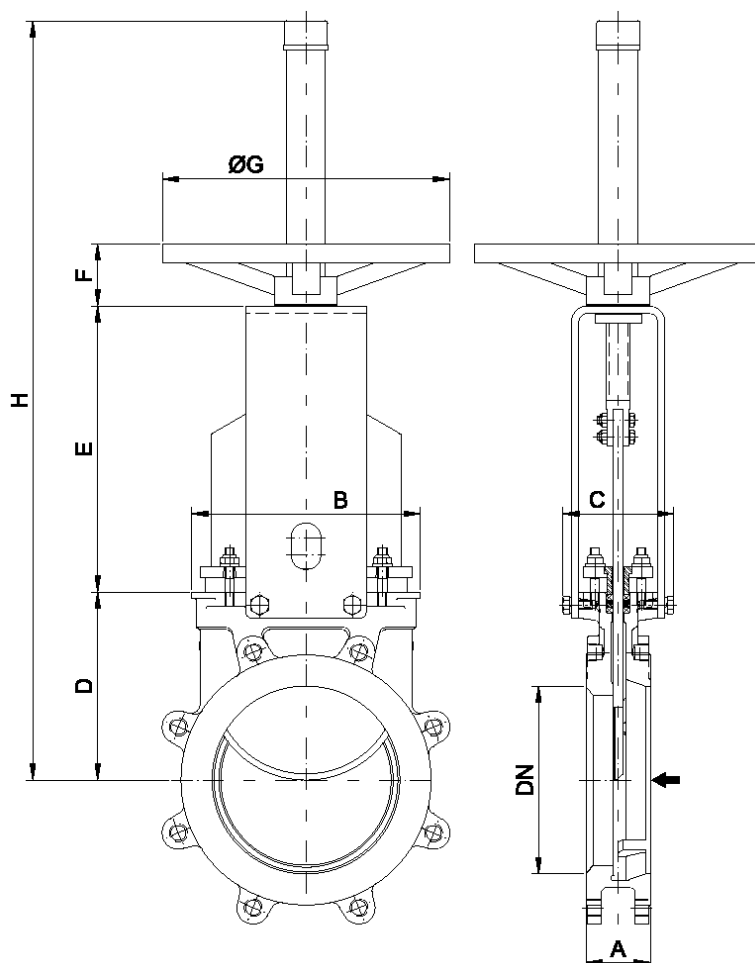
sedlo/těsnění		
Materiál	Max. teplota °C	Oblast použití
Kov/kov (M)	>250	Vysoké teploty, nízká těsnost
EPDM (E)	120	kyseliny a neminerální oleje
Nitril (N)	120	Odolný ropným produktům
Viton (V)	200	Všeobecné chemické aplikace Vysoké teploty
Silikon (S)	250	Potravinářství, vysoké teploty
PTFE (T)	250	Dobrá korozní odolnost

ucpávka		
Materiál	Max. teplota °C	pH
Ložovaný provazec bavlny (AH)	50	6 – 8
Suchá bavlna (AS)	50	6 – 8
Syntetické vlákno s PTFE (ST)	240	2 – 13
Opletený PTFE (TH)	260	0 – 14
Grafit (GR)	600	0 – 14
Keramické vlákno (FC)	1200	--

Poznámka:  
všechny typy vč. O-kroužku ve stejném materiálu jako sedlo kromě TH,GR a FC.

Provedení sedla			
	<p><b>KOV/KOV</b></p> <ul style="list-style-type: none"> <li>vysoké teploty</li> <li>aplikace s médii o vysoké hustotě</li> <li>když není požadována plná těsnost</li> </ul>		<p><b>TYP „A“ (měkké sedlo)</b></p> <ul style="list-style-type: none"> <li>standardní měkké materiály</li> <li>Dovolené teploty jsou omezeny použitým materiálem. Kontaktujte naše technické oddělení pro další informace.</li> <li>vyměnitelné i s opěrou těsnění</li> </ul>
	<p><b>TYP „B“ (pružné sedlo)</b></p> <ul style="list-style-type: none"> <li>vyšší teploty</li> <li>aplikace s médii o vysoké hustotě</li> <li>když není požadována plná těsnost</li> <li>vyměnitelné bez demontáže šoupátka</li> </ul>		<p><b>TYP „C“ (deflektor)</b></p> <ul style="list-style-type: none"> <li>usměrňuje tok média a chrání obnažené vnitřní části od účinků abraze.</li> <li>různé druhy materiálů podle médií: AISI 316, ocel CA 15, ocel niklovaná, atd.</li> </ul>
		<p><b>Prodloužení stavební délky deflektorem:</b></p> <p>X pro DN50 až DN250 = 9 mm X pro DN 300 až DN 600 = 12 mm</p>	

## Nožové šoupátko L15V



DN	A	B	C	D	E	F	ØG	H	Hmotnost (kg)
50	48	124	100	98	136	47	225	420	8
65									
80	51	149	100	119	162	47	225	470	10
100	51	169	100	139	187	47	225	519	12,5
125	57	169	100	150	223	47	225	613	16
150	57	197	100	165	237	47	225	642	20
200	70	247	122	203	309	67	310	820	32
250	70	298	122	233	345	67	310	986	47
300	76	349	122	273	390	69	410	1071	65
350	76	391	193	312	433	66	410	1245	95
400	89	439	193	347	478	66	410	1325	122
450	89	483	197	415	552	67	550	1510	160
500	114	542	197	450	611	67	550	1617	202
600	114	637	197	501	697	67	550	1883	290

## Volitelné:

- Adapter pro uzamčení
- prodloužení vřeteno
- nestoupající vřeteno
- koncové spínače
- řetězové kolo

## Nožové šoupátko L15N

**Standardní pneumatický válec**

(dvojitý, pro polohy otevřít-zavřít) obsahuje:

- hliníkové tělo a víka
- nerezovou pístnici (AISI 304)
- těsnění pístu NBR

**Ovládací tlak:** 3,5 – 10 bar

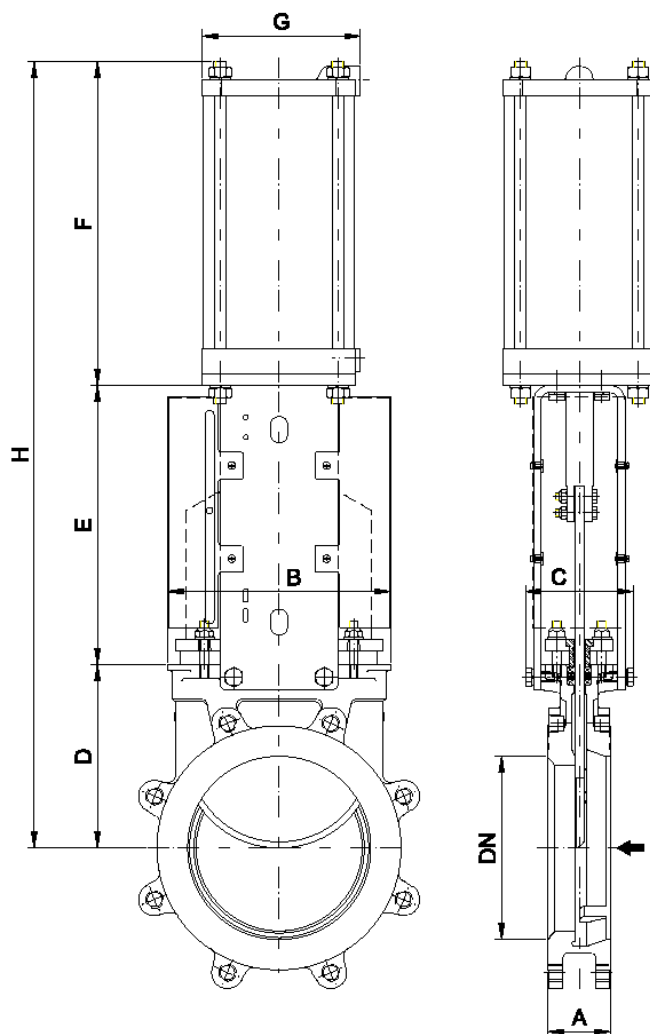
Pro instalaci armatury v horizontální poloze se doporučuje volit nosníky (8) z U profilu a/nebo pneumatický válec opatřit podpěrou.

**Volitelné provedení:**

- tělo válce a víka tvrdě eloxovaná
- jiné velikosti pneumatického válce
- tělo válce a víka z nerezové oceli
- nouzové ruční ovládání
- zabezpečení proti poruše FAIL SAFE
- přídatná tlaková nádoba
- profukování sedla externím vzduchem

**Příslušenství:**

- koncové spínače (mechanické, indukční)
- 5/2 nebo 5/3-cestný, ovládací ventil
- rychloodfukové ventily
- pozicioner
- jednotka úpravy vzduchu



DN	A	B	C	D	E	F	G	H	Hmotnost (kg)	Standardní válec	Připojení
50	48	124	100	98	136	178	115	412	10	C100/62	1/4" G
65											
80	51	149	100	119	162	211	115	492	12	C100/95	1/4" G
100	51	169	100	139	187	231	115	557	15	C100/115	1/4" G
125	57	169	100	150	223	271	140	644	21	C125/143	1/4" G
150	57	197	100	165	237	296	140	698	27	C125/168	1/4" G
200	70	247	122	203	309	358	175	870	46	C160/220	1/4" G
250	70	298	122	233	345	428	220	1006	70	C200/270	3/8" G
300	76	349	122	273	390	478	220	1141	89	C200/320	3/8" G
350	76	391	193	312	433	549	277	1294	135	C250/375	3/8" G
400	89	439	193	347	478	599	277	1424	162	C250/425	3/8" G
450	89	483	270	415	552	680	382	1647	212	C300/475	1/2" G
500	114	542	270	450	611	719	382	1780	290	C300/525	1/2" G
600	114	637	270	501	697	819	382	2017	375	C300/625	1/2" G
700											
750	117	842	320	624	940	960	444	2524	645	C350/730	3/4" G

Při použití nožového šoupátka v prostředí s nebezpečím výbuchu kontaktujte naše technické oddělení

## Nožové šoupátko L15E

**Standardní elektrický pohon BERNARD**

(pro polohy otevřít-zavřít) obsahuje:

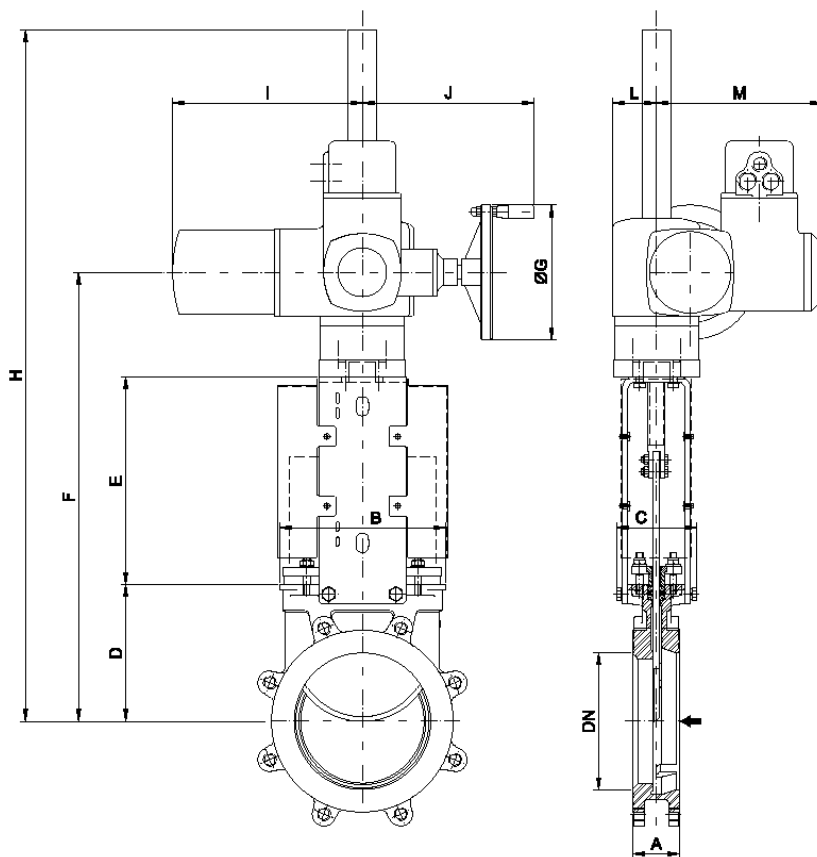
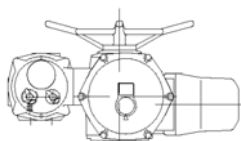
- elektrický motor S4-30%
- adapter k montáži na armaturu (podle ISO 5210/ DIN 3338)
- přídatné koncové spínače
- momentový spínač
- nouzové ruční kolo
- vyžádejte si podrobnější informace o pohonu

**Volitelné provedení:**

- pohon pro korozivní prostředí
- pohon podle ATEX
- nestoupající hřídel
- jiný typ elektrického pohonu
- další varianty konzultujte s námi

**Příslušenství:**

- regulační jednotka POSIGAM+
- záložní zdroj energie



DN	A	B	C	D	E	F	ØG	H	I	J	L	M	Hřídel Ø x stoupání	Krouticí moment (Nm)
50	48	124	100	98	136	352	160	429	265	249	62	237	20 x 4	20
65														
80	51	149	100	119	162	399	160	476	265	249	62	237	20 x 4	25
100	51	169	100	139	187	444	160	521	265	249	62	237	20 x 4	30
125	57	169	100	150	223	491	160	568	265	249	62	237	20 x 4	40
150	57	197	100	165	237	520	160	1097	265	249	62	237	20 x 4	50
200	70	247	122	203	309	642	200	1230	282	256	65	247	20 x 4	60
250	70	298	122	233	345	708	200	1296	282	256	65	247	25 x 5	70
300	76	349	122	273	390	793	200	1381	282	256	65	247	25 x 5	80
350	76	391	193	312	433	875	200	1463	282	256	85	247	25 x 5	90
400	89	439	193	347	478	955	200	1543	282	256	85	247	35 x 6	105
450	89	483	270	415	552	1142	315	1870	385	325	90	285	35 x 6	120
500	114	542	270	450	611	1222	315	1950	385	325	90	285	35 x 6	160
600	114	637	270	501	697	1444	315	2172	385	325	90	285	35 x 6	210
700														
750	117	842	320	624	940	1779	400	2832	385	336	90	285	40 x 7	260

Pro velikosti DN 300 a větší je krouticí moment vypočítán podle tlakové třídy jako u modelu L20.

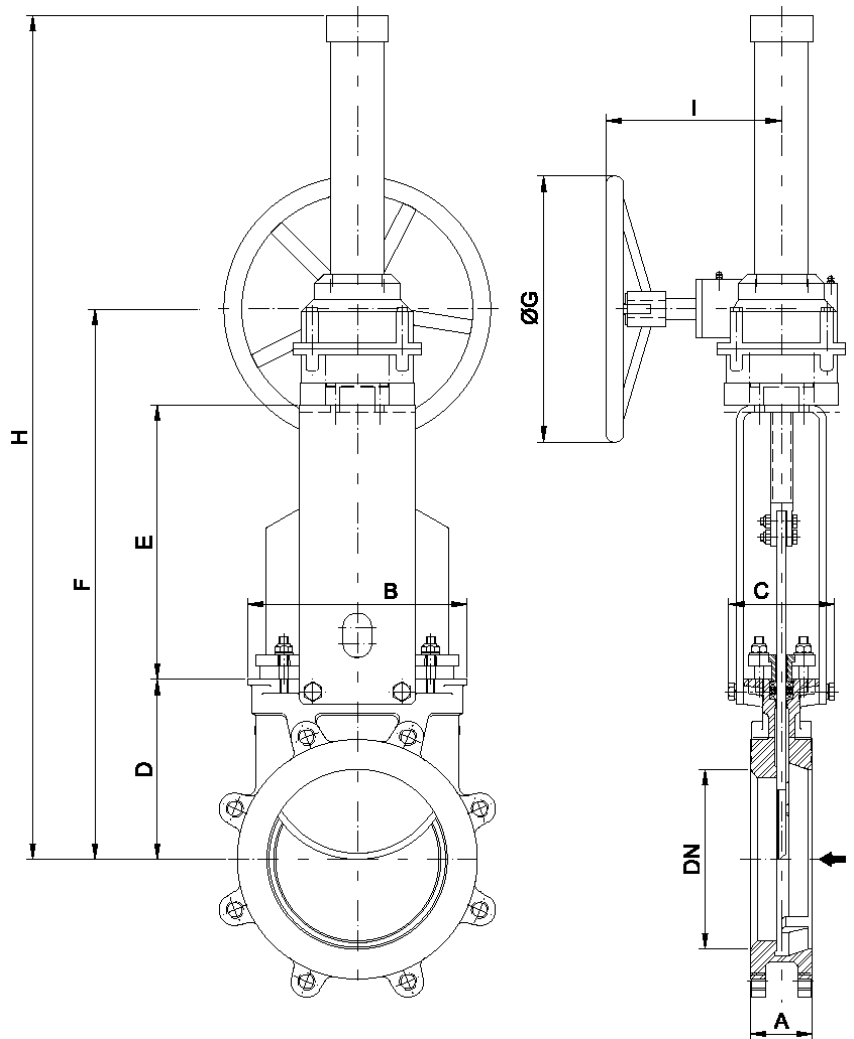
Nožové šoupátko L15R

Převodovku doporučujeme pro nožová šoupátka větší jak DN 350 a pracovní tlak vyšší než 3,5 bar.

Standardní převod 4:1

Volitelné :

- adapter pro uzamčení
- prodloužení vřetene
- řetězové kolo
- nestoupající vřeteno
- koncové spínače

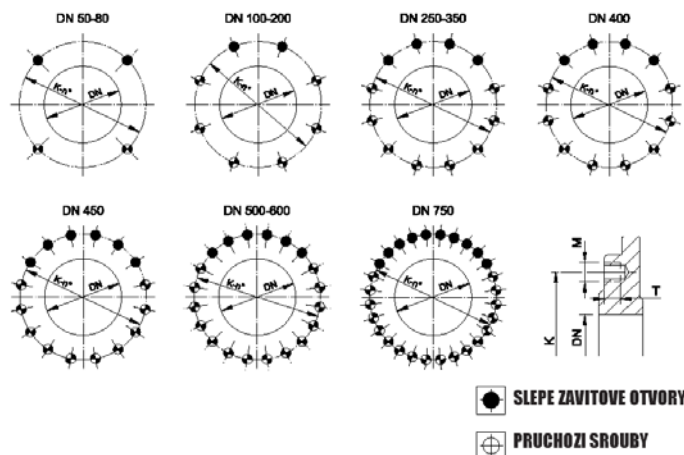


DN	A	B	C	D	E	F	ØG	H	I
200	70	247	122	203	309	621	300	962	198
250	70	298	122	233	345	704	300	1045	198
300	76	349	122	273	390	799	300	1140	198
350	76	391	193	312	433	855	450	1496	218
400	89	439	193	347	478	954	450	1596	218
450	89	483	197	415	552	1082	450	1713	218
500	114	542	197	450	611	1190	450	1821	218
600	114	637	197	501	697	1346	450	1977	218
700									
750	117	842	320	624	940	1712	450	2743	218

Nožové šoupátko L15 - příruby

DIN PN 10

DN	K	n°	M	T	
50	125	4	M-16	11	2 / 2
65	145	4	M-16	9	2 / 2
80	160	8	M-16	9	2 / 6
100	180	8	M-16	9	2 / 6
125	210	8	M-16	10	2 / 6
150	240	8	M-20	10	2 / 6
200	295	8	M-20	12	2 / 6
250	350	12	M-20	12	4 / 8
300	400	12	M-20	12	4 / 8
350	460	16	M-20	15	6 / 10
400	515	16	M-24	15	4 / 12
450	565	20	M-24	15	6 / 10
500	620	20	M-24	22	6 / 14
600	725	20	M-27	22	6 / 14
700					
750	914,5	28	M-27	28,5	10 / 18



ANSI B16.5, třída 150

DN	K	n°	M	T	
2"	4 3/4"	4	5/8" UNC	3/8"	2 / 2
2 1/2"	5 1/2"	4	5/8" UNC	3/8"	2 / 2
3"	6"	4	5/8" UNC	3/8"	2 / 2
4"	7 1/2"	8	5/8" UNC	3/8"	2 / 6
5"	8 1/2"	8	3/4" UNC	3/8"	2 / 6
6"	9 1/2"	8	3/4" UNC	1/2"	2 / 6
8"	11 3/4"	8	3/4" UNC	1/2"	2 / 6
10"	14 1/4"	12	7/8" UNC	3/4"	4 / 8
12"	17"	12	7/8" UNC	3/4"	4 / 8
14"	18 3/4"	12	1" UNC	7/8"	4 / 8
16"	21 1/4"	16	1" UNC	1"	4 / 12
18"	22 3/4"	16	1 1/8" UNC	1"	6 / 10
20"	25"	20	1 1/8" UNC	1"	6 / 14
24"	29 1/2"	20	1 1/4" UNC	1"	6 / 14
28"					
30"	36"	28	1 1/4" UNC	3/4"	10 / 18

