

Veličiny podle VDI 3292		Údaje o tlaku – přetlak						
Veličina	Značka	Jednotka	Poznámka					
<b>Všeobecně</b>								
Název			válec s pístnicí					
Řada			NZ 6, NZ 7, NZ 8					
Konstrukční provedení NZK 6...			dvojitinné bez tlumení pro bezdotykové určení polohy					
Konstrukční provedení NZK 7..., NZK 8...			jednočinné bez tlumení pro bezdotykové určení polohy					
Způsob upevnění			viz rozměrové náčrty					
Druh připojení			závit					
Teplota okolí	$\vartheta_{\min}$ $\vartheta_{\max}$	°C °C	-20 +80	Poznámka: při použití pod bodem mrazu je nutné se poradit s námi				
Teplota média	$\vartheta_{\max}$	°C	+80					
Hmotnost		kg	viz tabulka					
Poloha pro instalaci			libovolná					
Médium			vyčištěný mazaný nebo nepřimázaný tlakový vzduch					
Mazání			olejovou mlhou vhodnou pro polyuretan					
Materiál	trubka válce		hliník					
	horní a dolní víko		hliník					
	pístnice		nerez ocel					
<b>Pneumatické veličiny</b>								
Jmenovitý tlak	$p_n$	bar	6					
Oblast pracovního tlaku	$p_{\min}$ $p_{\max}$	bar bar	0,5 (jednočinné provedení: 1,0) 10					
Průměr pístu		mm	32	40	50	63	80	100
Velikosti připojení			G1/8	G1/8	G1/8	G1/8	G1/8	G1/8
Průměr pístnice		mm	12	16	20	20	25	25
Závit na pístnici			M8	M8	M10	M10	M12	M12
			<sup>1)</sup> M10x1,25	M10x1,25	M12x1,25	M12x1,25	M16x1,5	M16x1,5
Délky zdvihu		mm	provedení: dvojitinné, viz pokyny pro objednání provedení jednočinné: 5, 10, 15, 20, 25					
Užitečná síla a spotřeba vzduchu			viz údaje 2.05.001CZ					
Tlumení			oboustranné elastomerové tlumení					
Síla pružiny	max.	N	viz diagram					

<sup>1)</sup> závit na pístnici u stavební řady NZ.../...-AG

Hmotnost (kg)												
Způsob upevnění	Průměr válce											
	32		40		50		63		80		100	
	*1	*2	1	2	1	2	1	2	1	2	1	2
Základní válec	0,35		0,48		0,68		1,17		1,68		2,61	
A	0,55		0,73		0,88		1,57		2,48		3,51	
B	0,45		0,58		0,83		1,37		2,08		3,21	
BA	0,55	0,042	0,68	0,057	0,78	0,079	1,57	0,096	2,48	0,130	3,61	0,175
BAS	0,50		0,68		0,78		1,47		2,18		3,51	
C	0,50		0,58		0,73		1,52		2,18		3,51	
D	0,50		0,58		0,73		1,52		2,18		3,51	

\*1 = hmotnost válce se zdvihem 10 mm

\*2 = hmotnost dalších 10 mm zdvihu

Přehled skupin výrobků viz 2.01.001CZ  
Snímače pro válce viz 2.90.040CZ, 2.90.041CZ

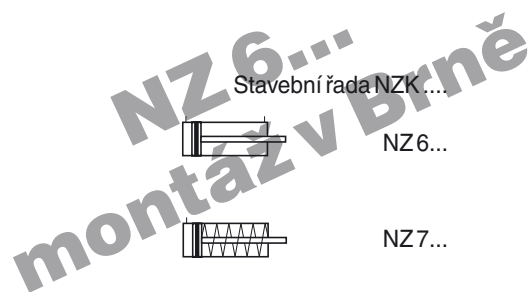
Katalogový list 2.28.001-1CZ

# Kompaktní válce

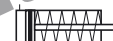
Ø 32–100 mm  
podle ISO 21287

Provedení:

- standardně pro bezdotykové snímání polohy
- jednočinné bez nastavitelného tlumení koncové polohy
  - s pružinou na straně pístnice
- jednočinné bez nastavitelného tlumení koncové polohy
  - s pružinou na straně spodního víka
- dvojitinné bez tlumení
- pístnice volitelně s vnitřním nebo vnějším závitem



NZ6...



NZ7...



NZ8...

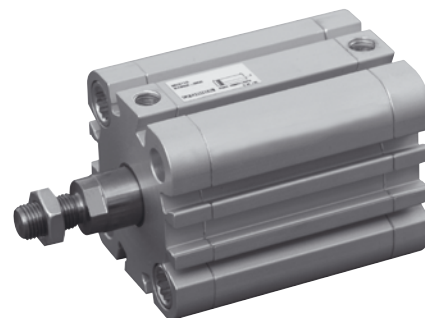
Zvláštní provedení:

- provedení pro vysoké teploty (+150 °C)
- provedení podle ATEX

V profilové drážce válce mohou být podle zdvihu umístěny jeden nebo více magnetických snímačů. S těmito snímači mohou být zjišťovány bezdotykově koncové polohy a mezipolohy.

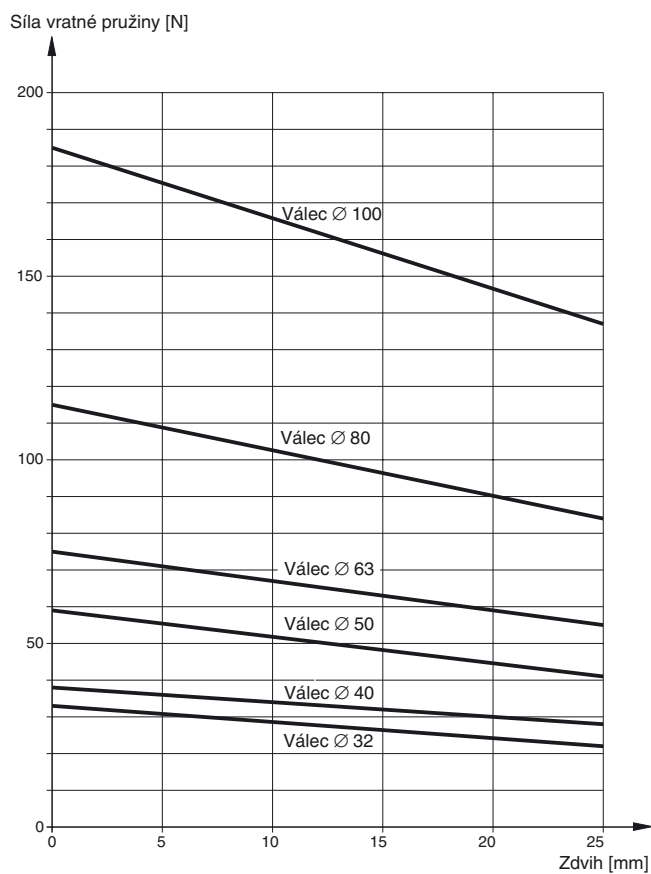
Objem dodávky: 1 válec

Magnetické snímače nejsou součástí dodávky – prosíme objednat zvlášť.

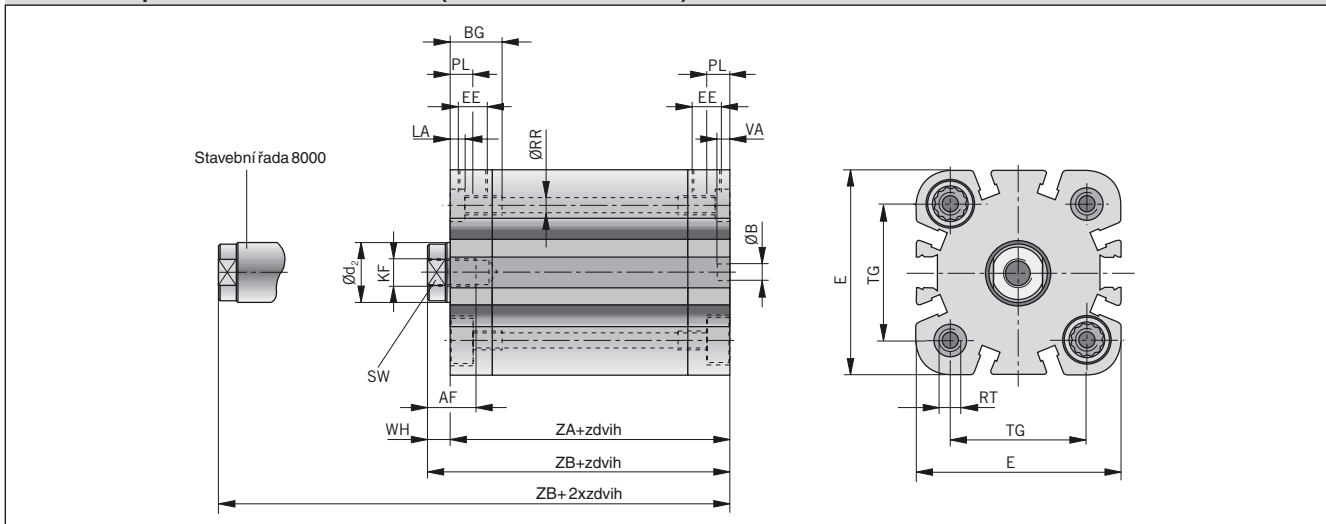


**HOERBIGER**  
ORIGA

**Teoretická síla pružiny v závislosti na zdvihu**  
**Stavební řada NZ 7000, NZ 8000**



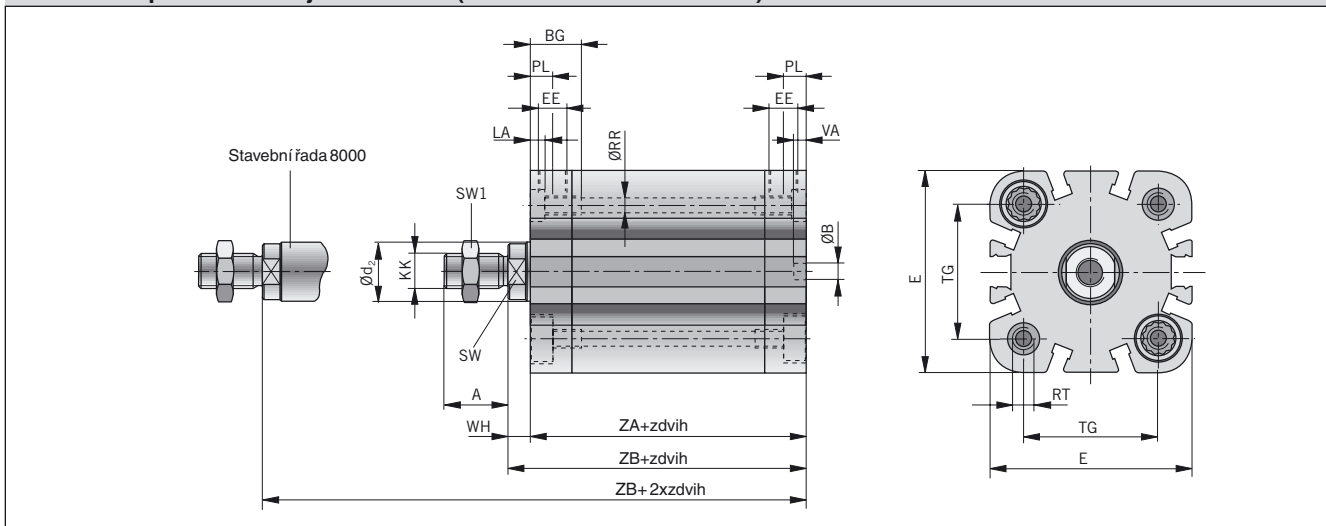
**Rozměry základního válce**  
**Provedení: pístnice s vnitřním závitem (stavební řada NZ..../...)**



**Tabulka rozměrů (mm) – základní válec NZ...., NZD...**

Válec Ø	A	ØB <sup>H9</sup>	Ød <sub>2</sub> <sup>h9</sup>	E	AF	BG	EE	KF	KK
32	19	6	12	50	13	14,5	G1/8	M8	M10x1,25
40	19	6	16	58	13	14,5	G1/8	M8	M10x1,25
50	22	6	20	70	16	14	G1/8	M10	M12x1,25
63	22	8	20	80	16	14,5	G1/8	M10	M12x1,25
80	28	8	25	96	20	15,5	G1/8	M12	M16x1,5
100	28	8	25	116	20	20	G1/8	M12	M16x1,5

**Rozměry základního válce**  
**Provedení: pístnice s vnějším závitem (Stavební řada NZ..../...-AG)**

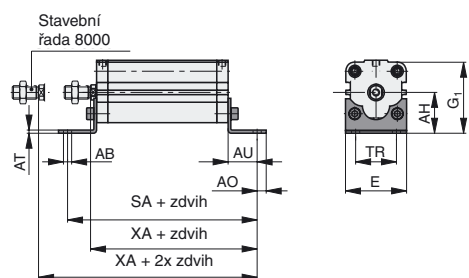


Válec Ø	LA	PL	TG	ØRR	RT	SW	SW1	VA	WH	WH+Hub	ZA+Hub	ZB+zdvih (*
32	5	7,5	32,5	8,5	M6	10	17	4	7	7	44	51
40	5	7,5	38	8,5	M6	13	17	4	7	7	45	52
50	6	7,5	46,5	10,5	M8	17	19	4	8	8	45	53
63	6	7,5	56,5	10,5	M8	17	19	4	8	8	49	57
80	2	7,5	72	13,8	M10	19	24	4	10	10	54	64
100	2	10	89	13,8	M10	22	24	4	10	10	67	77

(\*Stavební řada NZ8000: ZB+2x zdvih

**Katalogový list 2.28.001-3CZ**

### Připojovací rozměry – upevnění A



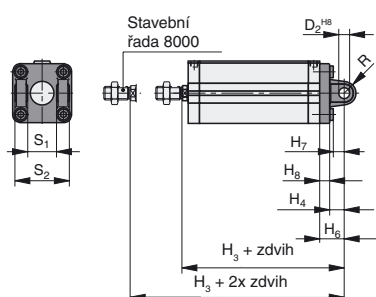
Materiál: ocel – chromováno

### Tabulka připojovacích rozměrů (mm) upevnění A

Válec Ø	AB Ø	AH	AO	AT	AU	E	G <sub>1</sub>	TR	SA+ zdvih	XA+ zdvih (*)
32	7	32	8	4	24	47	57	32	92	75
40	10	36	10	4	28	53	65	36	101	80
50	10	45	10	5	32	65	80	45	109	85
63	10	50	10	5	32	75	90	50	113	89
80	12	63	14	6	41	95	111	63	136	105
100	14,5	71	15	6	41	115	129	75	149	118

Obsah dodávky: 2 upevnění, 4 šrouby  
(\*) Stavební řada NZ 8000: XA + 2x zdvih

### Připojovací rozměry – upevnění B



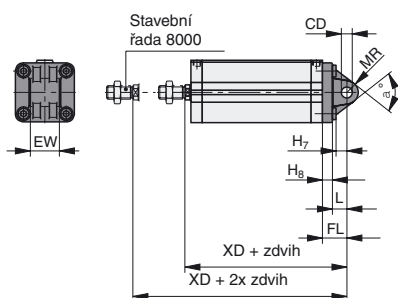
Materiál: hliníkový odlitek

### Tabulka připojovacích rozměrů (mm) upevnění B

Válec Ø	ØD H8	H <sub>3</sub> + zdvih (*)	H <sub>4</sub>	H <sub>6</sub>	H <sub>7</sub>	H <sub>8</sub>	R	S <sub>1</sub>	S <sub>2</sub>
32	10	72,5	12	22	10	10	9	26	45
40	12	77	15	25	13	10	11	28	52
50	12	80	16	27	12	11	12	32	60
63	16	89	21	32	17	11	15	40	70
80	16	100	22	36	16	14	16	50	90
100	20	118	25	41	21	16	20	60	110

Obsah dodávky: 1 upevnění, 4 šrouby  
(\*) Stavební řada NZ 8000: H<sub>3</sub> + 2x zdvih

### Připojovací rozměry – upevnění BA



Materiál: hliníkový odlitek

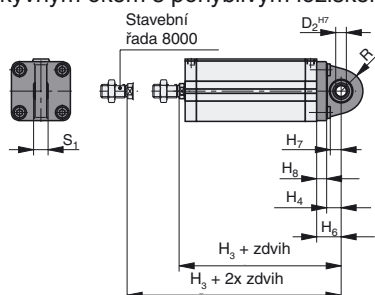
### Tabulka připojovacích rozměrů (mm) upevnění BA

Zdvih Ø	ØCD H8	EW	FL	H <sub>7</sub>	H <sub>8</sub>	L	MR +zdvih	XD (*)	α°
32	10	26	22	10	10	12	10,5	73	60
40	12	28	25	13	10	15	13	77	60
50	12	32	27	12	11	16	13	80	70
63	16	40	32	17	11	21	17	89	60
80	16	50	36	16	15	21	17	100	70
100	20	60	41	21	16	25	21	118	70

Obsah dodávky: 1 upevnění, 4 šrouby  
(\*) Stavební řada NZ 8000: XD + 2x zdvih

### Připojovací rozměry – upevnění BAS

Upevnění kyvným okem s pohyblivým ložiskem



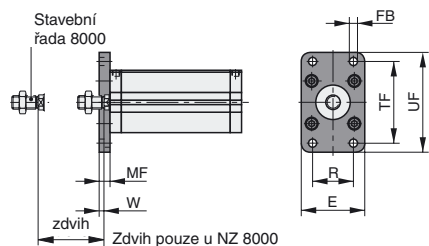
Materiál: hliníkový odlitek

### Tabulka připojovacích rozměrů (mm) upevnění BAS

Válec Ø	ØD <sub>2</sub> H7	H <sub>3</sub> + zdvih (*)	H <sub>4</sub>	H <sub>6</sub>	H <sub>7</sub>	H <sub>8</sub>	R	S <sub>1</sub>
32	10	73	12	22	10	10	18	14
40	12	77	15	25	13	10	21	16
50	12	80	16	27	12	11	23	16
63	16	89	21	32	17	11	27	21
80	16	100	21	36	16	15	29	21
100	20	118	25	41	21	16	34	25

Obsah dodávky: 1 upevnění, 4 šrouby  
(\*) Stavební řada NZ 8000: H<sub>3</sub> + 2x zdvih

### Připojovací rozměry – upevnění C

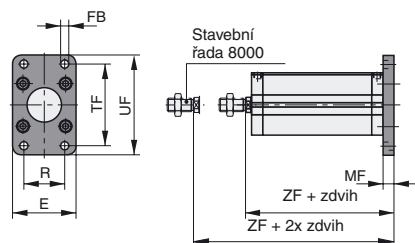


Materiál: hliníkový odlitek

### Tabulka připojovacích rozměrů (mm) – upevnění C

Válec Ø	ØFB	E	MF	R	TF	UF	W
32	7	50	10	32	64	79	3
40	9	56	10	36	72	90	3
50	9	70	12	45	90	110	4
63	9	77	12	50	100	120	4
80	12	100	16	63	126	153	6
100	14	120	16	75	150	178	6

### Připojovací rozměry – upevnění D



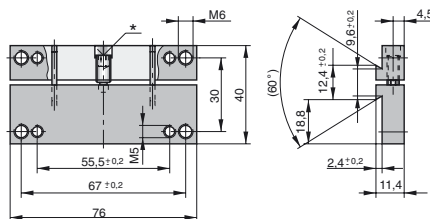
Materiál: hliníkový odlitek

### Tabulka připojovacích rozměrů (mm) – upevnění D

Válec Ø	ØFB	E	MF	R	TF	UF	ZF + zdvih (1)
32	7	50	10	32	64	79	61
40	9	56	10	36	72	90	62
50	9	70	12	45	90	110	65
63	9	77	12	50	100	120	69
80	12	100	16	63	126	153	80
100	14	120	16	75	150	178	93

Obsah dodávky: 1 upevnění, 4 šrouby  
(\* při NZK 8000: ZF+2x zdvih)

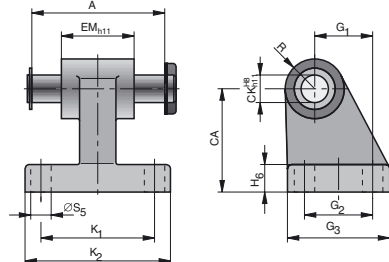
### Adaptační deska pro montáž ventilů S9 - G1/8 a G1/4



Objednací číslo.: PD 40372 \* vnitřní šestihran SW 2,5

### Protikus k upevnění B podleVDMA 24562

pro 90° odklonění



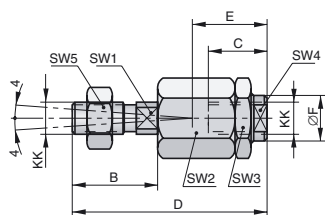
Materiál: hliníkový odlitek

### Údaje pro objednávku, tabulka rozměrů (mm), hmotnost

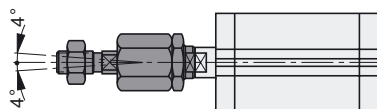
Údaje pro objednávku		Válec Ø	A	CA	CK <sup>H8</sup> <sub>h11</sub>	EM <sub>h11</sub>	G <sub>1</sub>	G <sub>2</sub>	G <sub>3</sub>	H <sub>6</sub>	K <sub>1</sub>	K <sub>2</sub>	R <sub>1</sub>	ØS <sub>5</sub>	Hmotnost (kg)
Type	Objednací č.														
GLN-032	PD 40844	32	46	32	10	26	21	18	31	8	38	50	10	6,6	0,092
GLN-040	PD 40845	40	53	36	12	28	24	22	35	10	41	53	11	6,6	0,131
GLN-050	PD 40846	50	61	45	12	32	33	30	45	12	50	64	13	9	0,193
GLN-063	PD 40847	63	71	50	16	40	37	35	50	12	52	66	15	9	0,305
GLN-080	PD 40848	80	91	60	16	50	47	40	60	14	66	84	15	11	0,460
GLN-100	PD 40849	100	111	70	20	60	55	50	70	15	76	94	19	11	0,840

Katalogový list 2.28.001-5CZ

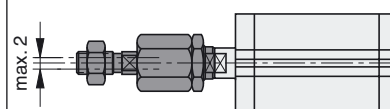
## Vyrovnávací spojka pro pístnici



Materiál: ocel



Vyrovnání úhlového vychýlení

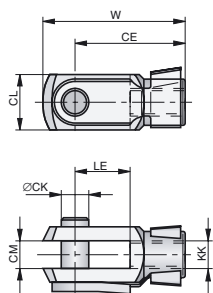


Radiální vyrovnání střední osy

### Údaje pro objednávku, tabulka rozměrů (mm), hmotnost

Údaje pro objednávku		Válec	B	C	D	E	ØF	KK	SW1	SW2	SW3	SW4	SW5	Hmotnost (kg)
Typ	Objednací č.	Ø												
AK-10x1,25	KY1129	32,40	20	23	70	31	21,5	M10x1,25	12	30	30	19	17	0,218
AK-M12x1,25	KY1131	50,63	23	23	67	31	21,5	M12x1,25	12	30	30	19	19	0,207
AK-M16x1,5	KY1133	80,100	40	32	112	45	33,5	M16x1,5	19	41	41	30	30	0,637
AK-M20x1,5	KY1134		39	42	122	56	33,5	M20x1,5	19	41	41	30	30	0,711

## Vidlice podle ISO 8140 (CETOP RP102P)

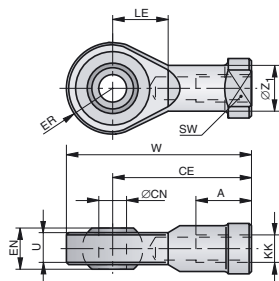


Materiál: ocel – galvanizováno

### Údaje pro objednávku, tabulka rozměrů (mm), hmotnost

Údaje pro objednávku		Válec	ØCK	CE	CL	CM	KK	LE	W	Hmotnost (kg)
Typ	Objednací č.	Ø								
GK-M10 x 1,25	KY6135	32,40	10	40	20	10	M10x1,25	20	52	0,08
GK-M12 x 1,25	KY6136	50,63	12	48	24	12	M12x1,25	24	62	0,125
GK-M16 x 1,5	KY6139	80,100	16	64	32	16	M16x1,5	32	83	0,30
GK-M20 x 1,5	KY6141		20	80	40	20	M20x1,5	40	105	0,52

## Výkyvné oko podle ISO 8139 (CETOP RP103 P)



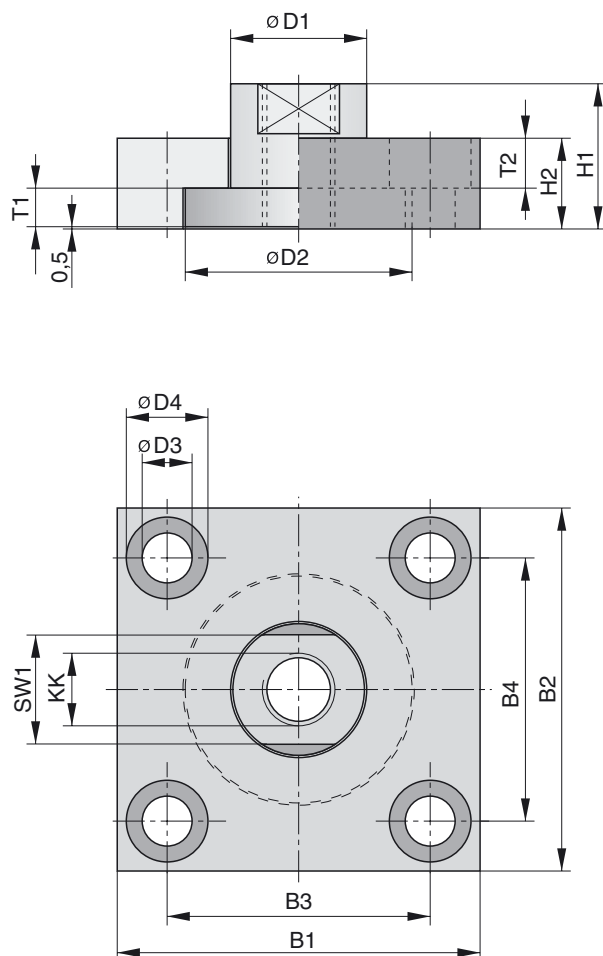
Materiál: ocel – galvanizováno

### Údaje pro objednávku, tabulka rozměrů (mm), hmotnost

Údaje pro objednávku		Válec	A	CE	ØCN	EN	ER	KK	LE	SW	U	W	ØZ <sub>1</sub>	Hmotnost (kg)
Type	Objednací č.	Ø												
GA-M10 x 1,25	KY 6147	32,40	20	43	10	14	14	M10x1,25	15	17	10,5	57	15	0,072
GA-M12 x 1,25	KY6148	50,63	22	50	12	16	16	M12x1,25	17	19	12	66	17,5	0,107
GA-M16 x 1,5	KY6150	80,100	28	64	16	21	21	M16x1,5	22	22	15	85	22	0,21
GA-M20 x 1,5	KY6151		33	77	20	25	25	M20x1,5	26	32	18	102	27,5	0,38

Katalogový list 2.28.001-6CZ

## Rozměry spojky

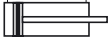




Materiál: ocel, zinkovaná

## Údaje pro objednávku (mm), tabulka rozměrů

Údaje pro objednávku Typ	obj. číslo	válec $\varnothing$	$B_1$	$B_2$	$B_3$	$B_4$	$\varnothing D_1$ $H_{11}$	$\varnothing D_2$	$\varnothing D_3$ $H_{13}$	$\varnothing D_4$ $H_{13}$	$H_1$	$H_2$	$T_1$	$T_2$	KK	SW1	hmotnost (kg)
KSG-32	KC5224	32,40	60	37	36	23	20	30	6,6	11	24	15	7	7	M10x1,25	17	0,225
KSG-40	KC5225	50,63	60	56	42	38	25	40	9	15	30	20	8	9	M12x1,25	19	0,445
KSG-50/63	KC5226	80,100	80	80	58	58	30	50	11	18	32	20	9	11	M16x1,5	24	0,900
KSG-80/100	KC5227		90	90	65	65	40	60	14	20	35	20	10	13	M20x1,5	36	1,060

Rozsah dodávky: 1 příruba  
1 závitový díl

Údaje pro objednávku – základní válec (bez druhu upevnění)						
Stavební řada	Symbol	Píst Ø	Údaje pro objednávku			
			Type			
Dvojčinný, bez stavitelného tlumení, pro bezdotykové snímání polohy <b>montáž v Brně</b>		32	NZ 6032/... NZ 6032/...-AG			
		40	NZ 6040/... NZ 6040/...-AG			
		50	NZ 6050/... NZ 6050/...-AG			
		63	NZ 6063/... NZ 6063/...-AG			
		80	NZ 6080/... NZ 6080/...-AG			
		100	NZ 6100/... NZ 6100/...-AG			
Jednočinný, bez stavitelného tlumení, s pružinou na straně pístnice, pro bezdotykové snímání polohy		32	NZ 7032/... NZ 7032/...-AG			
		40	NZ 7040/... NZ 7040/...-AG			
		50	NZ 7050/... NZ 7050/...-AG			
		63	NZ 7063/... NZ 7063/...-AG			
		80	NZ 7080/... NZ 7080/...-AG			
		100	NZ 7100/... NZ 7100/...-AG			
Jednočinný, bez stavitelného tlumení, s pružinou na straně spodního víka, pro bezdotykové snímání polohy		32	NZ 8032/... NZ 8032/...-AG			
		40	NZ 8040/... NZ 8040/...-AG			
		50	NZ 8050/... NZ 8050/...-AG			
		63	NZ 8063/... NZ 8063/...-AG			
		80	NZ 8080/... NZ 8080/...-AG			
		100	NZ 8100/... NZ 8100/...-AG			
<p>Označení typu a objednáací číslo doplnit délkami zdvihů v mm (4-místné)</p> <p>Normalizované délky zdvihů:  Dvojčinný: – 0005, 0010, 0025, 0050, 0080, 0100, 0125, 0160, 0200, 0250, 0320, 0400, 0500  Jednočinný: – 0005, 0010, 0015, 0020, 0025</p>						
Upevnění – příslušenství						
Označení	Objednáací číslo					
	Ø32	Ø40	Ø50	Ø63	Ø80	Ø100
Upevnění patkou A-..	PD 27917	PD 27918	PD 28072	PD 28073	PD 28074	PD 28075
Upevnění kyvnou vidlicí B-..	PD 22704	PD 22705	PD 22706	PD 22707	PD 22708	PD 22709
Upevnění výkyvným okem BA-..	PD 23412	PD 23413	PD 23414	PD 23415	PD 23416	PD 23417
Upevnění výkyvným okem BAS-..*	PD 23843	PD 23844	PD 23845	PD 23846	PD 23847	PD 23848
Upevněním přírubou na horním víku C-..	PD 23403	PD 23404	PD 23405	PD 23406	PD 23407	PD 23408
Upevněním přírubou na dolním víku D-..	PD 23403	PD 23404	PD 23405	PD 23406	PD 23407	PD 23408
Čepys pojistným kroužkem k upevnění B,BA,BAS	KY 6153	KY 6154	KY 6157	KY 6156	KY 6158	KY 6159
Poznámka k dodávce: všechna upevnění válců se dodávají nenamontována						
<b>Příklad objednávky:</b> základní válec: NZ 6032/100      PA 58390-0100      upevnění patkami: A-32      PD 27917						