

## Výkonnostní tabulka

Typ	zdvih (mm)	efektivní hmotnost (kg)		max. příjem energie (Nm)	
		min.	max.	na zdvih $W_3$	za hodinu $W_4$
SA 10	6,5	1	7	3	22050
SA 10 S	6,5	3,2	13	3	22050

## Technické údaje

Název	jednotka	poznámka
Nárazová rychlost	m/s	0,15 - 2,2
Pracovní teplota	°C	-10 až +70
Montážní poloha		libovolná
Vratná síla vnitřní pružiny	N	3 - 6
Max. odchylka narážející síly od střední osy tlumiče rázů		±3°
Hmotnost	kg	0,015
Min. potřebná podpěrná síla zachycení tlumiče rázů	N	1200 <sup>1)</sup>
Materiál	tělo	ocel, brunovaná
	pístnice	ocel, tvrzená, broušená, tvrdě chromovaná
	příslušenství	ocel brunovaná nebo hliník eloxovaný

<sup>1)</sup> základem je  $\frac{2,5 \cdot W_3}{\text{zdvih}}$

# ORIGA

## tlumiče rázů

Hydraulické,  
průmyslové tlumiče rázů

## Provedení:

- pevné nastavení

## Konstrukční řada SA

## SA 10

– pro nižší efektivní hmotnosti

## SA 10 S

– pro vyšší efektivní hmotnosti

## Základní provedení s:

- integrovanou dorazovou vložkou
- 1 upevňovací maticí
- plastovým krytem

## Příslušenství:

- univerzální příruba



# HOERBIGER

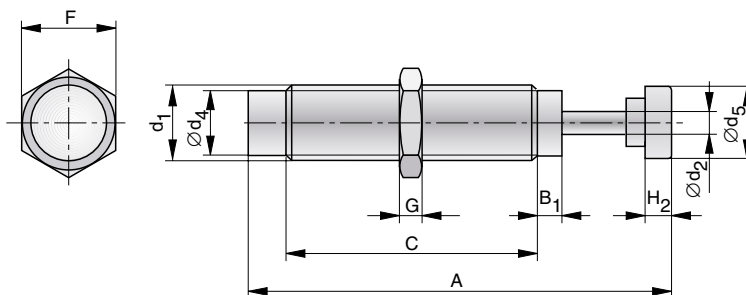
ORIGA

Přehled skupin výrobků viz 1.70.001CZ  
Informace k dimenzování a montáži viz 1.70.001CZ

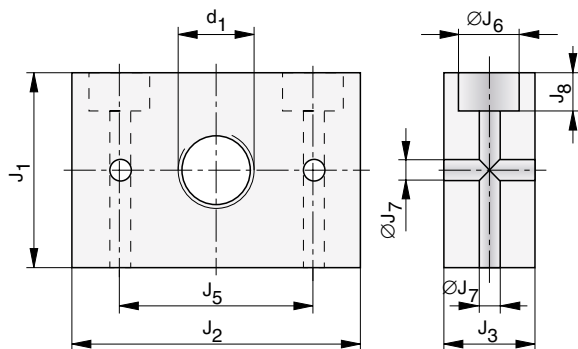
Katalogový list 1.70.002-1CZ

### Rozměry (mm)

Typ: SA 10, SA 10 S



### Rozměry (mm) univerzální příruba



### Rozměrová tabulka (mm)

A	B <sub>1</sub>	C	d <sub>1</sub>	Ød <sub>2</sub>	Ød <sub>4</sub>	Ød <sub>5</sub>	F	G	H <sub>2</sub>	J <sub>1</sub>	J <sub>2</sub>	J <sub>3</sub>	J <sub>5</sub>	ØJ <sub>6</sub>	ØJ <sub>7</sub>	J <sub>8</sub>
50,8	3,3	33,3	M10x1	3	8,6	8,6	12,5	3	3,6	25,4	38	12	25,4	8	4,5	5

### Údaje pro objednávku

Konstrukční řada	Údaje pro objednávku	
	Typ	Obj. číslo
Tlumič rázů pro menší efektivní hmotnosti	SA 10	7900
Tlumič rázů pro větší efektivní hmotnosti	SA 10 S	7907
Dodatečná upevňovací matice	LN 10	7909
Univerzální příruba	UM 10	7902

Katalogový list 1.70.002-2CZ