

**Výkonostní tabulka**

Typ	zdvih (mm)	efektivní hmotnost (kg)		max. příjem energie (Nm)	
		Min.	Max.	na zdvih $W_3$	za hodinu $W_4$
SA 12	10	0,9	16	8,5	28250

**Technické údaje**

Název	jednotka	poznámka
Nárazová rychlost	m/s	0,3 - 4,5
Pracovní teplota	°C	-40 až +82
Montážní poloha		libovolná
Vratná síla pružiny	N	4,5 - 11
Max. odchylka narážecí síly od střední osy tlumiče rázů		±3°
Hmotnost	kg	0,040
Min. potřebná podpěrná síla zachycení tlumiče rázů	N	2200 <sup>1)</sup>
Materiály	tělo	ocel, brunovaná
	pístnice	ocel, tvrzená, broušená, tvrdě chromovaná
	příslušenství	ocel brunovaná nebo hliník eloxovaný

<sup>1)</sup> základem je  $\frac{2,5 \cdot W_3}{\text{zdvih}}$

# ORIGA

## tlumiče rázů

Hydraulické,  
průmyslové tlumiče rázů

**Provedení:**

- pevné nastavení

**Konstrukční řada SA SA 12****Základní provedení s:**

- integrovanou dorazovou vložkou
- 1 upevňovací maticí

**Příslušenství:**

- plastový kryt
- univerzální příruba



# HOERBIGER

**ORIGA**

Přehled skupin výrobků viz 1.70.001CZ  
Informace k dimenzování a montáži viz 1.70.001CZ

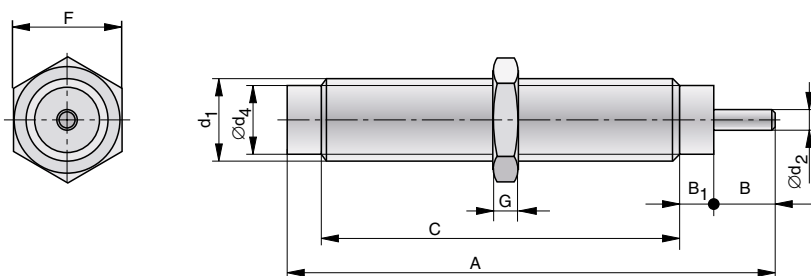
Katalogový list 1.70.003-1CZ

A1P564D00KX00X

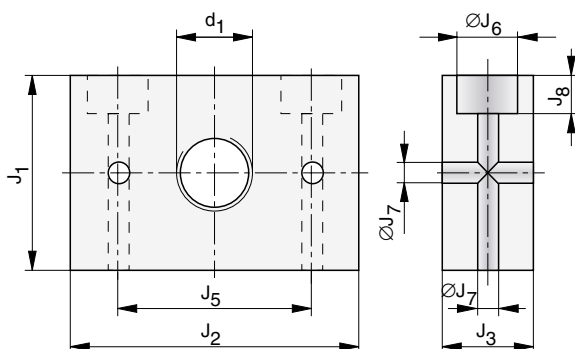
Technické změny vyhrazeny.

## Rozměry (mm)

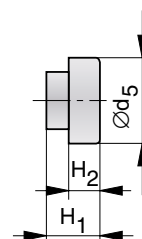
Typ: SA 12



## Rozměry (mm) univerzální příruba



## Rozměry (mm) plastový kryt



## Rozměrová tabulka (mm)

A	B	B <sub>1</sub>	C	d <sub>1</sub>	Ød <sub>2</sub>	Ød <sub>4</sub>	Ød <sub>5</sub>	F	G	H <sub>1</sub>	H <sub>2</sub>	J <sub>1</sub>	J <sub>2</sub>	J <sub>3</sub>	J <sub>5</sub>	ØJ <sub>6</sub>	ØJ <sub>7</sub>	J <sub>8</sub>
66,4	9,7	5,1	45	M12x1	3,3	10,4	10,4	16	4	6,1	3	25,4	38	12	25,4	8	4,5	5

## Údaje pro objednávku

Konstrukční řada	Údaje pro objednávku	
	Typ	Obj. číslo
Tlumič rázů	SA 12	7910
Plastový kryt	SP 12	7914
Dodatečná upevňovací matice	LN 12	7919
Univerzální příruba	UM 12	7912

Katalogový list 1.70.003-2CZ