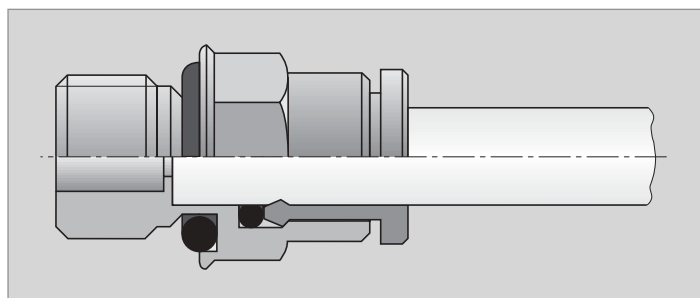
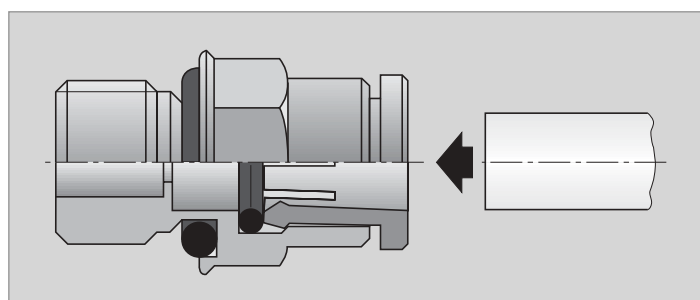
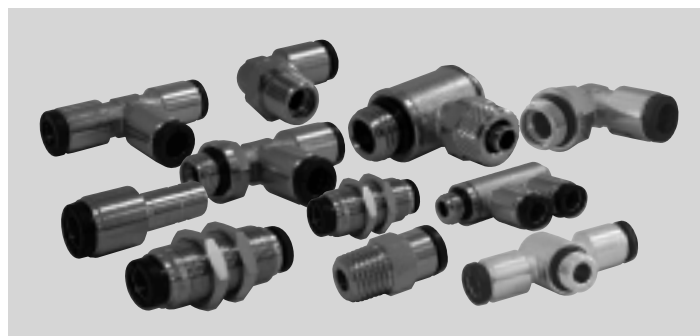


## Spojovací systémy pro rychlou montáž/ demontáž bez nástrojů

- kovové provedení (Ms) se zušlechťeným povrchem (galvanicky poniklováno)
- uchycení hadice za vnější průměr pružnou objímkou (kleštinou)
- hadicové těsnění vnějšího průměru pomocí O-kroužku
- integrované O-kroužky (provedení s válcovým závitem) pro kvalitní utěsnění závitu, např. úkosů nebo nerovných těsnících ploch a pro jednodušší manipulaci (nejsou zapotřebí žádné další těsnící kroužky)
- montáž hadice: nasadit hadici do kleštiny až k dorazu
- demontáž hadice: zamáčknout kleštinu dozadu a vyjmout hadici



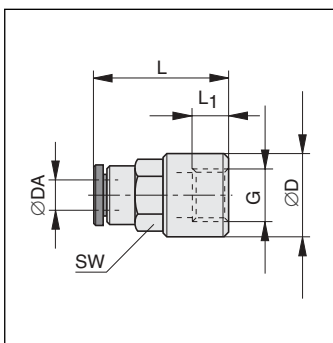
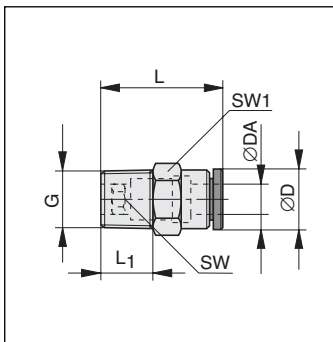
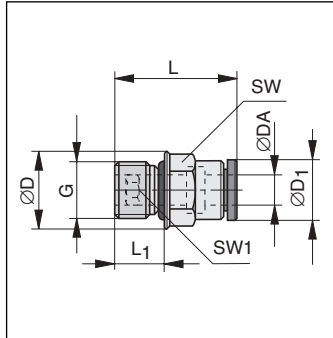
Technické údaje	
Připojovací závit*	M5, G1/8, G1/4, G3/8, G1/2 (válcový a kuželový)
Venkovní průměr hadice*	Ø4, Ø5, Ø6, Ø8, Ø10, Ø12, Ø14
Materiál	Těleso: mosaz galvanicky poniklována, O-kroužek: NBR
Rozsah pracovního tlaku	0 až 18 bar
Rozsah teplot	-10 °C až +80 °C (jiné teploty konzultovat)
Médium	Tlakový vzduch (jiná média po konzultovat)

\* dle provedení

Doporučené hadice <sup>1)</sup>	
Provedení hadice	kalibrovaná hadice, povrchová tvrdost min. 65 Shore
Vnější průměr	Ø4, Ø5, Ø6, Ø8, Ø10, Ø12, Ø14
Tolerance hadice (vnější průměr)	Ø4, Ø5: +0,05 -0,07
	Ø6 až Ø14: +0,05 -0,1
Materiál hadice	PA 12 nebo podobné

<sup>1)</sup> viz naše nabídka hadic (typ PS-..), oddíl hadice, strany 107–109

## Kovové rychlospojky



### Přímé šroubení otočné s kuželovým závitem

Údaje pro objednávku		Hadice Ø DA	G	SW	SW1	ØD	ØD <sub>1</sub>	L	L <sub>1</sub>
Typ	Obj. číslo								
GS-54Msv	KW 0006	4	M5	-	2,5	9,9	10	23	4
GS-184Msv	KW 0007	4	G1/8	11	3,0	15	10	22	6
GS-144Msv	KW 0861	4	G1/4	12	3,0	18	10	22	8
GS-55Msv	KW 0008	5	M5	-	2,5	11	11,5	23	4
GS-185Msv	KW 0009	5	G1/8	11	3,0	15	11,5	23	6
GS-145Msv	KW 0010	5	G1/4	12	3,0	18	11,5	24	8
GS-56Msv	KW 0011	6	M5	-	2,5	13	12,5	25	4
GS-186Msv	KW 0012	6	G1/8	13	4,0	15	12,5	28	6
GS-146Msv	KW 0013	6	G1/4	13	4,0	18	12,5	27	8
GS-188Msv	KW 0014	8	G1/8	14	5,0	15,9	14	30	6
GS-148Msv	KW 0015	8	G1/4	15	6,0	18	14	28,5	8
GS-388Msv	KW 0016	8	G3/8	15	6,0	21	14	28,5	9
GS-1410Msv	KW 0017	10	G1/4	17	7,0	20	16,5	34,5	8
GS-3810Msv	KW 0018	10	G3/8	17	8,0	21	16,5	31,5	9
GS-1412Msv	KW 0019	12	G1/4	19	7,0	22	19	36	6
GS-3812Msv	KW 0020	12	G3/8	19	10,0	22	19	37,5	9
GS-1210Msv	KW 0982	10	G1/2	17	8	26	16,5	32	11
GS-1212Msv	KW 0021	12	G1/2	21	10,0	26	19	35	11
GS-1214Msv	KW 0022	14	G1/2	23	12,0	26	21,5	40,5	11

### Přímé šroubení s kuželovým závitem

Údaje pro objednávku		Hadice Ø DA	G	SW	SW1	Ø D	L	L <sub>1</sub>
Typ	Obj. číslo							
GSK-184Msv	KW 0001	4	G1/8 keg.	2,5	10	10	21	7,5
GSK-186Msv	KW 0002	6	G1/8 keg.	2,5	12	11,5	24	7,5
GSK-146Msv	KW 0003	6	G1/4 keg.	4	14	11,5	26	11
GSK-188Msv	KW 0004	8	G1/8 keg.	5	14	14,5	28	7,5
GSK-148Msv	KW 0005	8	G1/4 keg.	6	14	14,5	28	11
GSK-388Msv	KW 0862	8	G3/8 keg.	6	17	14,5	28	11
GSK-1410Msv	KW 0863	10	G1/4 keg.	7	17	16,5	30	11
GSK-3810Msv	KW 0864	10	G3/8 keg.	7	17	16,5	30,5	11
GSK-3812Msv	KW 0865	12	G3/8 keg.	7	19	19	33	11

### Šroubení pro manometr

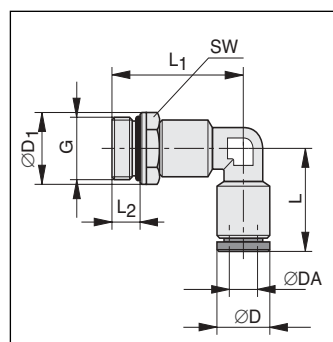
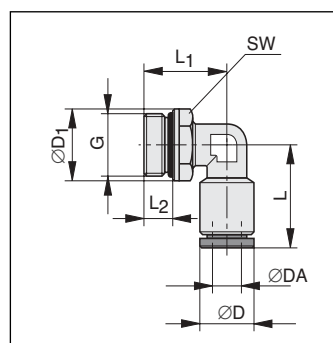
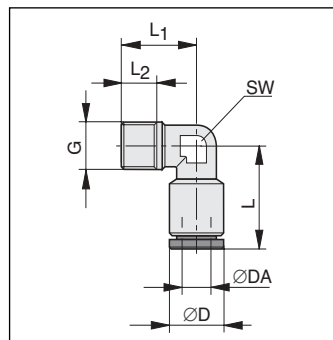
Údaje pro objednávku		Hadice Ø DA	G	SW	Ø D	L	L <sub>1</sub>
Typ	Obj. číslo						
MS-184Msv	KW 0030	4	G1/8	11	14	28,5	7
MS-185Msv	KW 0031	5	G1/8	11	14	28,5	7
MS-186Msv	KW 0032	6	G1/8	13	15	30,5	7
MS-146Msv	KW 0033	6	G1/4	13	17	33	8
MS-188Msv	KW 0034	8	G1/8	14	17	31,5	7
MS-148Msv	KW 0035	8	G1/4	14	17	34	8
MS-1410Msv	KW 0036	10	G1/4	17	20	36	8

Úhlové šroubení s kuželovým závitem								
Údaje pro objednávku		Hadice Ø DA	G	SW	Ø D	L	L <sub>1</sub>	L <sub>2</sub>
Typ	Obj. číslo							
LSK-184Msv	KW 0037	4	G1/8 keg.	10	10	22,5	16	6
LSK-186Msv	KW 0038	6	G1/8 keg.	10	12,5	24,5	16	6
LSK-146Msv	KW 0039	6	G1/4 keg.	10	12,5	24,5	18,5	9,5
LSK-188Msv	KW 0040	8	G1/8 keg.	12	14	27,5	17	6
LSK-148Msv	KW 0041	8	G1/4 keg.	12	14	27,5	20	10
LSK-388Msv	KW 0042	8	G3/8 keg.	14	14	29	22,5	10
LSK-1410Msv	KW 0043	10	G1/4 keg.	14	16,5	31,5	22	8,5

Úhlové šroubení otočné s válcovým závitem (s O-kroužkem)									
Údaje pro objednávku		Hadice Ø DA	G	SW	Ø D	Ø D <sub>1</sub>	L	L <sub>1</sub>	L <sub>2</sub>
Typ	Obj. číslo								
LDS-54Msv	KW 0049	4	M5	8	10	9	22,5	19	4
LDS-184Msv	KW 0050	4	G1/8	13	10	15	22,5	21	6
LDS-55Msv	KW 0051	5	M5	8	11,5	9	23	19	4
LDS-185Msv	KW 0052	5	G1/8	13	11,5	15	23	21	6
LDS-145Msv	KW 0053	5	G1/4	16	11,5	18	23	25	8
LDS-56Msv	KW 0872	6	M5	9	12,5	9	24,5	17,5	4
LDS-186Msv	KW 0054	6	G1/8	13	12,5	15	24,5	21	6
LDS-146Msv	KW 0055	6	G1/4	16	12,5	18	26	25	8
LDS-188Msv	KW 0056	8	G1/8	13	14	15	27,5	22,5	6
LDS-148Msv	KW 0057	8	G1/4	16	14	18	27,5	25	8
LDS-388Msv	KW 0058	8	G3/8	19	14	22	29,5	30,5	9
LDS-1410Msv	KW 0059	10	G1/4	16	16,5	18	31,5	27	8
LDS-3810Msv	KW 0060	10	G3/8	19	16,5	22	31,5	30,5	9
LDS-1210Msv	KW 0983	10	G1/2	22	16,5	26	31,5	30	11
LDS-1412Msv	KW 0061	12	G1/4	16	19	18	34,5	28	8
LDS-3812Msv	KW 0062	12	G3/8	22	19	22	34,5	31,5	9
LDS-1212Msv	KW 0873	12	G1/2	22	21,5	26	37,5	35	11
LDS-1214Msv	KW 0835	14	G1/2	22	21,5	26	37,5	34,5	11

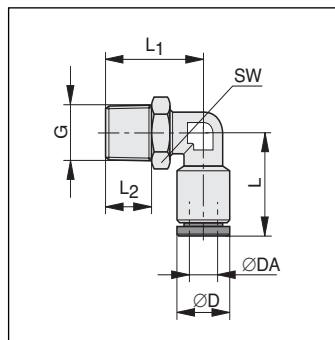
Při častém otáčivém pohybu viz typ ESS strana 62

Úhlové šroubení otočné s válcovým závitem (s O-kroužkem)									
Údaje pro objednávku		Hadice Ø DA	G	SW	Ø D	Ø D <sub>1</sub>	L	L <sub>1</sub>	L <sub>2</sub>
Typ	Obj. číslo								
LDSL1-186Msv	KW 0756	6	G1/8	13	12,5	15	24,5	38	6
LDSL1-146Msv	KW 0757	6	G1/4	14	12,5	18	24,5	41	8
LDSL1-188Msv	KW 0754	8	G1/8	13	14	15	27,5	41	6
LDSL1-148Msv	KW 0755	8	G1/4	14	14	18	27,5	44	8



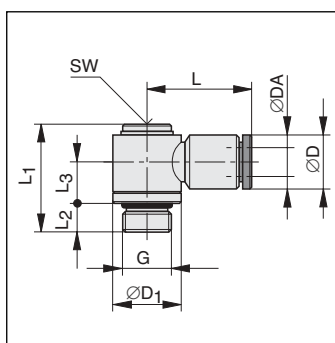
Rozměry v mm

## Kovové rychlospojky



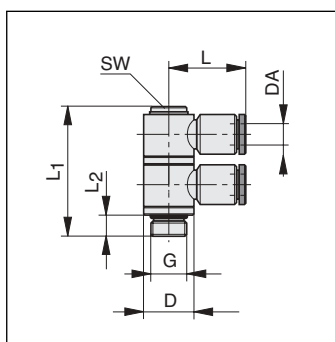
Údaje pro objednávku		Hadice	G	SW	Ø D	L	L <sub>1</sub>	L <sub>2</sub>
Typ	Obj. číslo	Ø DA						
LDSK-184Msv	KW 0044	4	G1/8 keg.	12	10	22	22,5	7,5
LDSK-186Msv	KW 0045	6	G1/8 keg.	12	11,5	23,5	22,5	7,5
LDSK-146Msv	KW 0046	6	G1/4 keg.	16	11,5	23,5	24,5	11
LDSK-188Msv	KW 0047	8	G1/8 keg.	12	14,5	26,5	24	7,5
LDSK-148Msv	KW 0048	8	G1/4 keg.	16	14,5	26,5	26,5	11
LDSK-388Msv	KW 0867	8	G3/8 keg.	19	14,5	29	30	11,5
LDSK-1410Msv	KW 0868	10	G1/4 keg.	16	16,5	31,5	28	11
LDSK-3810Msv	KW 0869	10	G3/8 keg.	19	16,5	31,5	30	11,5
LDSK-3812Msv	KW 0870	12	G3/8 keg.	19	19	34,5	31	11,5

Při častém otáčení viz typ EES



Údaje pro objednávku		Hadice	G	SW	ØD	ØD <sub>1</sub>	L	L <sub>1</sub>	L <sub>2</sub>	L <sub>3</sub>
Typ	Obj. číslo	Ø DA								
ESS-54Msv	KW 0148	4	M5	2	10	10	22,5	17	4	6,5
ESS-184Msv	KW 0149	4	G1/8	5	10	15	23,5	27	6	10,5
ESS-55Msv	KW 0150	5	M5	2	11,5	10	23,5	17	4	6,5
ESS-185Msv	KW 0151	5	G1/8	5	11,5	15	24,5	27	6	10,5
ESS-186Msv	KW 0152	6	G1/8	5	12,5	15	26,5	27	6	10,5
ESS-146Msv	KW 0153	6	G1/4	6	12,5	18	28,5	31,5	8	11,5
ESS-188Msv	KW 0154	8	G1/8	5	14	15	30	27	6	10,5
ESS-148Msv	KW 0155	8	G1/4	6	14	18	32	31,5	8	11,5
ESS-1410Msv	KW 0156	10	G1/4	6	16,5	18	35	31,5	8	11,5

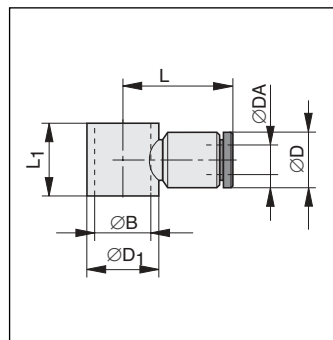
Použití: při častém otočném pohybu



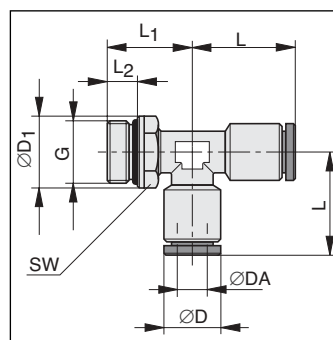
Údaje pro objednávku		Hadice	G	SW	Ø D	L	L <sub>1</sub>	L <sub>2</sub>
Typ	Obj. číslo	Ø DA						
ZSS-184Msv	KW 0887	4	G1/8	5	14	25	42	6
ZSS-186Msv	KW 0888	6	G1/8	5	14	25	42	6
ZSS-146Msv	KW 0889	6	G1/4	6	18	27,5	49	8
ZSS-188Msv	KW 0890	8	G1/8	5	14	30	42	6
ZSS-148Msv	KW 0891	8	G1/4	6	18	32	49	8
ZSS-1410Msv	KW 0892	10	G1/4	6	18	34	49	8

Použití: při častém otočném pohybu

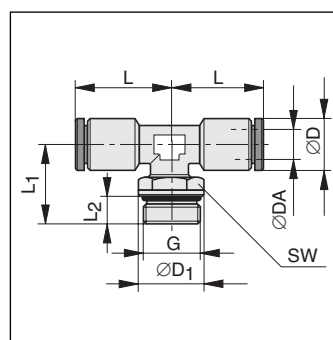
Jednoduchá kruhová objímka k dutému šroubu								
Údaje pro objednávku		Hadice Ø DA	Ø B		Ø D	Ø D <sub>1</sub>	L	L <sub>1</sub>
Typ	Obj. číslo							
RES-54Msv	KW 0126	4	5,2	(M5)	11,5	9,5	23,5	9
RES-184Msv	KW 0127	4	9,9	(G1/8)	11,5	14	25	15
RES-55Msv	KW 0128	5	5,2	(M5)	12	9,5	24	9
RES-185Msv	KW 0129	5	9,9	(G1/8)	12	14	24	15
RES-186Msv	KW 0130	6	9,9	(G1/8)	13,5	14	25	15
RES-146Msv	KW 0131	6	13,3	(G1/4)	13,5	18	27,5	17
RES-188Msv	KW 0132	8	9,9	(G1/8)	15,5	14	30	15
RES-148Msv	KW 0133	8	13,3	(G1/4)	15,5	18	32	17
RES-388Msv	KW 0881	8	16,3	(G3/8)	15,5	21	32	20
RES-1410Msv	KW 0134	10	13,3	(G1/4)	18	18	34	17
RES-3810Msv	KW 0135	10	16,8	(G3/8)	18	21	36	20
RES-1412Msv	KW 0882	12	13,3	(G1/4)	20	18	36	17
RES-3812Msv	KW 0136	12	16,8	(G3/8)	20	21	39	20
RES-1212Msv	KW 0883	12	21,5	(G1/2)	20	26	40,5	24



L-šroubení otočné s válcovým závitem (s O-kroužkem)									
Údaje pro objednávku		Hadice Ø DA	G	SW	Ø D	Ø D <sub>1</sub>	L	L <sub>1</sub>	L <sub>2</sub>
Typ	Obj. číslo								
WDS-184Msv	KW 0080	4	G1/8	13	10	15	22,5	21	6
WDS-185Msv	KW 0081	5	G1/8	13	11,5	15	23	21	6
WDS-186Msv	KW 0082	6	G1/8	13	12,5	15	24,5	21	6
WDS-146Msv	KW 0083	6	G1/4	16	12,5	18	26	25	8
WDS-188Msv	KW 0084	8	G1/8	13	14	15	27,5	22,5	6
WDS-148Msv	KW 0085	8	G1/4	16	14	18	27,5	25	8
WDS-1410Msv	KW 0086	10	G1/4	16	16,5	18	31,5	27	8
WDS-3810Msv	KW 0087	10	G3/8	19	16,5	22	31,5	30,5	9
WDS-3812Msv	KW 0088	12	G3/8	19	19	22	34,5	31,5	9
WDS-1212Msv	KW 0877	12	G1/2	22	19	26	34,5	32,5	11



T-šroubení otočné s válcovým závitem (s O-kroužkem)									
Údaje pro objednávku		Hadice Ø DA	G	SW	Ø D	Ø D <sub>1</sub>	L	L <sub>1</sub>	L <sub>2</sub>
Typ	Obj. číslo								
TDS-184Msv	KW 0070	4	G1/8	13	10	15	22,5	21	6
TDS-185Msv	KW 0071	5	G1/8	13	11,5	15	23	21	6
TDS-186Msv	KW 0072	6	G1/8	13	12,5	15	24,5	21	6
TDS-146Msv	KW 0073	6	G1/4	16	12,5	18	26	25	8
TDS-188Msv	KW 0074	8	G1/8	13	14	15	27,5	22,5	6
TDS-148Msv	KW 0075	8	G1/4	16	14	18	27,5	25	8
TDS-388Msv	KW 0076	8	G3/8	19	14	22	29,5	30,5	9
TDS-1410Msv	KW 0077	10	G1/4	16	16,5	18	31,5	27	8
TDS-3810Msv	KW 0078	10	G3/8	19	16,5	22	31,5	30,5	9
TDS-3812Msv	KW 0079	12	G3/8	19	19	22	34,5	31,5	9
TDS-1212Msv	KW 0875	12	G1/2	22	19	26	34,5	32,5	11
TDS-1214Msv	KW 0876	14	G1/2	22	21,5	26	37,5	34,5	11

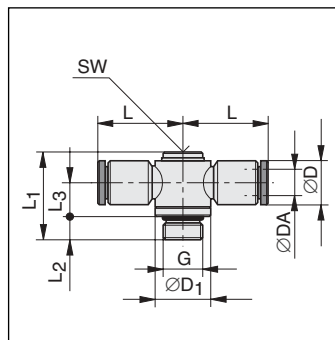
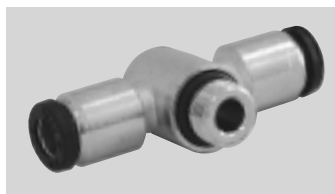


Při částečném otočném pohybu viz typ TSS str. 64

\* duté šrouby viz strany 87-89

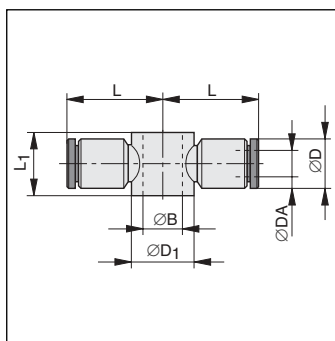
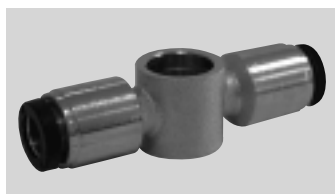
Rozměry v mm

## Kovové rychlospojky



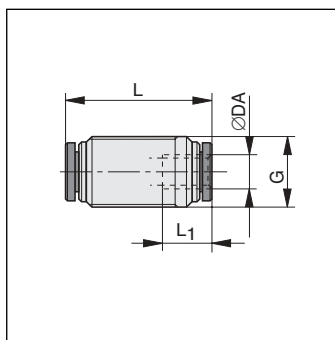
T-šroubení otočné jednoduché s válcovým závitem (s O-kroužkem)										
Údaje pro objednávku		Hadice Ø DA	D	SW	ØD	ØD <sub>1</sub>	L	L <sub>1</sub>	L <sub>2</sub>	L <sub>3</sub>
Typ	Obj. číslo									
TSS-54Msv	KW 0157	4	M5	2	10	10	22,5	17	4	6,5
TSS-184Msv	KW 0158	4	G1/8	5	10	15	23,5	27	6	10,5
TSS-55Msv	KW 0159	5	M5	2	11,5	10	24	17	4	6,5
TSS-185Msv	KW 0160	5	G1/8	5	11,5	15	24,5	27	6	10,5
TSS-186Msv	KW 0161	6	G1/8	5	12,5	15	26,5	27	6	10,5
TSS-146Msv	KW 0162	6	G1/4	6	12,5	18	28,5	31,5	8	11,5
TSS-188Msv	KW 0163	8	G1/8	5	14	15	30	27	6	10,5
TSS-148Msv	KW 0164	8	G1/4	6	14	18	32	31,5	8	11,5
TSS-1410Msv	KW 0165	10	G1/4	6	16,5	18	35	31,5	8	11,5

Použití při častém otáčení



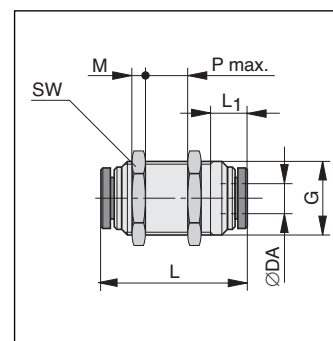
Kruhová objímka dvojitá k dutému šroubu							
Údaje pro objednávku		Hadice Ø DA	Ø B	Ø D	Ø D <sub>1</sub>	L	L <sub>1</sub>
Typ	Obj. číslo						
RDS-54Msv	KW 0137	4	5,2 (M5)	10	10	20	9
RDS-184Msv	KW 0138	4	9,9 (G1/8)	10	14	24	15
RDS-55Msv	KW 0139	5	5,2 (M5)	12	10	21,5	9
RDS-185Msv	KW 0140	5	9,9 (G1/8)	11,5	14	24	15
RDS-186Msv	KW 0141	6	9,9 (G1/8)	12,5	14	24,5	15
RDS-146Msv	KW 0142	6	13,3 (G1/4)	12,5	18	27,5	17
RDS-188Msv	KW 0143	8	9,9 (G1/8)	14	14	30	15
RDS-148Msv	KW 0144	8	13,3 (G1/4)	14	18	32	17
RDS-388Msv	KW 0884	8	16,8 (G3/8)	14	21	31,5	20
RDS-1410Msv	KW 0145	10	13,3 (G1/4)	16,5	18	34	17
RDS-3810Msv	KW 0146	10	16,8 (G3/8)	16,5	21	36	20
RDS-1412Msv	KW 0885	12	13,3 (G1/4)	19	18	36	17
RDS-3812Msv	KW 0147	12	16,8 (G3/8)	19	21	39	20
RDS-1212Msv	KW 0886	12	21,5 (G1/2)	19	26	40,5	24

\* duté šrouby viz strany 84, 85

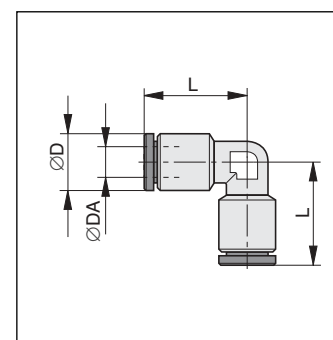


Přímé nástrčné spojení					
Údaje pro objednávku		Hadice Ø DA	G	L	L <sub>1</sub>
Typ	Obj. číslo				
GVS-4Msv	KW 0023	4	M13x1	32	9,5
GVS-5Msv	KW 0024	5	M14x1	32	10
GVS-6Msv	KW 0025	6	M15x1	32	9,5
GVS-8Msv	KW 0026	8	M17x1	39	9,5
GVS-10Msv	KW 0027	10	M20x1	42,5	10
GVS-12Msv	KW 0028	12	M22x1	49,5	11
GVS-14Msv	KW 0029	14	M24x1	53	13,5

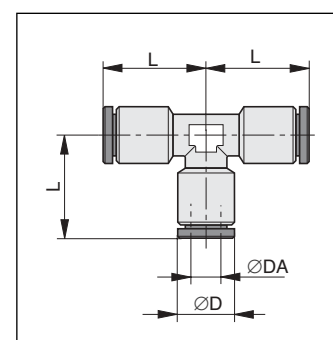
Přepážkové nástrčné šroubení								
Údaje pro objednávku		Hadice Ø DA	G	SW	L	L <sub>1</sub>	M	P <sub>max</sub>
Typ	Obj. číslo							
SOS-4Msv	KW 0101	4	M13x1	16	32	9,5	4	8
SOS-5Msv	KW 0102	5	M14x1	17	32	10	4	8
SOS-6Msv	KW 0103	6	M15x1	17	32	9,5	4	8
SOS-8Msv	KW 0104	8	M17x1	19	39	9,5	4	16
SOS-10Msv	KW 0105	10	M20x1	24	42,5	10	5	17
SOS-12Msv	KW 0106	12	M22x1	25	49,5	11,5	5	23
SOS-14Msv	KW 0107	14	M24x1	27	53	13,5	6	24



Úhlové nástrčné spojení				
Údaje pro objednávku		Hadice Ø DA	Ø D	L
Typ	Obj. číslo			
WS-4Msv	KW 0063	4	10	22,5
WS-5Msv	KW 0064	5	11,5	23
WS-6Msv	KW 0065	6	12,5	24,5
WS-8Msv	KW 0066	8	14	27,5
WS-10Msv	KW 0067	10	16,5	31,5
WS-12Msv	KW 0068	12	19	34,5
WS-14Msv	KW 0069	14	21,5	37,5

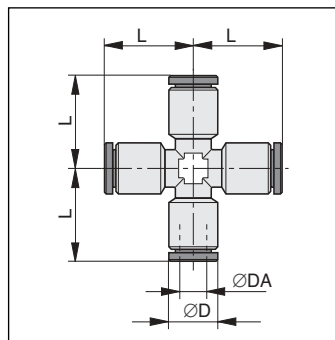


T-nástrčné spojení				
Údaje pro objednávku		Hadice Ø DA	Ø D	L
Typ	Obj. číslo			
TVS-4Msv	KW 0089	4	10	22,5
TVS-5Msv	KW 0090	5	11,5	23
TVS-6Msv	KW 0091	6	12,5	24,5
TVS-8Msv	KW 0092	8	14	27,5
TVS-10Msv	KW 0093	10	16,5	31,5
TVS-12Msv	KW 0094	12	19	34,5
TVS-14Msv	KW 0095	14	21,5	37,5

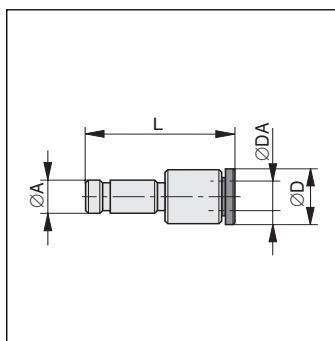


Rozměry v mm

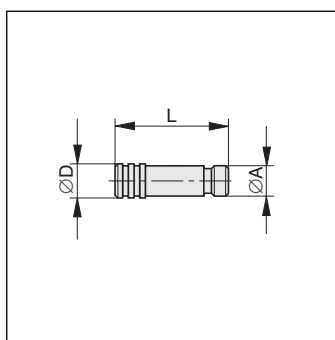
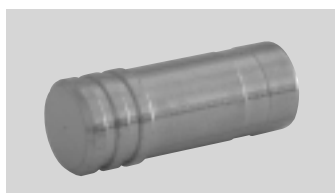
## Kovové rychlospojky



Křížové nástrčné spojení				
Údaje pro objednávku		Hadice Ø DA	Ø D	L
Typ	Obj. číslo			
KVS-4Msv	KW 0096	4	10	22,5
KVS-5Msv	KW 0097	5	11,5	23
KVS-6Msv	KW 0098	6	12,5	24,5
KVS-8Msv	KW 0099	8	14	27,5
KVS-10Msv	W 0100	10	16,5	31,5



Redukce – nástrčné hrdlo					
Údaje pro objednávku		Hadice Ø DA	Čep Ø A	Ø D	L
Typ	Obj. číslo				
R-54Msv	KW 0108	4	5	11	34
R-64Msv	KW 0109	4	6	11	34,5
R-84Msv	KW 0110	4	8	11	35,5
R-65Msv	KW 0111	5	6	12	35
R-85Msv	KW 0112	5	8	12	35,5
R-86Msv	KW 0113	6	8	13	37,5
R-106Msv	KW 0114	6	10	13	37,5
R-126Msv	KW 0115	6	12	13	38
R-108Msv	KW 0116	8	10	15	43
R-128Msv	KW 0117	8	12	15	39,5
R-148Msv	KW 0834	8	14	15	41
R-1210Msv	KW 0118	10	12	18	46



Nástrčná zátka				
Údaje pro objednávku		Ø A	Ø D	L
Typ	Obj. číslo			
VST-4Msv	KW 0119	4	5	27
VST-5Msv	KW 0120	5	6	27
VST-6Msv	KW 0121	6	7	29
VST-8Msv	KW 0122	8	9	34
VST-10Msv	KW 0123	10	11	36
VST-12Msv	KW 0124	12	13	37
VST-14Msv	KW 0125	14	15	38



Spojovací trubička				
Údaje pro objednávku		Ø A	Ø D (NW)	L
Typ	Obj. číslo			
VR-4	KW 0854	4	2	32,5
VR-5	KW 0855	5	3	33
VR-6	KW 0856	6	4	33
VR-8	KW 0857	8	6	35
VR-10	KW 0858	10	8	39
VR-12	KW 0859	12	10	44
VR-14	KW 0860	14	12	67

