

Veličiny podle VDI 3294		Údaje o tlaku – přetlak					
Veličina	Značka	Jednotka	Poznámka				
Všeobecně							
Název			Krátkozdvihový válec				
Řada			SZD 6...				
Druh konstrukce			dvojčinný s průběžnou pístnicí, pro bezdotykové snímání polohy				
Způsob upevnění			4 upevňovací šrouby velikost viz rozměrový náčrt				
Teplota okolí	ϑ_{\min} ϑ_{\max}	°C °C	-10 +70	Poznámka: při použití pod bodem			
Teplota media	ϑ_{\max}	°C	+70	mrazu (°C) je nutno poradit se s námi.			
Hmotnost		kg	viz tabulka				
Poloha pro instalaci			libovolná				
Medium			vyčištěný přimazávaný nebo nepřimazávaný tlakový vzduch				
Mazání			Olejovou mlhou vhodnou pro perbunan				
Materiál	těleso		Al profil, eloxovaný				
	horní víko		Ø12-40 mosaz, Ø50-100 Al				
	pístnice		nerez ocel				
	těsnění		olejivzdorná pryž				
Pneumatické veličiny							
Jmenovitý tlak	p_n	bar	6				
Oblat pracovního tlaku při průměru pístnice	p_{\min} p_{\max}	mm	12	16, 20	25-40	50-100	
		bar	2,5	2	1,5	1	
Průměr pístu		mm	12	16	20	25	32
Velikost připojení			M5	M5	M5	G1/8	G1/8
Průměr pístnice		mm	6	8	10	12	12
Průměr pístu		mm	40	50	63	80	100
Velikost připojení			G1/8	G1/8	G1/8	G1/4	G1/4
Průměr pístnice			16	20	20	25	32
Standardní délky zdvihu		mm	viz údaje pro objednávku				

Hmotnost (kg)		
Typ	Hmotnost (kg)	Hmotnost pro dalších 100 mm zdvihu
SZD 6012/10	0,06	0,015
SZD 6016/10	0,10	0,022
SZD 6020/10	0,14	0,028
SZD 6025/10	0,20	0,042
SZD 6032/10	0,28	0,051
SZD 6040/10	0,43	0,075
SZD 6050/10	0,64	0,104
SZD 6063/10	1,06	0,133
SZD 6080/10	1,56	0,176
SZD 6100/10	2,54	0,276

Snímače pro válce viz 2.90.039CZ, 2.90.040CZ, 2.90.041CZ

Katalogový list 2.14.025-1CZ

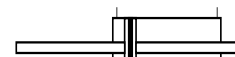
Krátkozdvihové válce

Ø 12–100 mm
s průběžnou pístnicí

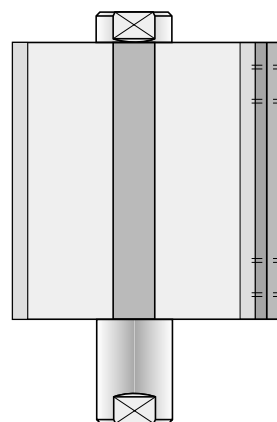
Dvojčinný bez tlumení,
pro bezdotykové snímání polohy

Stavební řada SZD ...

SZD 6...



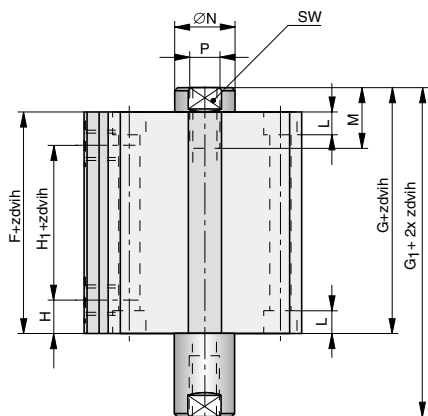
Zvláštní provedení
● s X-dělkami zdvihů



Parker

FLUIDTECHNIK
bohemia

Rozměry



* odpadá u válců Ø12 až 20 mm

Údaje pro objednávku

Válec Ø	Údaje pro objednávku	
	Typ	Objednávací číslo
12	SZD 6012/..	PA 67610-....
16	SZD 6016/..	PA 67620-....
20	SZD 6020/..	PA 67630-....
25	SZD 6025/..	PA 67640-....
32	SZD 6032/..	PA 58230-....
40	SZD 6040/..	PA 59150-....
50	SZD 6050/..	PA 60220-....
63	SZD 6063/..	PA 61160-....
80	SZD 6080/..	PA 62120-....
100	SZD 6100/..	PA 63030-....

Délka zdvihu (mm)

doplnit

Délku zdvihu doplnit (4místně)

např. 0025

Standardní délky zdvihu

Válec Ø	Délky zdvihu (mm)
12	5, 10
16	5, 10, 25
20,25	5, 10, 25, 50
32, 40	5, 10, 25, 50, 80
50-100	10, 25, 50, 80

další délky zdvihů na přání

Tabulka rozměrů (mm)

Válec Ø	A	B	C	D	E	F +zdvih	G +zdvih	G ₁ +2xzdvih	H	H ₁ +zdvih	ØJ
12	23	27	25	17,2	13	34	38,5	43	10	14	3,4
16	28	30	28	20	20	34,5	40	45,5	10	14	3,4
20	32	34	32	22	22	36	42	48	11	14	4,5
25	37	44	39	28	26	38,5	45	51,5	11,5	15,5	4,5
32	45	52	48	36	32	39	45,5	52	9	20,5	5,5
40	55	59	55	41	41	42	48	55	9	24	6,7
50	64	72	64	50	50	45	53	61	11	23	6,7
63	80	88	80	62	62	52,5	60,5	68,5	12	28,5	8,5
80	94	104	94	73	73	57	66	75	13	31	8,5
100	117	125,5	117	90,5	90,5	58,5	68,5	78,5	14	31	10,5

Válec Ø	ØK	L	M	ØN	P	Q	ØR	S	U	V	SW
12	6	3,4	6	6	M3	M5	8	11	8,6	14,5	5
16	6	3,4	6	8	M4	M5	8	11	10	16	6
20	7,5	4,6	8	10	M5	M5	8	11	11	18	8
25	7,5	4,6	12	12	M6	G1/8	15	19	14	24,5	10
32	10	5,8	12	12	M8	G1/8	15	19	18	28	10
40	11	6,8	12	16	M8	G1/8	15	19	20,5	31,5	13
50	11	6,8	17,5	20	M10	G1/8	15	19	25	40	17
63	14	8,3	17,5	20	M12	G1/8	15	23	31	48	17
80	14	8,3	25	25	M16	G1/4	19	23	36,5	57	22
100	18	11	28	32	M20	G1/4	19	23	45,25	67	27