

Veličiny podle VDI 3294		Údaje o tlaku – přetlak			
Veličina	Značka	Jednotka	Poznámka		
Všeobecně					
Název			Krátkozdvihový válec		
Řada			SZK		
Druh konstrukce			jednočinný		
Způsob upevnění			Píst-Ø 32: 2 šrouby Píst-Ø 50-63: 4 šrouby velikost viz rozměrový nákres		
Teplota okolí	ϑ_{\min} ϑ_{\max}	°C	-10 +70	Poznámka: při použití pod bodem mrazu (°C) je nutno poradit se s námi.	
Teplota média	ϑ_{\max}	°C	+70		
Hmotnost		kg	viz tabulka		
Poloha pro instalaci			libovolná		
Medium			vyčištěný přimazávaný nebo nepřimazávaný tlakový vzduch		
Mazání			Olejovou mlhou vhodnou pro perbunan		
Materiál	těleso		Al profil, eloxovaný		
	horní víko		Al, mosaz		
	pístnice		nerez ocel		
	těsnění		olejivzdorná pryž		
Pneumatické veličiny					
Jmenovitý tlak	p_n	bar	6		
Oblast pracovního tlaku	p_{\max}	bar	10		
Průměr pístu		mm	32	50	63
Velikost připojení			G1/8	G1/8	G1/8
Průměr pístnice		mm	12	16	16
Délky zdvihu*)		mm	5, 10	10	10
Zpětná síla pružiny	max	N	53	173	254

*) další zdvihové délky na požádání

Hmotnost (kg)	
Typ	Hmotnost (kg)
SZK 3032/5	0,170
SZK 3032/10	0,200
SZK 3050/10	0,450
SZK 3063/10	0,800

Krátkozdvihové válce

Ø 32–63 mm

jednočinné

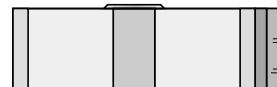
Stavební řada SZK

SZK 3...

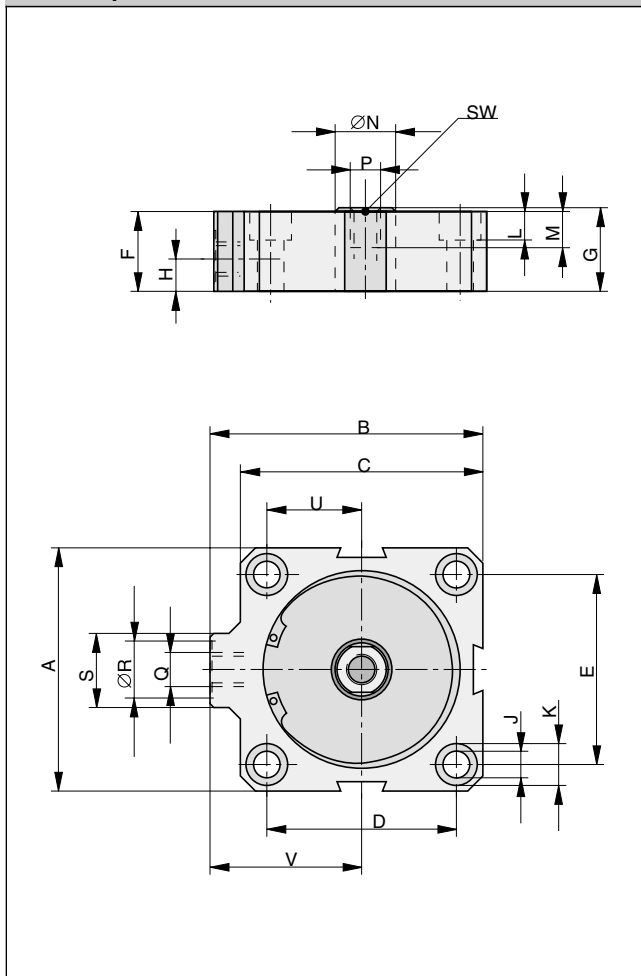


Krátkozdvihové válce hodící se pro rychlé upínání předmětů

- malý zastavěný prostor
- velké upínací síly
- minimální upínací čas



Rozměry
Průměr pístu 32-63 mm



Tabulka rozměrů (mm)

Typ	A	B	C	D	E	F	G	H	J	K
SZK 3032/5	45	52	48	-	32	27	28	8,5	5,5	10
SZK 3032/10	45	52	48	-	32	32	33	8,5	5,5	10
SZK 3050/10	64	72	64	50	50	30	31	8,5	6,7	11
SZK 3063/10	80	88	80	62	62	35	36	8,5	8,5	14

Typ	L	M	ØN	Q	P	ØR	S	U	V	SW
SZK 3032/5	5,7	12	12	G1/8	M6	15	19	18	28	10
SZK 3032/10	5,7	12	12	G1/8	M6	15	19	18	28	10
SZK 3050/10	6,8	12	16	G1/8	M8	15	19	25	40	13
SZK 3063/10	8,3	12	16	G1/8	M8	15	23	31	48	13

Údaje pro objednávku

Stavební řada	Symbol	Píst-Ø	Zdvih	Údaje pro objednávku	
				Typ	Objednací číslo
jednočinný		32	5	SZK 3032/5	PD 35344-0005
		32	10	SZK 3032/10	PD 35344-0010
		50	10	SZK 3050/10	PD 35331-0010
		63	10	SZK 3063/10	PD 35346-0010