

Vlastnosti a použití:

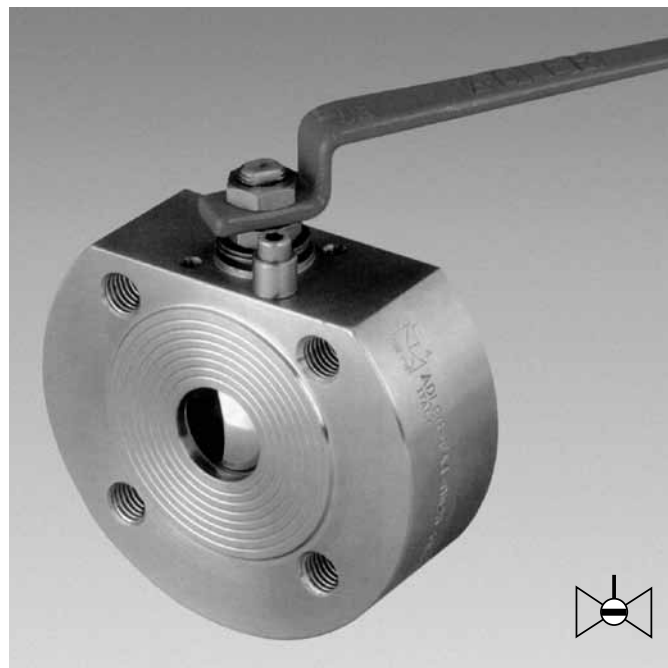
Pro plynná a kapalná média s vyšším pracovním tlakem a s přihlédnutím na odolnost použitých materiálů. V provedení podle ATEX vhodné do prostředí s nebezpečím výbuchu (kategorie II2G/D zóna 1, 2). S patentovanou úpravou FIRE SAFE splňuje kulový kohout přísné požadavky BS6755 – API 607/6FA.

Charakteristika:

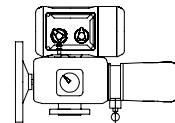
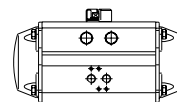
- 3-dílné těsnění hřídele, samostavitelné
- Antistatická úprava
- Vřeteno jištěné proti uvolnění vnitřní montáží
- Dvojitě těsnění tělesa
- Připojení na příruby podle EN nebo ANSI
- Všechny vnitřní plochy mechanicky opracovány

Technické údaje:

Konstrukce:	kompaktní, plnoprůtočný podle EN 12516-2, ANSI B16.34, ISO 14313, EN 558, EN 1092-1
Jmenovitá světlost:	DN 15–40
Jmenovitý tlak:	PN 63–160, ANSI 600
Materiál:	viz tabulka na další straně
Rozsah teploty:	viz diagram tlaku a teploty

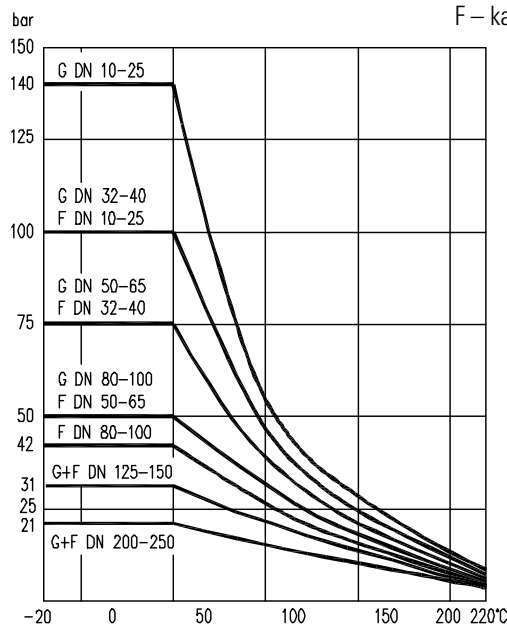


Volitelně

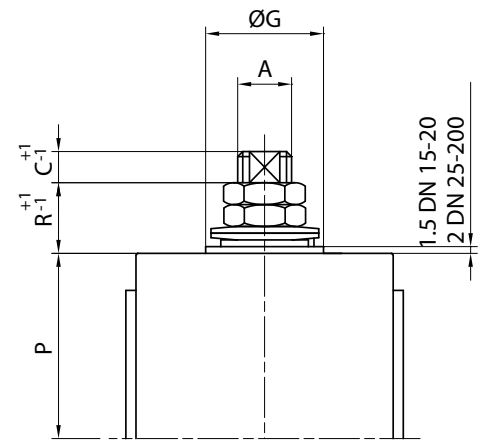
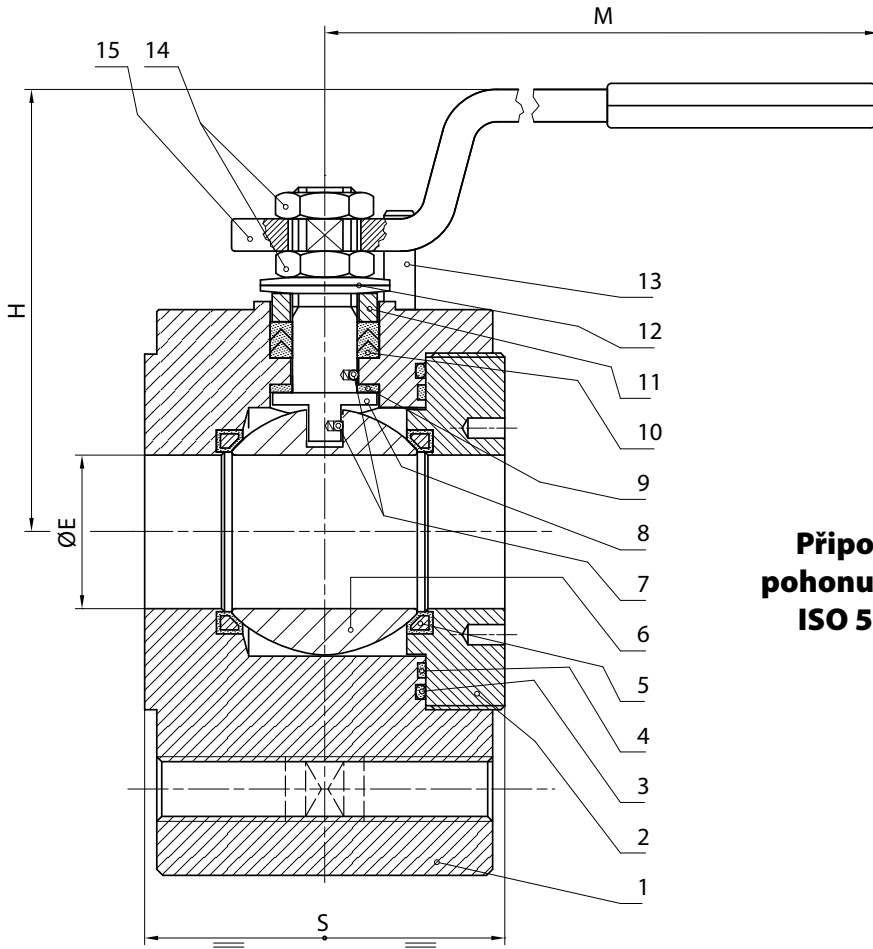

Příslušenství a volitelné varianty:

- Provedení podle ATEX II2G/D
- Adaptér pro uzamčení
- Spínače koncových poloh
- Ruční převodovka
- Pneumatický nebo elektrický pohon
- „O“ kroužek na vřetenu (vhodné pro vakuum)
- Sedla PTFE plněná sklem, uhlíkem, bronzem, kovem
- Prodloužené vřeteno
- Nerezová páka, šrouby a matice
- FIRE SAFE provedení
- Vrtání koule proti přetlaku
- Koule tvrdě chromovaná
- Provedení s topným pláštěm
- Odmaštění pro kyslík a vakuové balení
- Těleso ze speciální slitiny (hastelloy, titan, monel, atd)

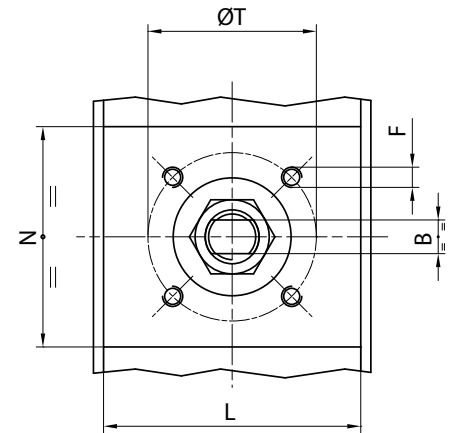
Diagram tlaku a teploty

 G – plyny
F – kapaliny


Materiálová pevnost tělesa armatury v závislosti na teplotě se řídí její tlakovou třídou dle DIN 2401, ANSI B 16,5 a dalšími příslušnými normami.



**Připojení
pohonu podle
ISO 5211**



Tabulka rozměrů:

DN	A	B	C	E	F	ISO	G	H	L	M	N	P	R	P	R	S	T	kg	Nm
15	12	8	10	15	M5	F03	25	78	51	185	76	36	14	36	14	55	36	2,2	7
20	12	8	10	19	M5	F03	25	80	56	185	97	43	9	43	8	60	36	3,7	13,4
25	16	10	10	25	M6	F05	35	101	61	280	97	50	16	46	20	65	50	4,5	15,5
32	16	10	10	30	M6	F05	35	104	71	280	107	56	14	50	20	75	50	6,3	20
40	22	14	12	38	M8	F07	55	129	79	370	104	67	24	67	24	85	70	9,5	36
50																			
65																			
80																			
100																			
125																			
150																			
200																			
250																			

DN 50 – 200
PN 63–100–160
ANSI 600

FC2

Kroutící moment je uveden při tlaku vody 63 bar. Pro stanovení velikosti pohonu nutno připočítat bezpečnostní faktor 2.

ANSI 600

Konstrukční změny vyhrazeny.

Seznam součástí a tabulka použitých materiálů:

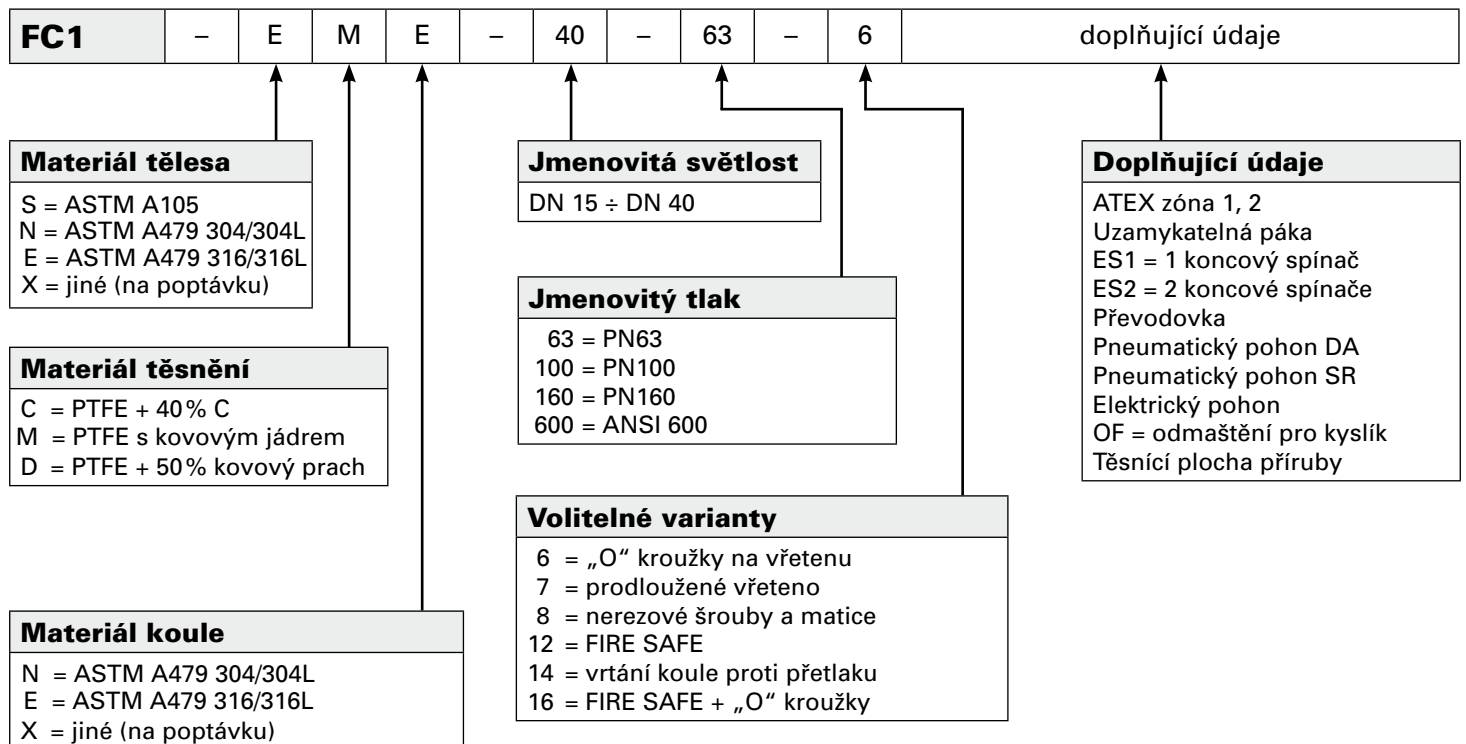
Poř.	Název dílu	Materiál		
		Provedení ..-SMN-..	Provedení ..-NMN-..	Provedení ..-EME-..
1.	těleso	ASTM A105*	ASTM A479 304/304L	ASTM A479 316/316L
2.	příruba	ASTM A105*	ASTM A479 304/304L	ASTM A479 316/316L
♦ 3.	„O“ kroužek	FKM (Viton®)	FKM (Viton®)	FKM (Viton®)
♦ 4.	těsnící kroužek	PTFE	PTFE	PTFE
♦ 5.	sedlo	PTFE s kovovým jádrem	PTFE s kovovým jádrem	PTFE s kovovým jádrem
6.	koule	ASTM A479 304/304L	ASTM A479 304/304L	ASTM A479 316/316L
7.	antistatická úprava	ASTM A479 316/316L	ASTM A479 316/316L	ASTM A479 316/316L
8.	vřeteno	ASTM A479 304/304L	ASTM A479 304/304L	ASTM A479 316/316L
♦ 9.	třecí prstenec	PTFE	PTFE	PTFE
♦ 10.	ucpávka	PTFE/Grafit	PTFE/Grafit	PTFE/Grafit
11.	přítlačný prstenec	ASTM A479 304	ASTM A479 304	ASTM A479 304
12.	talířová pružina	C72/50CrV4 ** 1)	C72/50CrV4 ** 1)	C72/50CrV4 ** 1)
13.	dorazový čep	UNI 3740-8.8 ** 2)	UNI 3740-8.8 ** 2)	UNI 3740-8.8 ** 2)
14.	matice/kontramatice	UNI 3740-6S ** 3)	UNI 3740-6S ** 3)	UNI 3740-6S ** 3)
15.	ruční páka	AISI 1010 ** 3)	AISI 1010 ** 3)	AISI 1010 ** 3)

♦ obsaženo v servisní sadě * základní, polyamid-epoxidový nátěr 35 µm, odstín RAL5012 ** galvanicky upraveno

1) Na žádost: X5CrNi17.7 nebo X12CrNi17.7

2) Na žádost: UNI 3951 A2-70

3) Na žádost: ASTM A479 304

Typový klíč a příklad objednávky:


S STANDARD **O** VOLITELNÉ

1 **S**

Závitové otvory v tělese pro montáž na přírby

4 **S**

3dílné těsnění
Antistatické provedení BS 5146

6 **PATENT**
00219688-21-04-1993 **O**

FKM (VITON)
„O“ kroužek na vřetenu

7 **O**

100
Prodloužení vřetene

8 **O**

Vnější díly z nerezové oceli

9 **S**

Připojení podle ISO

10 **S**

Nevyčnívající koule

Adaptér pro uzamčení

12 **PATENT**
00219617-21-04-1993 **O**

FIRE-SAFE provedení
BS 6755 – API 607/6FA

13 **S**

Dvojitě těsnění tělesa
Pevný dorazový nákrůžek
závitové vložky tělesa

14 **O**

FLUSSO
FLOW

Vrtání koule proti přetlaku
jednosměrný průtok

16 **O**

FIRE SAFE + „O“ kroužek
na vřetenu

Dostupné certifikáty a osvědčení:

Zkušební zpráva EN10204/2.2
Inspekční certifikát EN10204/3.1*

Prohlášení o shodě PED 2014/68/UE
Prohlášení o shodě ATEX 2014/34/UE

Certifikát TA-LUFT EN ISO 15848*
Certifikát ISO 9001:2015

* Požadavek je nutné uvést již v objednávce. Dodatečné vystavení není možné.