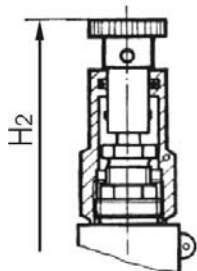


Pojistný ventil - pružinový

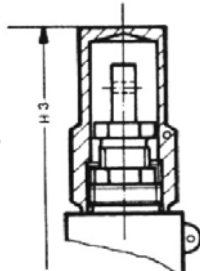
- pro páru, plyny a tekutiny s uzavřeným zakončením

Typ 10.1
Typ 10.2
Typ 10.7

TYP 10.1 : 1.4104 / GGG 40.3
TYP 10.2 : 1.4571 / 1.4581
TYP 10.7 : 1.4571 / 1.4308 jen s hlavou typ C



Hlava B



Hlava C

POUŽITÍ:

kovové těsnění

Typ 10.1 :
Typ 10.2 :
Typ 10.7 :

Perbunan (NBR)
Viton (FPM)
EPDM
Nyhapren
Teflon / Grafit
Nylon

Teplotní a tlaková hranice

Deska s tvrdým těsněním

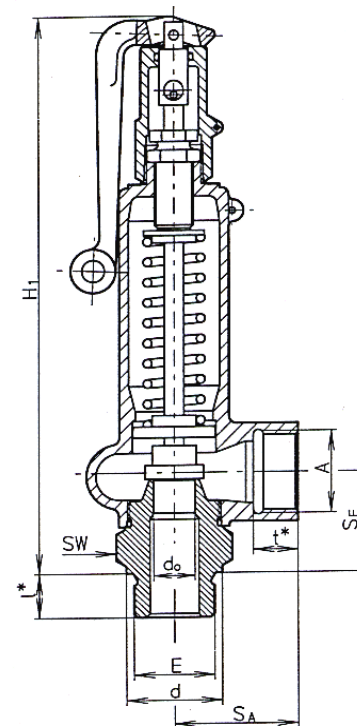
- 10°C do max. 280°C (350°C¹⁾
- 60°C do max. 280°C (400°C¹⁾
- 200°C do max. 280°C

Deska s tvrdým těsněním

- 40°C do max. 90°C a 16 bar
- 20°C do max. 150°C a 16 bar
- 50°C do max. 140°C a 16 bar
- 10°C do max. 80°C a 40 bar
- 200°C do max. 150°C a 10 / 15 bar
- 30°C do max. 50°C a 200 bar

Instalace v potrubí

Vertikálně



Typ 10, Hlava A
s odfukovací páčkou

Velikost	Vstup				Výstup			Rozměry			Odpouštěcí tlak		Váha kg		
	E G"	S _E mm	d mm	l' mm	A G"	S _A mm	t' mm	H ₁ mm	H ₂ mm	H ₃ mm	SW Mm	d ₀ mm		P _{min} bar	P _{max} bar
I	3/8	34	22	12	1/2	40	14	200	205	185	32	10	0,1	125	
	1/2		26	14								12,5		65	
	1/2		26	14								10		125	
	3/4		32	16								12,5		65	
3/4	32	16	10	125											
II	3/4	40	32	16	1	50	18	230	235	215	41	16	0,05	32	
	3/4		32	16								12,5		70	
	1		39	18								18		0,05	18
	1		39	18								16		0,1	32
	1		39	18								12,5		32	70
	1 1/4		49	20								18		0,05	18
1 1/4	49	20	16	0,1	32										



FLUIDTECHNIK BOHEMIA, s.r.o., Olomoucká 87, CZ- 627 00 Brno,
tel.: ++420 548 426 811 • tel.: ++420 548 213 233-5 • fax: ++420 548 213 238
e-mail: brno @ fluidbohemia.cz • http: // www.fluidbohemia.cz
NONSTOP linka technické podpory: 548 426 832