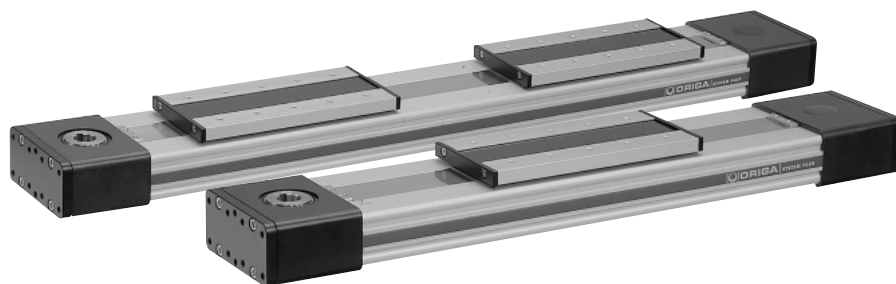


Lineární pohon s ozubeným řemenem a integrovaným kladkovým vedením – s kladkovým vedením – s vedením kuličkovými pouzdry konstrukční řada **OSP-E..BHD**



Obsah

Popis	Katalogový list
Přehled	1.15.001
Provedení s kladkovým vedením	
Technické údaje	1.15.002-1 až 3
Rozměry	1.15.002-4, 9
Údaje pro objednávku	1.15.002-10
Provedení s kuličkovými pouzdry	
Technické údaje	1.15.002-5 až 7
Rozměry	1.15.002-8, 9
Údaje pro objednávku	1.15.002-6

LINEÁRNÍ POHON S OZUBENÝM ŘEMENEM PRO APLIKACE S TĚŽKÝMI BŘEMENY

Nová generace výrobků pro lineární pohony s vysokým výkonem.

Série OSP-EBHD kombinuje robustní konstrukci s přesností a vysokým výkonem. Vzhledem k estetickému designu a široké škále možností upevnění je možné tyto pohony tvarově pěkně zabudovat do každé konstrukce jednoduše a na míru.

Lineární pohon s ozubeným řemenem a integrovaným kladkovým nebo kuličkovým vedením.

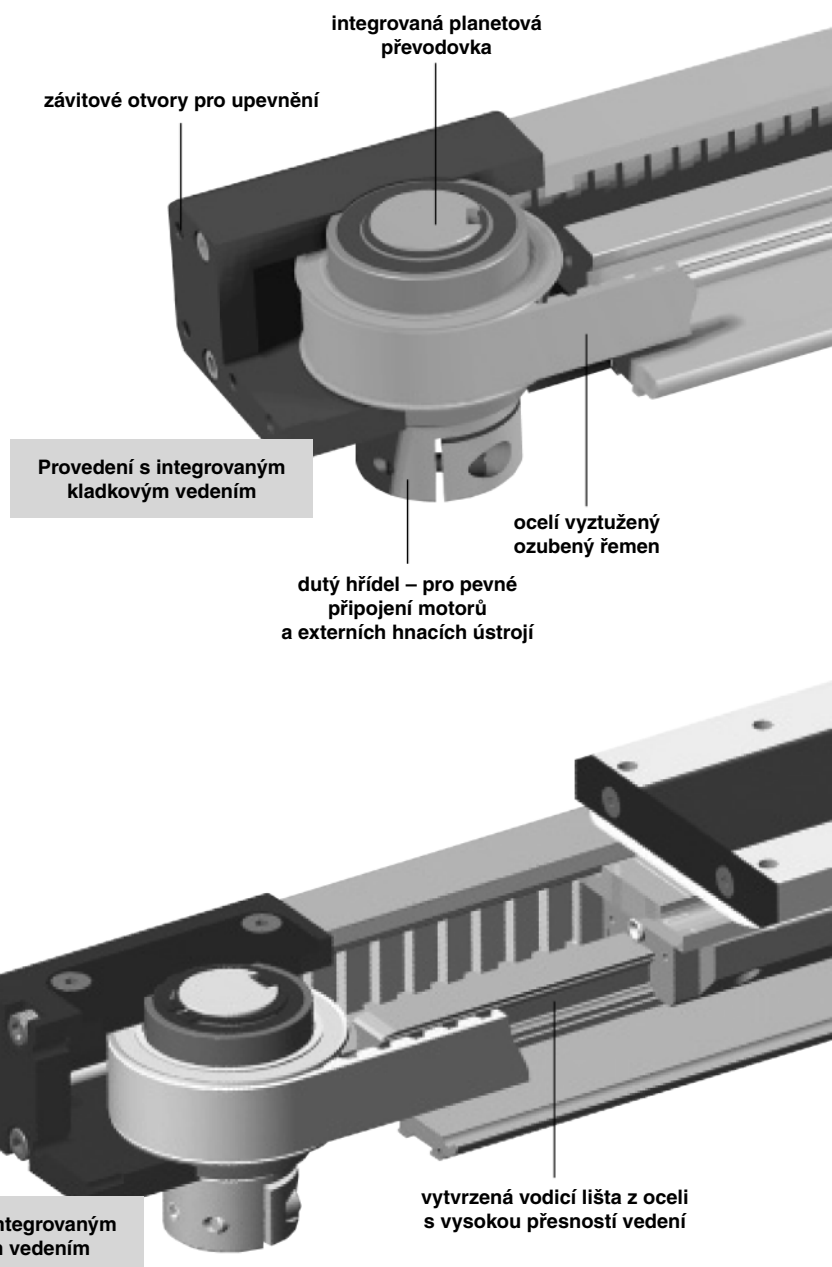
Výhody:

- přesná kontrola dráhy a polohování
- velké délky zdvihu
- vysoké rychlosti
- velká kapacita zatížení
- jednoduchá montáž
- nepatrná údržba
- ideální pro víceosé aplikace

Charakteristiky

- integrované kladkové nebo kuličkové vedení
- kompletní sada motoru a ovládání
- integrovaná planetová převodovka jako varianta
- rozsáhlý program s připojovacími prvky pro víceosé aplikace
- speciální provedení na vyžádání

Dbejte se snadnou cestou a uložte do Vašeho systému všechny rozměry. Soubor je vhodný pro všechny prodávané systémy a CAD systémy.



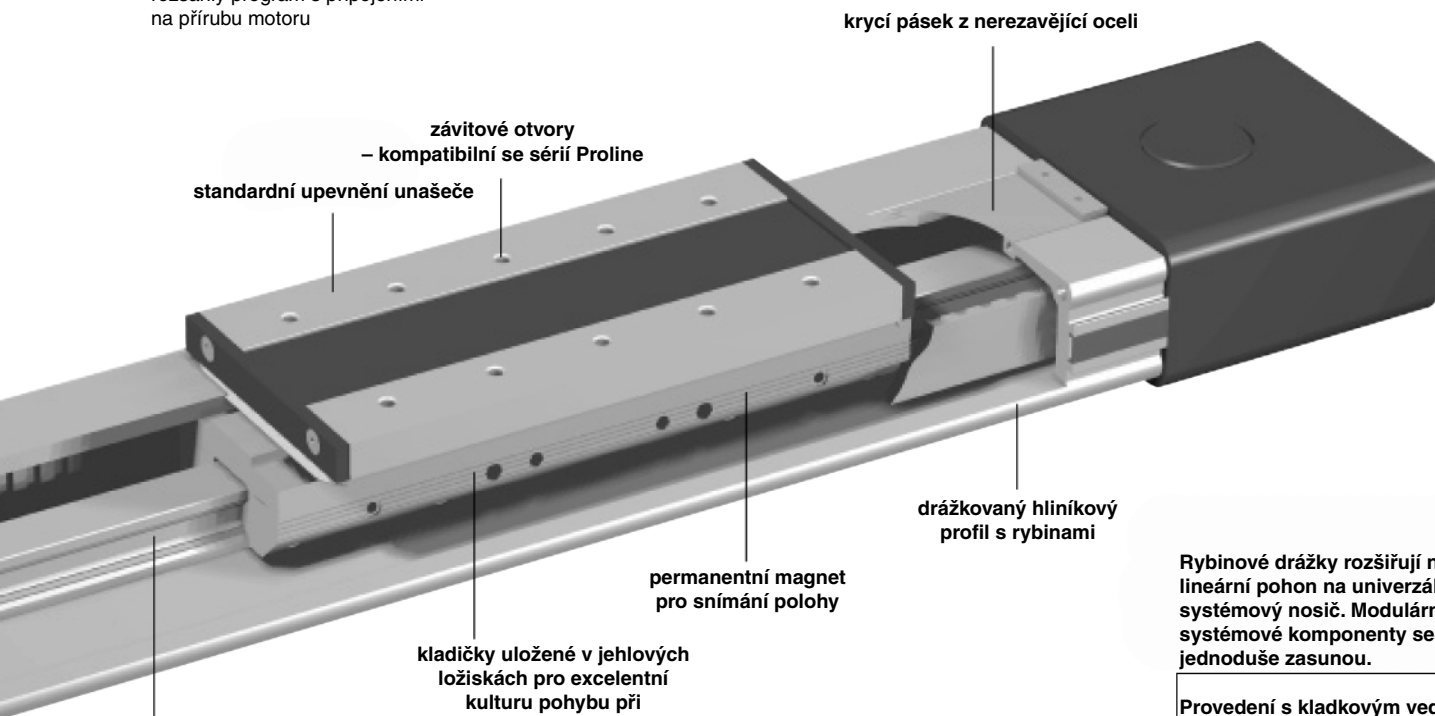
Možnost

- integrovaná planetová převodovka
- maximálně kompaktní a robustní řešení, které zcela integrováno do tělesa pohonu
- speciálně určeno pro naši sérii BHD
- k obdržení ve třech standardních převodech (3, 5 a 10)
- velmi nepatrná vůle nabízí uživateli nanejvýše kompaktní a robustní řešení
- rozsáhlý program s připojeními na přírubu motoru



Možnost

- dutý šroub - provedení pero-drážka



krycí pásek z nerezavějící oceli

závitové otvory
– kompatibilní se sérií Proline

standardní upevnění unašeče

drážkovaný hliníkový profil s rybinami

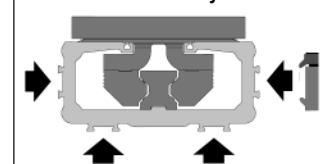
permanentní magnet pro snímání polohy

kladičky uložené v jehlových ložiskách pro excelentní kulturu pohybu při rychlostech až do 10 m/s

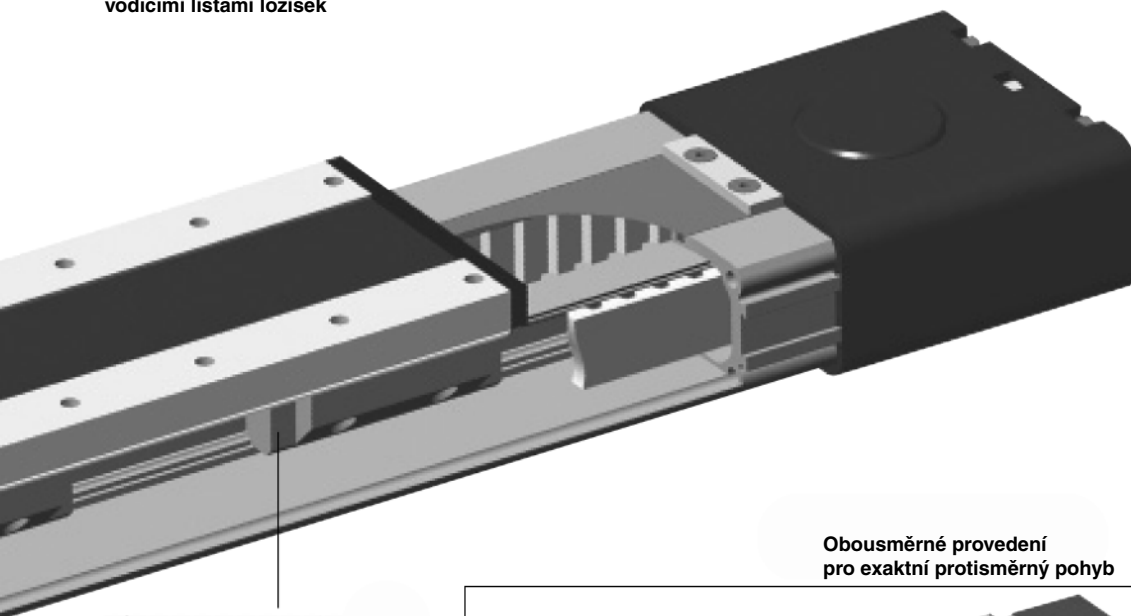
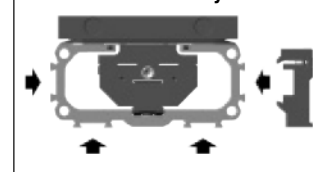
vodící lišta s přesným vedením a kalibrovanými vodícími lištami ložisek

Rybinové drážky rozšiřují nový lineární pohon na univerzální systémový nosič. Modulární systémové komponenty se jednoduše zasunou.

Provedení s kladkovým vedením

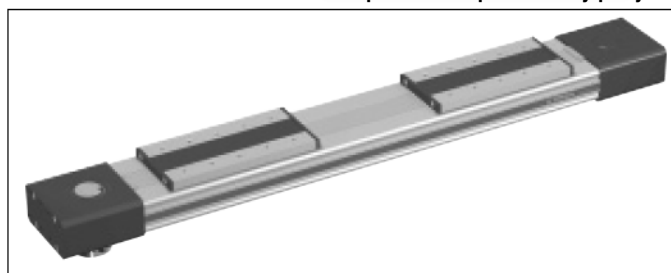


Provedení s kuličkovým vedením



vodící kladka z oceli se systémem stírání a tlakovou maznicí

Obousměrné provedení pro exaktní protisměrný pohyb



VÍCEOSÝ SYSTÉM
rozsáhlá paleta adapterových desek a hnacích hřídelů zajišťuje jednoduché navrhování a instalaci



SÉRIE OSP-E, ŘEMENOVÉ POHONY S INTEGROVANÝM VEDENÍM

STANDARDNÍ VERZE OSP-E..BHD

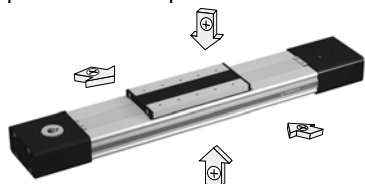
Provedení s kladkovým vedením

Kat. list: 1.15.002-1 až 4, 9, 10

Provedení s kuličkovým vedením

Kat. list: 1.15.002 až 8, 9, 10

Standardní unašeč s vnitřním vlastním vedením, rybinové drážky k upevnění příslušenství a pohonu samotného.

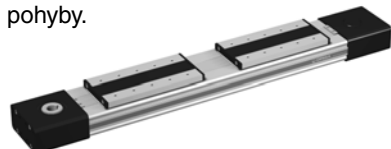


MOŽNOSTI ZÁKLADNÍCH VERZÍ

OBOUSMĚRNÁ VERZE

Katalogový list 1.15.002

Pro perfektně synchronizované obousměrné pohybydvousměrné pohyby.

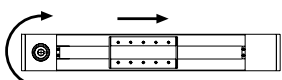


MOŽNOSTI HNACÍCH HŘÍDELŮ

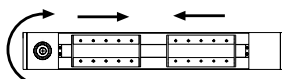
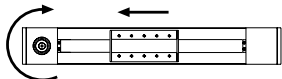
SMĚR POHONU

Katalogový list 1.15.002-10

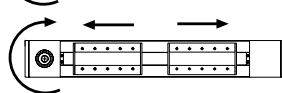
Důležité při paralelním použití, např. při prodlouženém hnacím hřídeli.



(Standard)



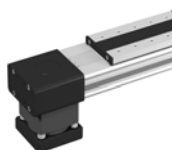
(standard – dvousměrné provedení)



INTEGROVANÁ PLANETOVÁ PŘEVODOVKA

Kat. list 1.15.002-9

Zajišťuje požadovaný kroučící moment a snížení rychlosti.



PROVEDENÍ S UPÍNACÍM NÁBOJEM

Pro spojení s propojovací hřídelí (viz katalogový list 1.38.004)



PROVEDENÍ DUTÝ HŘÍDEL A TĚSNÉ PERO-DRÁŽKA (možnost)

Pro připojení motoru a externí převodovka v nejužším prostoru

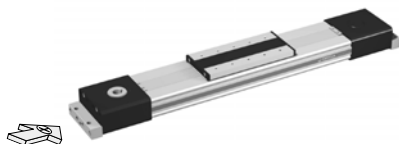


PŘÍSLUŠENSTVÍ

UPEVNĚNÍ VÍKA

Katalogový list 1.45.022

K upevnění pohonů na čelních stranách



STŘEDOVÉ PODPĚRY

Kat. list 1.45.023

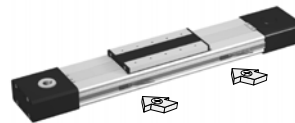
K podepření delších pohonů, resp. k upevnění pohonu na rybinové drážky.



SNÍMAČ POLOHY TYP RS A IS

Kat. list 1.45.101

K elektrickému snímání koncových poloh unašeče a jeho mezipoloh.



UPEVNĚNÍ MOTORU

Viz katalogový list 1.45.028-2

Pro lineární pohon s upínacím nábojem



PŘIPOJOVACÍ PRVKY PRO VÍCEOSÉ SYSTÉMY

Kat. list 1.38.001

Pro připojení lineárního pohonu na víceosé systémy. K dostání jsou připojovací kombinace unašeč + unašeč, unašeč + profil jakož i propojovací hřídele k paralelním uspořádáním pohonů.

