

# Lineární pohon vřetenem s trapézovým závitem a s pístnicí konstrukční řada OSP-E..SR



## Obsah

Název	Katalogový list
Přehled	1.35.010 CZ
Technické údaje	1.35.011-1CZ až 2CZ
Rozměry	1.35.011-3CZ
Údaje pro objednávku	1.35.011-4CZ

## ELEKTRICKÝ LINEÁRNÍ POHON PRO SPECIÁLNÍ APLIKACE

Průběžně konstruovaná generace produktů pro lineární pohony se dá jednoduše a tvarově pěkně umístit do každé konstrukce tak, že padne jako ulitá.

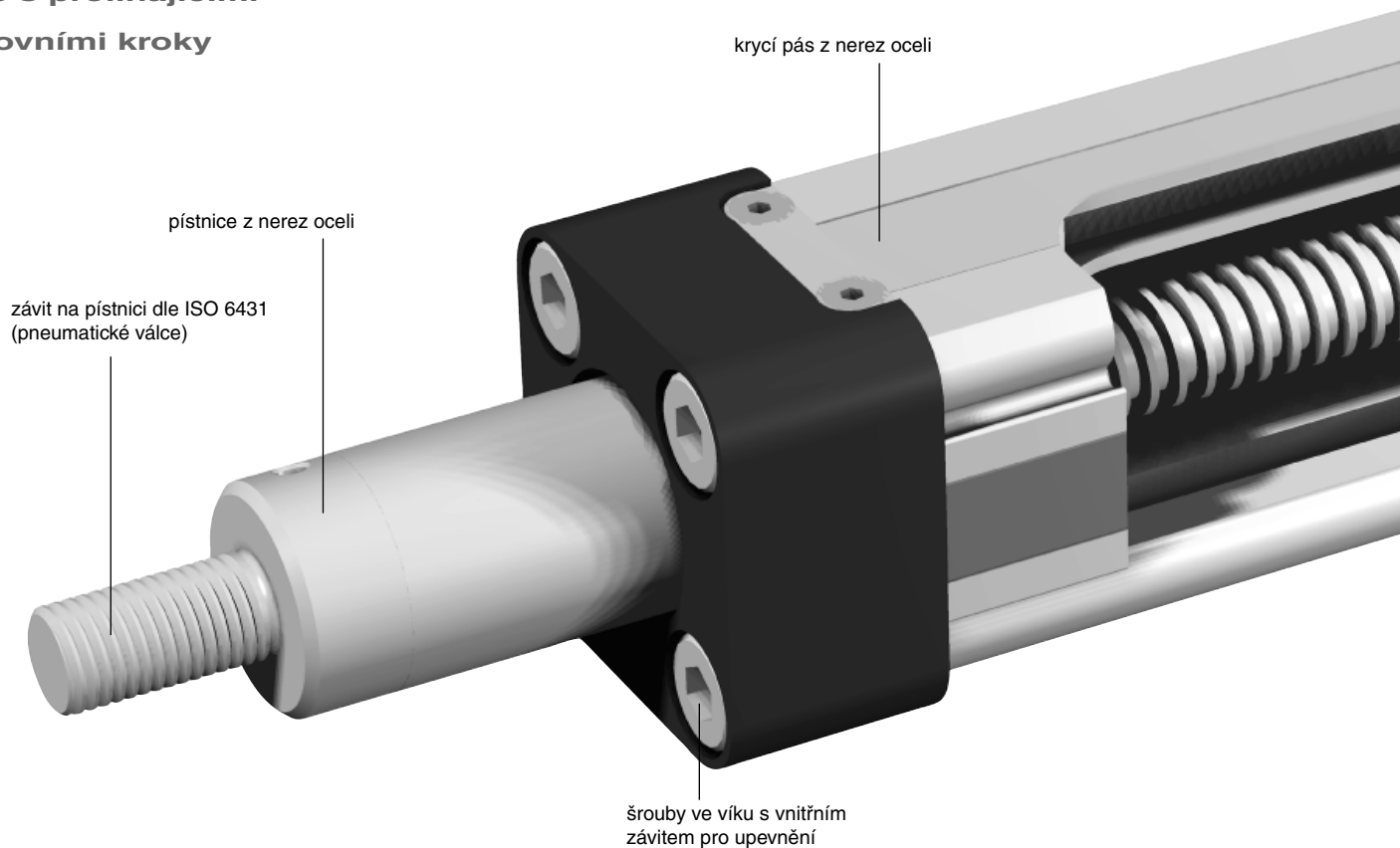
### Lineární pohon vřetenem s trapézovým závitem a vyjíždějící pístnicí

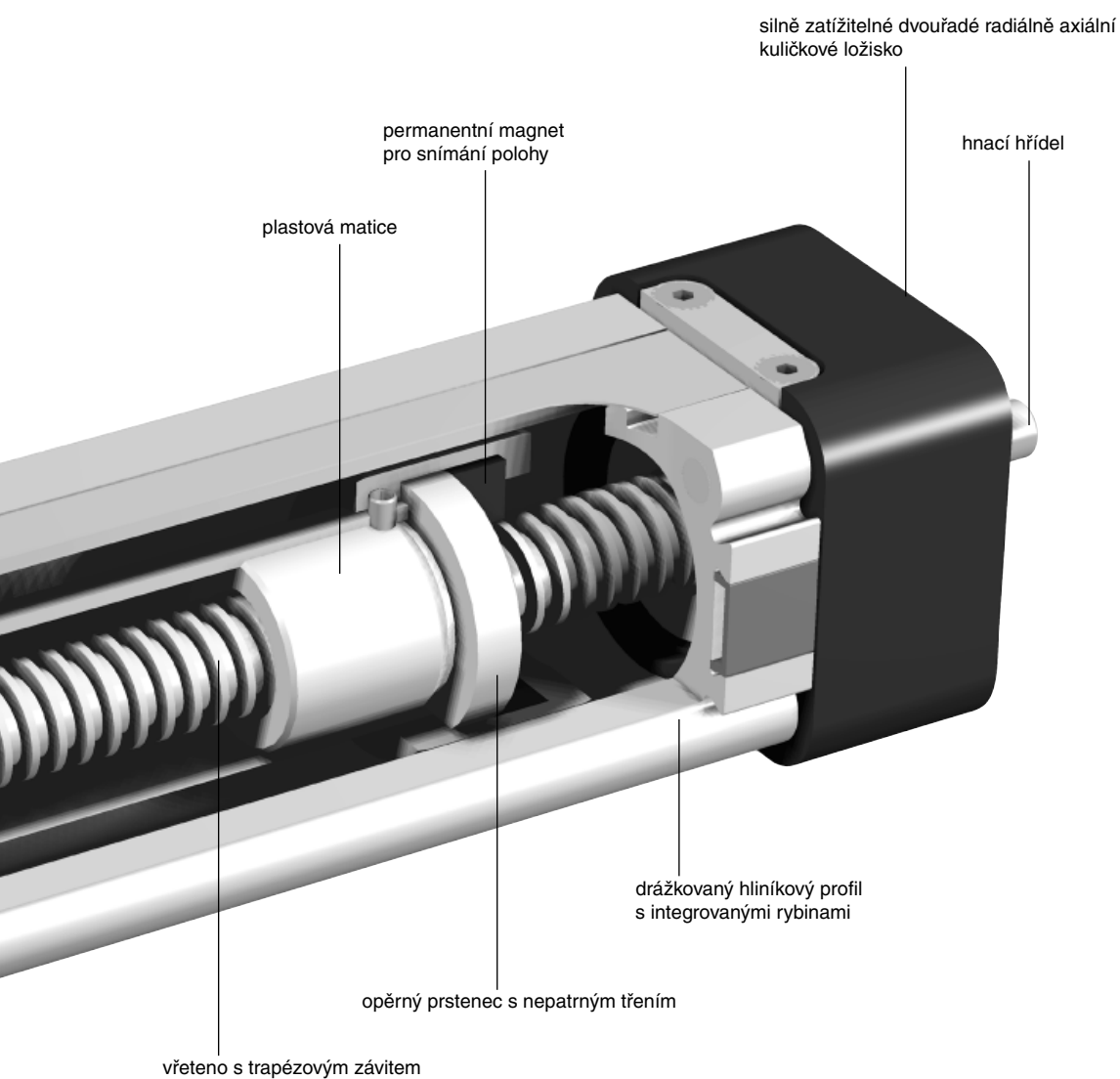
#### Výhody

- přesná kontrola dráhy a polohování
- vysoká hnací síla
- samoaretační
- dobré vlastnosti pomalého chodu
- snadná montáž
- nepatrná údržba
- ideální pro regulaci úrovně a ostatní aplikace s prolínajícími se pracovními kroky

#### Charakteristiky

- závit na pístnici dle ISO 6431
- kompletní sada motoru a ovládání
- rozsáhlý program s upevněními a příslušenstvím
- speciální provedení na vyžádání





Dejte se snadnou cestou a nechte do Vašeho systému natéci všechny rozměry. Soubor je vhodný pro všechny prodávané systémy a CAD zařízení.

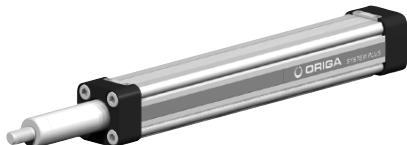


## SÉRIE OSP-E POHONY VŘETENEM S TRAPÉZOVÝM ZÁVITEM A S PÍSTNICÍ

### STANDARDNÍ VERZE OSP-E..SR

Strana 1.35.011-1CZ,-2CZ,-3CZ,-4CZ

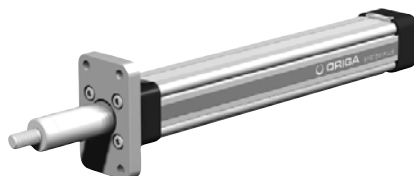
Rybinové drážky k upevnění příslušenství a pohonu samotného.



### UPEVNĚNÍ PŘÍRUBOU C

Strana 1.45.022CZ

K upevnění pohonu na straně pístnice.



### UPEVNĚNÍ PÍSTNICE POMOCÍ KLOUBOVÉHO OKA

Strana 1.45.030CZ



### UPEVNĚNÍ PRVKY K OSP-E25SR AŽ E50SR

#### UPEVNĚNÍ VÍKA

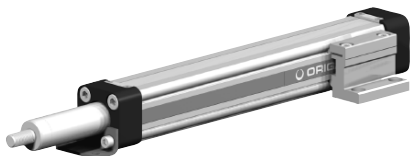
Strana 1.45.022CZ

K upevnění pohonu na straně pístnice.

#### STŘEDOVÁ PODPĚRA

Strana 1.45.023CZ

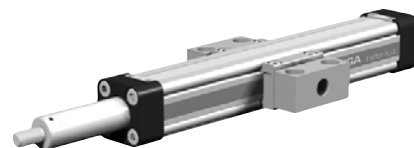
K upevnění pohonu za rybinové drážky (strana pohonu)



### UPEVNĚNÍ VÝKYVNÝM ČEPEM EN

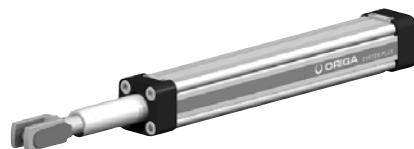
Strana 1.45.022CZ

Upevnění výkyvným čepem s protikusem – spojitě seřiditelné v axiálním směru. K zajištění delších pohonů, resp. k upevnění pohonu na rybinových drážkách.



### UPEVNĚNÍ PÍSTNICE POMOCÍ VIDLICE

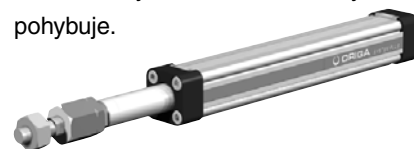
Strana 1.45.030CZ



### VYROVNÁVACÍ SPOJKA NA PÍSTNICI

Strana 1.45.030CZ

K radiálnímu vyrovnávání, resp. úhlovému vyrovnávání dílů, kterými se pohybuje.



### PŘÍSLUŠENSTVÍ

#### SNÍMAČ POLOHY TYP RS A ES

Strana 1.45.101CZ

K elektrickému snímání koncových poloh a poloh mezi nimi.



#### UPEVNĚNÍ MOTORU

Strana 1.45.029CZ

