

Veličiny dle VDI 3294			Údaje o tlaku – přetlak					
Veličina	Značka	Jednotka	Poznámka					
<b>Všeobecně</b>								
Označení			válec s pístnicí					
Řada			AZZ5					
Druh konstrukce			dvojitý s tlumením pro bezdotykové snímání polohy					
Druh upevnění			viz rozměrové náčrtky					
Druh připojení			závit					
Rozsah okolních teplot	$\vartheta_{\min}$ $\vartheta_{\max}$	°C	-20	Poznámka: Při použití pod bodem mrazu je nutno se s námi poradit				
Teplota média	$\vartheta_{\max}$	°C	+80					
Hmotnost		kg	viz tabulka					
Poloha pro instalaci			libovolná					
Médium			vyčištěný přimazaný nebo nepřímá-zavázaný tlakový vzduch					
Mazání			olejovou mlhou vhodnou pro perbunan					
Materiál	Trubka válce		Al					
	Horní a dolní víko		Al					
	Pístnice		ocel vysoce legovaná					
<b>Pneumatické veličiny</b>								
Jmenovitý tlak	$p_n$	bar	6					
Oblast pracovního tlaku	$p_{\min}$	bar	0,5					
	$p_{\max}$	bar	10					
Průměr pístu		mm	32	40	50	63	80	100
Velikost připojení			G1/8	G1/4	G1/4	G3/8	G3/8	G1/2
Průměr pístnice		mm	12	16	20	20	25	25
Závit na pístnici			M10 x1,25	M12 x1,25	M16 x1,5	M16 x1,5	M20 x1,5	M20 x1,5
Délky zdvihu			Standardní délky podle pokynů pro objednání, max. 500. Delší zdvihy na dotaz.					
Užitečná síla a spotřeba vzduchu			viz katalogový list 2.05.001CZ					
Tlumení			oboustranné plynule nastavitelné					
Dráha tlumení		Ø válce	32	40	50	63	80	100
		mm	21	25	28	30	30	37

Hmotnost (kg)												
Druh upevnění	Průměr válce											
	30		40		50		63		80		100	
	*1	*2	1	2	1	2	1	2	1	2	1	2
Základní válec	0,95	0,25	1,30	0,55	2,20	0,65	2,80	0,75	4,60	1,15	6,70	1,40
* 1 = hmotnost válce se zdvihem 100 mm * 2 = hmotnost pro dalších 100 mm zdvihu												

# Vícepolo- hový válec

Ø 32–100 mm

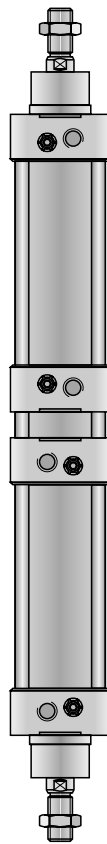
**Provedení:**  
dvojitý s tlumením pro bezdotykové snímání polohy

Konstrukční řada AZZ.../.../...

AZZ5.../.../...



**Montáž  
v Brně**



Dvojitý válec má dvě koncové polohy. Často jsou však potřeba tři nebo více poloh. Pro tyto účely jsou dohromady sestaveny dva válce HOERBIGER-ISO jako vícepolohový válec. Délky zdvihu jednotlivých válců mohou být libovolné. Vícepolohové válce jsou sestaveny ze dvou válců stejných průměrů.

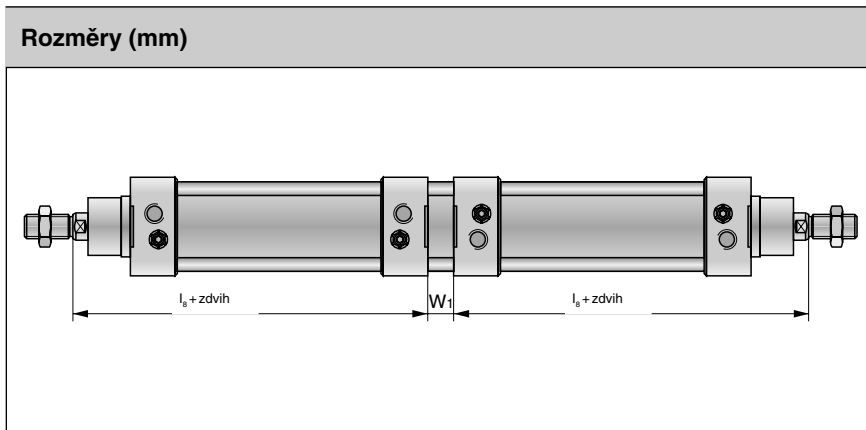
Rozsah dodávky:  
1 válec  
2 šestihránná matice pro závit na pístnici

Magnetické snímače nejsou součástí dodávky – nutno objednat zvlášť.

Konstrukční řada válců AZ5 viz 2.29.001  
Snímač válce (jazýčkový a magneto-rezistivní) viz 2.90.031, 2.90.032, 2.90.036  
Přehled výrobkové skupiny viz 2.01.001

Katalogový list 2.34.010-1CZ

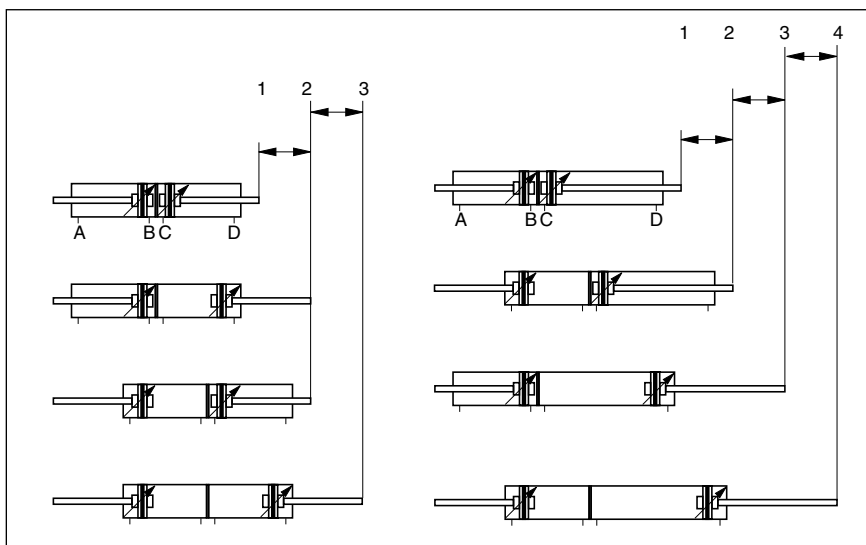
**HOERBIGER**  
**ORIGA**



**Rozměry (mm)**

Ø válce	W <sub>1</sub>	l <sub>s</sub> +zdvih	velikost připojení
32	12	120	G1/8
40	12	135	G1/4
50	15	143	G1/4
63	14	158	G3/8
80	18	174	G3/8
100	18	189	G1/2

všechny jiné rozměry viz 2.29.001

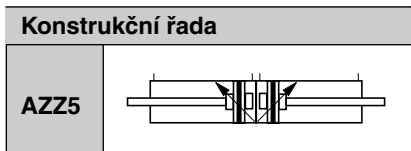


Tří nebo čtyřpolohový válec sestává ze dvou oddělených válců, z kterých pístnice proti sobě vyjíždějí. Tím může tento typ válce podle nařízení a rozdělení zdvihu zaujmout až čtyři polohy.

Realizace tří poloh, k tomu se musí spojit dva válce stejných zdvihů.

Realizace čtyř poloh, k tomu se musí spojit dva válce rozdílných zdvihů.

**Údaje pro objednání**      **AZZ5**    **032 / 100 / 200**      **Příklad objednání**



**Průměr pístu (mm)**

032	PD 40351
040	PD 40354
050	PD 40249
063	PD 40357
080	PD 40216
100	PD 40360

**Délky zdvihu válce 1 a 2**

údaje v mm

Normované délky zdvihu:  
25, 50, 80, 100, 125, 160, 200,  
250, 320, 400, 500