

Vlastnosti a použití:

Mosazný kulový kohout těžké série s plným průtokem a dlouhými závity. Dokonalá těsnost při nízkých i vysokých tlacích. Je určen pro studenou nebo horkou vodu, tlakový vzduch, oleje, uhlovodíky a nekorozivní media. Pro jiná speciální nasazení si vyžádejte tabulku chemické odolnosti.

Charakteristika

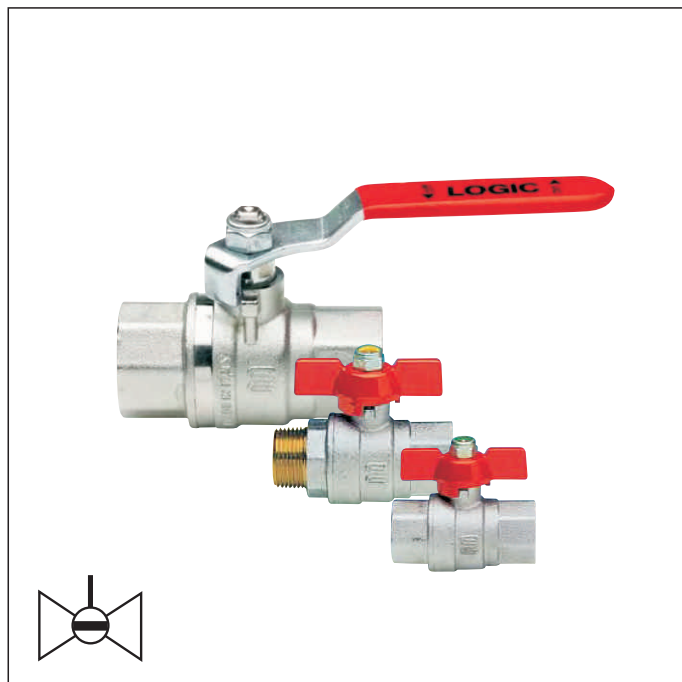
- plný průtok
- hřídel jištěná proti vyfouknutí tlakem média
- bezúdržbový provoz
- nízký krouticí moment
- ruční páka z Al nebo oceli

Technické údaje

Konstrukce:	přímý kohout s plným průtokem podle EN 13828
Připojení:	závit R1/4" - R4" ISO 7-1
Jmenovitá světlost:	DN 10 - DN 100
Jmenovitý tlak:	PN80 (1/4") - PN16 (4")
Směr proudění:	libovolné
Pracovní teplota:	-20°C..+140°C

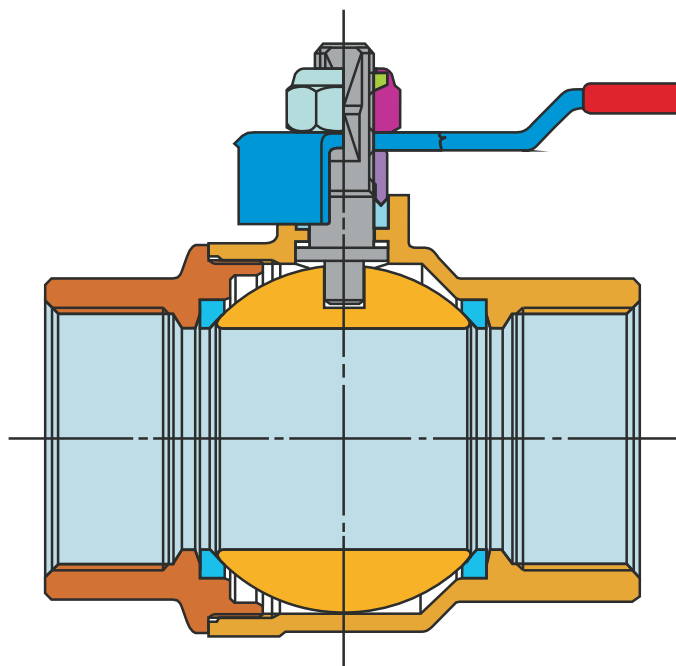
Příslušenství a volitelné varianty

- ruční páka z Al nebo oceli
- prodloužení vřetene

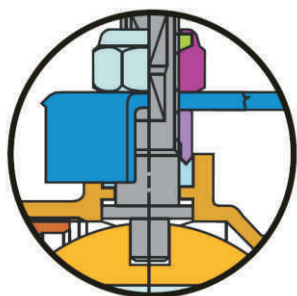


POZNÁMKA:

Podle UNI EN 13828 pro vodu, která by mohl být agresivní pro mosaz, v souladu s normou UNI EN ISO 6509, je nezbytné použít slitinu mosazi CW602N. Výroba z tohoto materiálu je možná na zakázku.



- TĚLESO 1** mosaz niklovaná CW 617 N UNI EN 12165
- ZÁVITOVÁ VLOŽKA 2** mosaz niklovaná CW 617 N UNI EN 12165
- KOULE 3** mosaz chromovaná CW 614 N UNI EN 12164
- SEDLA 4** P.T.F.E.
- VŘETENO 5** mosaz niklovaná CW 614 N UNI EN 12164
- KLUZNÁ PODLOŽKA 6** P.T.F.E.
- UCPÁVKA 7** P.T.F.E.
- VÍČKO UCPÁVKY 8** CW 614 N UNI EN 12164
- RUČNÍ PÁKA 9** Ocel Fe P02, motýlek AL UNI 5076 červený
- ZÁŘEZNÁ MATICE 10** Zinkovaná ocel 8G



VŘETENO S DVOJITÝM TĚSNĚNÍM

Kulové kohouty BASIC jsou konstruované s vřetenem s vnitřní montáží. Tento způsob montáže chrání vřetenem proti vytlačení tlakem média a zároveň zabraňuje manipulaci s vnitřními částmi pokud je kohout v potrubí. Dvojitě těsnění je provedeno z PTFE a skládá se z přítlačného kroužku a kluzného prstence.

Diagram tlaku a teploty

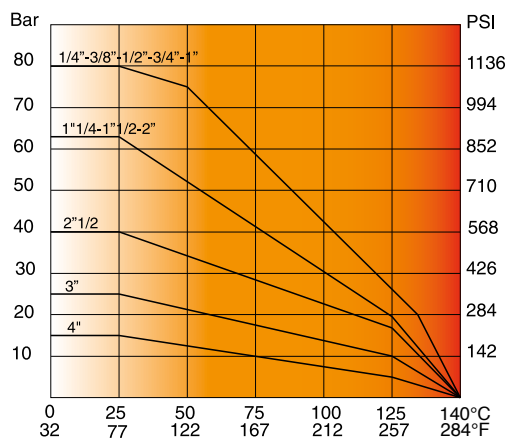
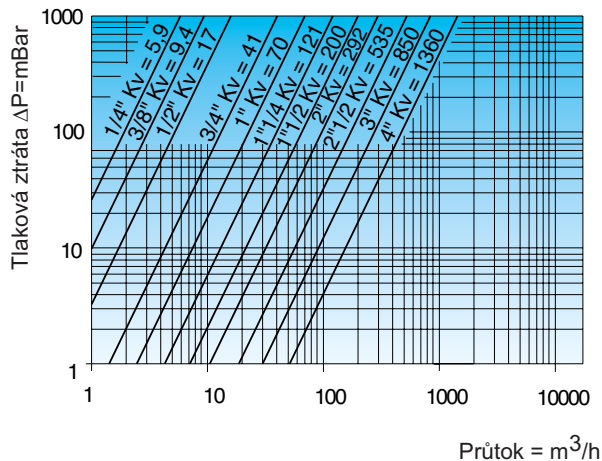
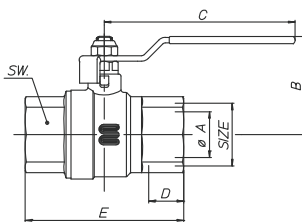


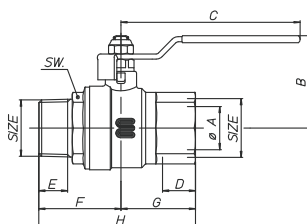
Diagram tlakové ztráty



Typ S.191 LOGIC


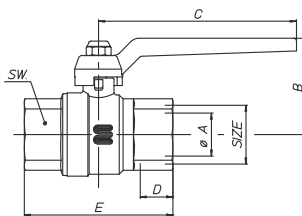
Plný průtok, ocelová páka, závit vnitřní/vnitřní, mosaz niklovaná

Velikost	1/4"	3/8"	1/2"	3/4"	1"	1 1/4"	1 1/2"	2"	2 1/2"	3"	4"
DN	10	10	15	20	25	32	40	50	65	80	100
B mm	38	38	42	49,5	53,5	63,5	72,5	84	102	113,5	135
C mm	90	90	90	105	105	120	140	170	170	250	250
D mm	11	11,4	15	16,3	19,1	21,4	21,4	25,7	30,2	33,3	39,3
E mm	47,5	49,5	65	73,5	86,5	101,5	111,5	132,5	158	182,5	219
SW mm	17	21	26	32	39	48	55	68	83	97	124
Hmotnost g	140	153	258	404	633	1044	1608	2716	3526	5657	10663

Typ S.192 LOGIC


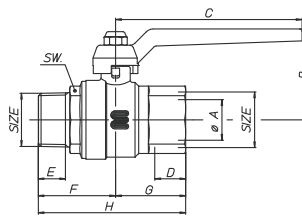
Plný průtok, ocelová páka, závit vnější/vnitřní, mosaz niklovaná

Velikost	1/4"	3/8"	1/2"	3/4"	1"	1 1/4"	1 1/2"	2"			
DN	10	10	15	20	25	32	40	50			
B mm	38	38	42	49,5	53,5	63,5	72,5	84			
C mm	90	90	90	105	105	120	140	170			
D mm	11	11,4	15	16,3	19,1	21,4	21,4	25,7			
E mm	9,7	10,1	13,2	14,5	16,8	19,1	19,1	23,4			
F mm	30,75	31,25	38	42,25	47,75	54,24	60,25	72,75			
G mm	23,75	24,75	32,5	36,75	43,25	50,75	55,75	66,25			
H mm	54,5	56	70,5	79	91	105	116	139			
SW mm	17	21	26	32	39	48	55	68			
Hmotnost g	155	169	262	420	638	1069	1658	2752			

Typ S.194 LOGIC


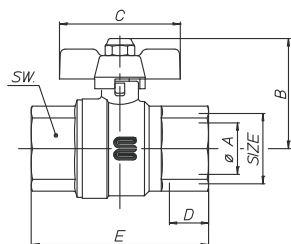
Plný průtok, hliníková páka, závit vnitřní/vnitřní, mosaz niklovaná

Velikost	1/4"	3/8"	1/2"	3/4"	1"	1 1/4"	1 1/2"	2"	2 1/2"	3"	4"
DN	10	10	15	20	25	32	40	50	65	80	100
B mm	39,5	39,5	41,5	51	55	64,5	75,5	87,5	108	119,5	142
C mm	80	80	95	115	115	130	150	170	170	235	235
D mm	11	11,4	15	16,3	19,1	21,4	21,4	25,7	30,2	33,3	39,3
E mm	47,5	49,5	65	73,5	86,5	101,5	111,5	132,5	158	181,5	219
SW mm	17	21	26	32	39	48	55	68	83	97	124
Hmotnost g	122	135	250	380	612	1010	1579	2678	3484	5634	10640

Typ S.195 LOGIC


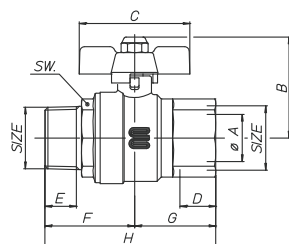
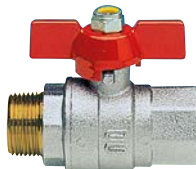
Plný průtok, hliníková páka, závit vnější/vnitřní, mosaz niklovaná

Velikost	1/4"	3/8"	1/2"	3/4"	1"	1 1/4"	1 1/2"	2"			
DN	10	10	15	20	25	32	40	50			
B mm	39,5	39,5	41,5	51	55	64,5	75,5	87,5			
C mm	80	80	95	115	115	130	150	170			
D mm	11	11,4	15	16,3	19,1	21,4	21,4	25,7			
E mm	9,7	10,1	13,2	14,5	16,8	19,1	19,1	23,4			
F mm	30,75	31,25	38	42,25	47,75	54,25	60,25	72,75			
G mm	23,75	24,75	32,5	36,75	43,25	50,75	55,75	66,25			
H mm	54,5	56	70,5	79	91	105	116	139			
SW mm	17	21	26	32	39	48	55	68			
Hmotnost g	137	151	250	399	617	1035	1440	2714			

Typ S.197 LOGIC
ERC


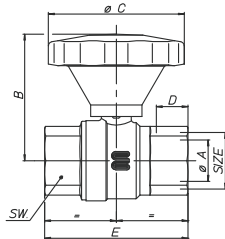
Plný průtok, hliníková T-páka, závit vnitřní/vnitřní, mosaz niklovaná

Velikost	1/4"	3/8"	1/2"	3/4"	1"				
DN	10	10	15	20	25				
B mm	33,75	33,75	40,5	49,2	53,2				
C mm	52	52	52	65	65				
D mm	11	11,4	15	16,3	19,1				
E mm	47,5	49,5	65	73,5	86,5				
SW mm	17	21	26	32	39				
Hmotnost g	117	130	236	370	599				

Typ S.198 LOGIC
ERC


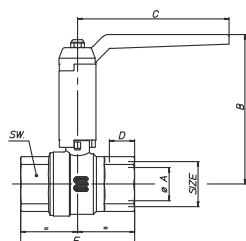
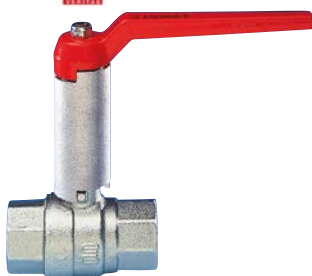
Plný průtok, hliníková T-páka, závit vnější/vnitřní, mosaz niklovaná

Velikost	1/4"	3/8"	1/2"	3/4"	1"				
DN	10	10	15	20	25				
B mm	33,75	33,75	40,5	49,2	53,2				
C mm	52	52	52	65	65				
D mm	11	11,4	15	16,3	19,1				
E mm	9,7	10,1	13,2	14,5	16,8				
F mm	30,75	31,25	38	42,25	47,75				
G mm	23,75	24,75	32,5	36,75	43,25				
H mm	54,5	56	70,5	79	91				
SW mm	17	21	26	32	39				
Hmotnost g	132	146	240	386	604				

Typ S.450 LOGIC-BRAVO
ERC


Plný průtok, madlo s převodem, závit vnitřní/vnitřní, mosaz niklovaná

Velikost	1/4"	3/8"	1/2"	3/4"	1"	1 1/4"	1 1/2"	2"		
DN	10	10	15	20	25	32	40	50		
B mm	67	67	70,5	76	80	116	123	131,5		
C mm	82	82	82	82	82	128	128	128		
D mm	11	11,4	15	16,3	19,1	21,4	21,4	25,7		
E mm	47,5	49,5	65	73,5	86,5	101,5	111,5	132,5		
SW mm	17	21	26	32	39	48	55	68		
Hmotnost g	184	197	302	428	657	1218	1760	2840		

Typ S.454 LOGIC-XT
ERC


Plný průtok, prodloužené vřeteno, závit vnitřní/vnitřní, mosaz niklovaná

Velikost	1/4"	3/8"	1/2"	3/4"	1"	1 1/4"	1 1/2"	2"	2 1/2"	3"	4"
DN	10	10	15	20	25	32	40	50	65	80	100
B mm	96,5	96,5	98,5	109,5	113,5	123	133	145	164,5	176	197,5
C mm	80	80	95	115	115	130	150	170	170	235	235
D mm	11	11,4	15	16,3	19,1	21,4	21,4	25,7	30,2	33,3	39,3
E mm	47,5	49,5	65	73,5	86,5	101,5	111,5	132,5	158	181,5	219
SW mm	17	21	26	32	39	48	55	68	83	97	124
Hmotnost g	203	216	326	484	713	1160	1747	2925	3723	6366	11562