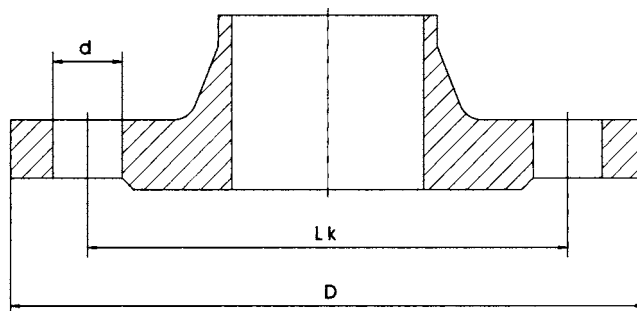


Rozměry přírub

- DN = Jmenovitá světlost
 D = Průměr příruby
 Lk = Roztečná kružnice otvorů
 n = Počet otvorů v přírubě
 d = Průměr otvorů v přírubě

DN		PN 10/PN 16				PN 25				PN 40			
		D	Lk	n	d	D	Lk	n	d	D	Lk	n	d
10	3/8	90	60	4	14	90	60	4	14	90	60	4	14
15	1/2	95	65	4	14	95	65	4	14	95	65	4	14
20	3/4	105	75	4	14	105	75	4	14	105	75	4	14
25	1	115	85	4	14	115	85	4	14	115	85	4	14
32	1"	140	100	4	18	140	100	4	18	140	100	4	18
40	1"	150	110	4	18	150	110	4	18	150	110	4	18
50	2	165	125	4	18	165	125	4	18	165	125	4	18
65	2"	185	145	4	18	185	145	8	18	185	145	8	18
80	3	200	160	8	18	200	160	8	18	200	160	8	18
100	4	220	180	8	18	235	190	8	22	235	190	8	22
125	5	250	210	8	18	270	220	8	26	270	220	8	26
150	6	285	240	8	22	300	250	8	26	300	250	8	26
200	8	340	295	8	22	360	310	12	26	375	320	12	30
250	10	405	355	12	26	425	370	12	30	450	385	12	33
300	12	460	410	12	26	485	430	16	30	515	450	16	33



ANSI B 16,5 Class 150										ANSI B 16,5 Class 300								
DN	15	20	25	32	40	50	65	80	100	15	20	25	32	40	50	65	80	100
D	88,9	98,4	107,9	117,5	127,0	152,4	177,8	190,5	228,6	95,2	117,5	123,8	133,3	155,6	165,1	190,5	209,5	254,0
Lk	60,3	69,8	79,2	88,9	98,4	120,4	139,7	152,4	195,5	66,7	82,5	88,9	98,4	114,3	127,0	149,2	168,3	200,0
d	16	18	16	16	16	19	19	19	19	16	119	19	19	22,2	19	22,2	22,2	22,2
n	4	4	4	4	4	4	4	4	8	4	4	4	4	4	4	4	4	8

Stavební délka pro přírbové armatury

Příruba DN	15	20	25	32	40	50	65	80	100	125	150	200	250	300
DIN 3202 F1 délka (mm)	130	150	160	180	200	230	290	310	350	400	480	600	730	850