

**Průmyslové
armatury**

GHI3SON 

**ZPĚTNÉ VENTILY
A KLAPKY**



FLUIDTECHNIK®
bohemia



Zpětný ventil **GA 012, 015**

Konstrukce: mezi příruby, DIN 3202 K4

Použití: chemický, farmaceutický a potravinářský průmysl, vhodné i pro vakuum

Tlaková třída: PN 6–40, ANSI 150–300, DIN 3230 BN3

Připojení: mezi příruby DN 15–100

Materiál: zinkovaná ocel, nerezová ocel A316

Těsnění: kov/kov, NBR, EPDM, FKM

Pracovní teplota: max. +240 °C (pro jiné provozní teploty se poradte s námi)



Zpětný ventil **GB 019, 021, 023**

Konstrukce: mezi příruby, DIN 3202 K4

Použití: chemický, farmaceutický a potravinářský průmysl, vhodné i pro vakuum

Tlaková třída: PN 6–16, těsnost dle DIN 3230 BN3

Připojení: mezi příruby DN 15–100

Materiál: bronz, polypropylen, PTFE

Těsnění: kov/kov, polypropylen, PTFE

Pracovní teplota: max. +200 °C (pro jiné provozní teploty se poradte s námi)



Zpětný ventil **GH 011, 015**

Konstrukce: mezi příruby, DIN 3202 K4

Použití: chemický, farmaceutický a potravinářský průmysl, vhodné i pro vakuum

Tlaková třída: PN 10–16, ANSI 150, těsnost dle DIN 3230 BN3

Připojení: mezi příruby DN 125–200

Materiál: zinkovaná ocel, nerezová ocel A316

Těsnění: kov/kov, NBR, EPDM, FKM, PTFE

Pracovní teplota: max. +240 °C (pro jiné provozní teploty se poradte s námi)



Zpětný ventil **GN 011, 015, 115**

Konstrukce: mezi příruby, DIN 3202 K5

Použití: chemický, farmaceutický a potravinářský průmysl, vhodné i pro vakuum

Tlaková třída: PN 10–40, ANSI 150–300, DIN 3230 BN3

Připojení: mezi příruby DN 15–100

Materiál: zinkovaná ocel, nerezová ocel A316, Hastelloy

Těsnění: kov/kov, NBR, EPDM, FKM, PTFE

Pracovní teplota: max. +350 °C (pro jiné provozní teploty se poradte s námi)



Zpětný ventil **GT 011, 015, 115**

Konstrukce: mezi příruby, DIN 3202 K5

Použití: chemický, farmaceutický a potravinářský průmysl, vhodné i pro vakuum

Tlaková třída: PN 64–160, ANSI 600–900, DIN 3230 BN3

Připojení: mezi příruby DN 15–100

Materiál: zinkovaná ocel, nerezová ocel A316, Hastelloy

Těsnění: kov/kov, NBR, EPDM, FKM, PTFE

Pracovní teplota: max. +350 °C (pro jiné provozní teploty se poradte s námi)



Zpětná klapka **GS 011, 015, 019**

Konstrukce: mezi příruby

Použití: vodohospodářství, chemický, farmaceutický a potravinářský průmysl

Tlaková třída: PN 10–16, ANSI 150, těsnost DIN 3230 BN3

Připojení: mezi příruby DN 40–500

Materiál: zinkovaná ocel, Al-bronz, nerezová ocel A316

Těsnění: kov/kov, NBR, EPDM, FKM, PTFE

Pracovní teplota: max. +240 °C (pro jiné provozní teploty se poradte s námi)



Dvojitá zpětná klapka **DBE**

Konstrukce: mezi příruby

Použití: vodohospodářství, chemický, farmaceutický, papírenský a potravinářský průmysl

Tlaková třída: PN 10–40, těsnost dle DIN 3230 BN3

Připojení: mezi příruby DN 40–1200

Materiál: GG25, GGG40, nerezová ocel A316

Těsnění: NBR, EPDM, FKM

Pracovní teplota: max. +200 °C (pro jiné provozní teploty se poradte s námi)



Dvojitá zpětná klapka **DBA**

Konstrukce: mezi příruby

Použití: vodohospodářství, chemický, farmaceutický, papírenský a potravinářský průmysl

Tlaková třída: ANSI 125–2500, těsnost dle DIN 3230 BN3

Připojení: mezi příruby 2"–24"

Materiál: A216, uhlíková ocel, nerezová ocel A316

Těsnění: kov/kov, NBR, EPDM, FKM

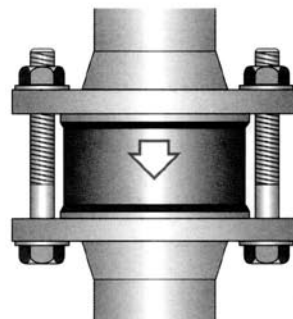
Pracovní teplota: max. +200 °C (pro jiné provozní teploty se poradte s námi)



Uplatnění zpětných klapek a ventilů

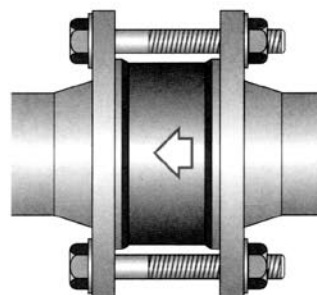
Voda

Montážní polohy



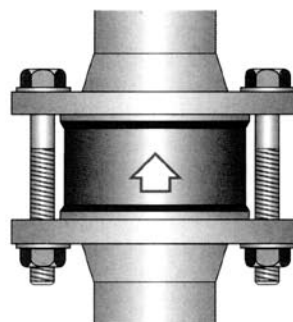
Vertikální - shora dolů

Vzduch

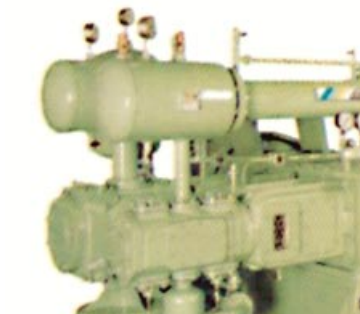


Horizontální

Ropa, plyn



Vertikální - zdola nahoru



Průmysl

FLUIDTECHNIK[®]
bohemia